

42.8417+

Pinedes de pi blanc (*Pinus halepensis*), sense sotabosc llenyós

Pineda prop de Riudabella (Conca de Barberà). A. Ferré i J. Vigo

Aspecte

Poblacions de pi blanc amb sotabosc herbaci xeròfil o, fins i tot, sense sotabosc.

Ecologia

Àrees biogeogràfiques – Terra baixa.
Ambients que ocupa – Diversos.
Clima – Mediterrani.
Substrat i sòl – Substrats i sòls diversos.

Flora principal

	dom.	ab.	sign.	sec.
Estrat arbori <i>Pinus halepensis</i> (pi blanc)		•		

Sintaxons o altres unitats tipològiques que hi corresponen

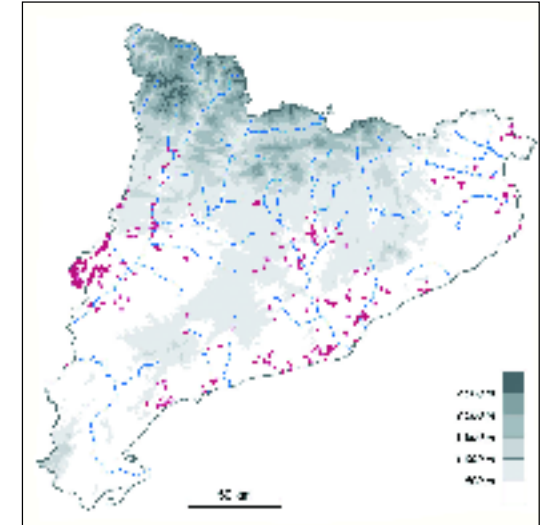
Diverses unitats, sovint mal caracteritzades.

Distribució dins el territori català

Del territori ruscínic fins al sicòric i al catalanídic central (i meridional); penetra als Prepirineus centrals.



Pi blanc. R. Quadrada



Gestió, usos i problemes de conservació

Sotmès a un cert aprofitament forestal. Sovint es tracta de repoblacions. Com altres pinedes mediterrànies, estan amenaçades pels incendis i, eventualment, per la urbanització de l'espai.

Indicadors d'interès de conservació

- | | |
|-------------------------------------|--|
| Distribució general dins Europa | ▶ ② àrea europea extensa (Europa meridional) |
| Freqüència dins el territori català | ▶ ① molt comú |
| Forma d'implantació territorial | ▶ ② superfícies mitjanes |
| Diversitat florística | ▶ ① baixa |
| Grau de maduresa | ▶ ① essencialment inestable |
| Amenaça | ▶ ③ amenaçat |

Tipus d'hàbitats d'interès comunitari (annex I de la Directiva 97/62/UE) corresponents

Cap.

Unitats de la llegenda de la Cartografia dels hàbitats a Catalunya (1:50.000) que el representen

42ad Pinedes de pi blanc (*Pinus halepensis*), sense sotabosc llenyós