

**INFORME SOBRE EL SEGUIMENT ORNITOLÒGIC
AL PARC NATURAL DELS AIGUAMOLLS DE L'EMPORDÀ
OCTUBRE 2011**

EMÈS PER: Oriol Clarabuch i Ponç Feliu
(SERPA Enginyeria i Consultoria Ambiental SL)

ADREÇAT A: Sergi Romero de Tejada
(Parc Natural dels Aiguamolls de l'Empordà)



11 de novembre de 2011

FONAMENT

Des del Parc Natural dels Aiguamolls de l'Empordà s'ha contractat el seguiment ornitològic periòdic, per a conèixer les poblacions d'aus nidificants, hivernants, la seva fenologia, i altres aspectes d'interès, amb la finalitat d'optimitzar la gestió duta a termes des del parc natural.

A continuació es presenten els resultats obtinguts a través dels censos quinzenals duts a terme durant el mes d'octubre, als àmbits censats del parc natural, a través de taules amb espècies, així com altres observacions que poden ser d'interès per a la gestió del parc natural.

METODOLOGIA:

Els censos duts a terme durant aquest mes han estat realitzats sobretot a primera hora del matí, moment de màxima activitat de l'avifauna, especialment durant els mesos d'estiu. S'utilitzen prismàtics, telescopi terrestre i s'anoten totes les observacions en llibretes de camp. Posteriorment, totes les dades s'incorporen a la base de dades d'Ornitho.cat, que serveix per a centralitzar i poder analitzar totes les observacions de forma sistemàtica.

En el moment de fer els censos, l'ornitòleg roman durant un mínim de 20 minuts en cada zona, tot i que el temps de mitjana és superior a una hora de temps per cada àmbit, ja que cal recomptar tots els exemplars de totes les espècies presents en aquell àmbit. S'han dut a terme dues rèpliques (els primers dies de mes, i els dies immediatament posteriors al dia 15).

Durant els censos, també s'han pres notes de les observacions d'interès, no només d'ocells, sinó també d'altres espècies de fauna detectades, o d'aspectes aplicables a la gestió, com es veurà en apartats posteriors.

INFORME SOBRE EL SEGUIMENT ORNITOLÒGIC AL PNAE.

Octubre 2011

ÀMBITS CENSATS:

Els espais censats durant la realització de les tasques de seguiment ornitològic són els que es determinen en el plec de condicions, cobrint espais de la Reserva Integral dels Estanys, de Les Llaunes, i també altres punts d'interès.

S'ha pres imatges de cadascun d'aquests àmbits, durant les visites realitzades, amb la finalitat de veure l'evolució d'aquests indrets al llarg de tot l'any, i la seva situació pel que fa a la vegetació, nivell d'aigua, etc. A continuació es poden veure les imatges d'aquestes zones:



04/10/2011



17/10/2011

ESTANY DE VILAÜT



03/10/2011



18/10/2011

LES MOLLEROSES

**INFORME SOBRE EL SEGUIMENT ORNITOLÒGIC AL PNAE.
Octubre 2011**



04/10/2011

19/10/2011

EL MATÀ

**INFORME SOBRE EL SEGUIMENT ORNITOLÒGIC AL PNAE.
Octubre 2011**



04/10/2011



17/10/2011

ESTANY D'EN PERICUS



04/10/2011. Aguait del Gall Marí



19/10/2011. Aguait del Gall Marí



04/10/2011. Aguait del Bruel



19/10/2011. Aguait del Bruel

LA MASSONA

**INFORME SOBRE EL SEGUIMENT ORNITOLÒGIC AL PNAE.
Octubre 2011**



03/10/2011



18/10/2011

LA ROGERA



03/10/2011



18/10/2011

PLATJA DE CAN COMES



03/10/2011



19/10/2011

FLUVIÀ - CARAMANY

**INFORME SOBRE EL SEGUIMENT ORNITOLÒGIC AL PNAE.
Octubre 2011**



03/10/2011. Aguait Quim Franch



18/10/2011. Aguait Quim Franch



03/10/2011. Aguait de les Gantes



18/10/2011. Aguait de les Gantes



03/10/2011. Aguait dels Roncaires



18/10/2011. Aguait dels Roncaires

ESTANY DEL CORTALET

**INFORME SOBRE EL SEGUIMENT ORNITOLÒGIC AL PNAE.
Octubre 2011**



04/10/2011



19/10/2011

DEPURADORA DEL MATÀ



03/10/2011



17/10/2011

DEPURADORA D'EMPURIABRAVA



04/10/2011



17/10/2011

ESTANY DEL TEC

**INFORME SOBRE EL SEGUIMENT ORNITOLÒGIC AL PNAE.
Octubre 2011**



04/10/2011

17/10/2011

ESTANY DE PALAU

**INFORME SOBRE EL SEGUIMENT ORNITOLÒGIC AL PNAE.
Octubre 2011**



03/10/2011



17/10/2011



03/10/2011. Aguit dels Capons



17/10/2011. Aguit dels Capons



03/10/2011. Aguit de les Miloques



17/10/2011. Aguit de les Miloques

ESTANY EUROPA

INFORME SOBRE EL SEGUIMENT ORNITOLÒGIC AL PNAE.

Octubre 2011

RESULTATS:

A la pàgina següent es poden observar els resultats amb les espècies i l'àmbit censat, i el nombre total d'exemplars detectat durant el cens. Tots aquests resultats es poden consultar al portal web www.ornitho.cat.

INFORME SOBRE EL SEGUIMENT ORNITOLÒGIC AL PNAE.
Octubre 2011

ESPÈCIE		Cortalet		Mollerosses		Matà		Dep.Matà		Massona		Platja C.Comes		Rogera	
		03/10/11	18/10/11	03/10/11	18/10/11	04/10/11	19/10/11	04/10/11	19/10/11	04/10/11	19/10/11	03/10/11	18/10/11	03/10/11	18/10/11
Cigne mut	<i>Cygnus olor</i>														
Oca vulgar	<i>Anser anser</i>		40								6				
Ànec blanc	<i>Tadorna tadorna</i>													4	4
Ànec xiulador	<i>Anas penelope</i>	2									4			1	
Xarxet comú	<i>Anas crecca</i>	84	343					22	15	49	28				
Ànec collverd	<i>Anas platyrhynchos</i>	859	370					12	16	431	1.150		1	16	90
Ànec cuallarg	<i>Anas acuta</i>	1									1				
Ànec cullerot	<i>Anas clypeata</i>	30	66					2	14	9	6				
Ànec grisset	<i>Anas strepera</i>	22						2	5	1	4				
Xarrasclet	<i>Anas querquedula</i>		1												
Morell de cap roig	<i>Aythya ferina</i>										1				
Morell de plomall	<i>Aythya fuligula</i>								1						
Faisà	<i>Phasianus colchicus</i>						5				1				1
Cabusset	<i>Tachybaptus ruficollis</i>	2						6	2	3	6			6	8
Cabussó emplomallat	<i>Podiceps cristatus</i>										2				
Cabussó collnegre	<i>Podiceps nigricollis</i>								1						
Corb marí gros	<i>Phalacrocorax carbo</i>		8						2		25	5		210	4
Esplugabous	<i>Bubulcus ibis</i>	1	3	1		7	2								
Martinet blanc	<i>Egretta garzetta</i>									2	3				
Agró blanc	<i>Egretta alba</i>	1	1								1				4
Bernat pescaire	<i>Ardea cinerea</i>	1	2				2		1	3	5	1		3	21
Cigonya blanca	<i>Ciconia ciconia</i>	2	169		4										1
Becplaner	<i>Platalea leucorodia</i>		1												2
Flamenc	<i>Phoenicopterus roseus</i>	16	18												2
Milà reial	<i>Milvus milvus</i>														
Arpella vulgar	<i>Circus aeruginosus</i>	2	1			1	1				2	2		1	1
Astor	<i>Accipiter gentilis</i>														
Esparver vulgar	<i>Accipiter nisus</i>	1										1			
Aligot comú	<i>Buteo buteo</i>		1	1			1								
Àguila calçada	<i>Hieraetus pennatus</i>														
Àguila pescadora	<i>Pandion haliaetus</i>														
Xoriguer comú	<i>Falco tinnunculus</i>			1	1	1									
Rasció	<i>Rallus aquaticus</i>	2	2						3	2	2	3	1	1	2
Polla d'aigua	<i>Gallinula chloropus</i>		2						11	4	2	4			
Polla blava	<i>Porphyrio porphyrio</i>														
Fotja vulgar	<i>Fulica atra</i>							3	3	2					
Cames llargues	<i>Himantopus himantopus</i>														1
Torlit	<i>Burhinus oedicnemus</i>														1
Corriol petit	<i>Charadrius dubius</i>		2												6
Corriol gros	<i>Charadrius hiaticula</i>														1
Pigre gris	<i>Pluvialis squatarola</i>														1
Fredeluga	<i>Vanellus vanellus</i>	4	272								1				4
Territ menut	<i>Calidris minuta</i>		1												4
Territ de Temminck	<i>Calidris temminckii</i>														
Territ variant	<i>Calidris alpina</i>		9												1
Batalaire	<i>Philomachus pugnax</i>		3												2
Becadell comú	<i>Gallinago gallinago</i>	2	22												49
Becut	<i>Numerius arquata</i>												1	1	11
Gamba roja pintada	<i>Tringa erythropus</i>		22												3
Gamba roja vulgar	<i>Tringa totanus</i>														2
Gamba verda	<i>Tringa nebularia</i>		3												15
Xivita	<i>Tringa ochropus</i>	4	4								1				
Valona	<i>Tringa glareola</i>	10	3												
Xivitona	<i>Actitis hypoleucos</i>		1												3
Remena-rocs	<i>Arenaria interpres</i>														1
Gavina vulgar	<i>Larus ridibundus</i>		22								3			1	74
Gavià argentat	<i>Larus michahellis</i>	3	4								1			2	16

INFORME SOBRE EL SEGUIMENT ORNITOLÒGIC AL PNAE.
Octubre 2011

ESPÈCIE	Cortalet		Mollerosses		Matà		Dep.Matà		Massona		Platja C.Comes		Rogera	
	03/10/11	18/10/11	03/10/11	18/10/11	04/10/11	19/10/11	04/10/11	19/10/11	04/10/11	19/10/11	03/10/11	18/10/11	03/10/11	18/10/11
Colom roquer														
Xixella		6												
Tudó	20	4	1	2	2	16	2	1	1	3				
Tórtora turca	4	2	6	1						1				
Cotorra de Kramer														
Cotorreta de pit gris														
Falciot pàl·lid					1		3							
Ballester														
Blauet		2	1			1		1	2	2			1	
Puput														
Picot verd								1						
Cogullada vulgar	3	2	2			1		1		3	5	3	3	1
Alosa vulgar		2				2				5		2	2	1
Oreneta de ribera											1		2	
Oreneta vulgar	20				42		8		6		12		16	
Oreneta cua-rogenca														
Oreneta cuablanca					1									
Titella				1						2		2		
Grasset de muntanya		3				7						1		4
Cuereta groga														
Cuereta torrentera														
Cuereta blanca vulgar	4	2		2		1							1	
Pit-roig		4		1		6		1		3	1	2		1
Cotxa blava														
Cotxa fumada														
Bitxac comú		1	1			3		1		1	2	1	3	2
Còlit gris														
Merla		2				1				1				
Tord comú		1												
Rossinyol bord	6	5	2	1	3	7	4	4	6	9	1	2	1	1
Trist	1		1		3	2	1						4	1
Boscarla mostatxada								1						
Boscarla de canyar	1													
Tallarol de casquet		1				1								
Tallarol capnegre		2		1		2				2	3	5	1	2
Mosquiter comú		1				4		1		1		1		
Mosquiter de passa														
Mallerenga cuallarga		12												
Mallerenga blava					1	2				2				
Mallerenga carbonera		1			1	4				3				
Raspinell comú														
Teixidor						2		1		1				
Garsa		2	1	1					3	3	1	1		
Gralla		5				1								
Cornella negra														
Corb														
Estornell vulgar	4	16	2	4	5	40	3			24		4		
Pardal comú	1	8		3	3	20	1	3	9	9	2	14	3	
Pardal xarrec					1	3		7				11		
Pinsà comú										1				
Gafarró		2		1		2		1						
Verdum										2	1	14	1	4
Cadenera	2	2	2		1	20	1	2		3	2	8		12
Passerell comú	6		2							2	8	12	4	8
Gratapalles														
Repicatalons		8						2		2				
Cruixidell	2	22	1	8		2				1	1		2	
TOTAL	1.123	1.514	25	31	73	163	87	91	567	1.323	45	312	179	423

INFORME SOBRE EL SEGUIMENT ORNITOLÒGIC AL PNAE.

Octubre 2011

ESPÈCIE		Estany Europa		Dep.Empuriabrava		Vilaüt		Est.Palau		Estany del Tec		Pericos		Caramany	
		03/10/11	17/10/11	04/10/11	17/10/11	04/10/11	17/10/11	04/10/11	17/10/11	04/10/11	17/10/11	04/10/11	17/10/11	03/10/11	19/10/11
Cigne mut	<i>Cygnus olor</i>			1	1										
Oca vulgar	<i>Anser anser</i>														
Ànec blanc	<i>Tadorna tadorna</i>														
Ànec xiulador	<i>Anas penelope</i>														
Xarxet comú	<i>Anas crecca</i>							160				104	10		
Ànec collverd	<i>Anas platyrhynchos</i>							6	17			7		70	114
Ànec cuallarg	<i>Anas acuta</i>														
Ànec cullerot	<i>Anas clypeata</i>								1			2			
Ànec grisset	<i>Anas strepera</i>														
Xarrasclet	<i>Anas querquedula</i>														
Morell de cap roig	<i>Aythya ferina</i>														
Morell de plomall	<i>Aythya fuligula</i>														
Faisà	<i>Phasianus colchicus</i>		1												
Cabusset	<i>Tachybaptus ruficollis</i>			28	15										
Cabussó emplomallat	<i>Podiceps cristatus</i>														
Cabussó collnegre	<i>Podiceps nigricollis</i>														
Corb marí gros	<i>Phalacrocorax carbo</i>		1	4					1		3			13	11
Espugabous	<i>Bubulcus ibis</i>		8		24	6	20	24		1		12			
Martinet blanc	<i>Egretta garzetta</i>			1								1			
Agró blanc	<i>Egretta alba</i>							1	4			1			
Bernat pescaire	<i>Ardea cinerea</i>	1	1					1	5	1		2			
Cigonya blanca	<i>Ciconia ciconia</i>											1			
Becplaner	<i>Platalea leucorodia</i>														
Fiamenc	<i>Phoenicopterus roseus</i>											5			3
Milà reial	<i>Milvus milvus</i>	1													
Arpella vulgar	<i>Circus aeruginosus</i>					1		1	2						
Astor	<i>Accipiter gentilis</i>							1							
Esparver vulgar	<i>Accipiter nisus</i>														
Aligot comú	<i>Buteo buteo</i>					1	1					3		1	
Àguila calçada	<i>Hieraetus pennatus</i>					1									
Àguila pescadora	<i>Pandion haliaetus</i>													1	1
Xoriguer comú	<i>Falco tinnunculus</i>	1				1	1							2	
Rasció	<i>Rallus aquaticus</i>		1					1	2	2		1	3		2
Polla d'aigua	<i>Gallinula chloropus</i>		1	8	12								2	1	1
Polla blava	<i>Porphyrio porphyrio</i>											1			
Fotja vulgar	<i>Fulica atra</i>			2										3	9
Cames llargues	<i>Himantopus himantopus</i>											5			
Torlit	<i>Burhinus oedicephalus</i>														
Corriol petit	<i>Charadrius dubius</i>											12	2		
Corriol gros	<i>Charadrius hiaticula</i>											4			
Pigre gris	<i>Pluvialis squatarola</i>														
Fredeluga	<i>Vanellus vanellus</i>											12	61		
Territ menut	<i>Calidris minuta</i>											2			
Territ de Temminck	<i>Calidris temminckii</i>											1			
Territ variant	<i>Calidris alpina</i>											22			
Batalaire	<i>Philomachus pugnax</i>											5			
Becadell comú	<i>Gallinago gallinago</i>								2	2		18	56		
Becut	<i>Numerius arquata</i>														
Gamba roja pintada	<i>Tringa erythropus</i>											15			
Gamba roja vulgar	<i>Tringa totanus</i>														
Gamba verda	<i>Tringa nebularia</i>										1	4			
Xivita	<i>Tringa ochropus</i>								1			5	5		
Valona	<i>Tringa glareola</i>											2			
Xivitona	<i>Actitis hypoleucos</i>			1	1							1	1		
Remena-rocs	<i>Arenaria interpres</i>														
Gavina vulgar	<i>Larus ridibundus</i>			3	8							10	25	167	2
Gavià argentat	<i>Larus michahellis</i>		4	2	2		1	4	2	2	24	12	2	1	

INFORME SOBRE EL SEGUIMENT ORNITOLÒGIC AL PNAE.
Octubre 2011

ESPÈCIE	Estany Europa		Dep.Empuriabrava		Vilaüt		Est.Palau		Estany del Tec		Pericos		Caramany	
	03/10/11	17/10/11	04/10/11	17/10/11	04/10/11	17/10/11	04/10/11	17/10/11	04/10/11	17/10/11	04/10/11	17/10/11	03/10/11	19/10/11
Colom roquer										43			2	
Xixella														21
Tudó	30	1			35	2	23	3	9	16	30	2	1	7
Tórtora turca	1	21		2			1	2	21	6	8			
Cotorra de Kramer		4		2										
Cotorreta de pit gris				20							4			
Falciot pàl·lid	8		3		4	70		2	2		2			
Ballester						1								
Blauet		1	1	1			2	1			1		1	1
Puput									1		1			
Picot verd	1	1											1	1
Cogullada vulgar	1	1			5	4	2	5	3	2	2	4	2	
Alosa vulgar		2				2				1				
Oreneta de ribera					3									
Oreneta vulgar	20		1		80	3	13	3	14		2		6	4
Oreneta cua-rogenca						2								
Oreneta cuablanca	1				16									
Titella						60				3		2		
Grasset de muntanya		8		2								14		
Cuereta groga					8						4			
Cuereta torrentera												1		
Cuereta blanca vulgar	2	1	5	4	3						8	4		
Pit-roig		2		1		4		6	1	5		3		4
Cotxa blava								2						
Cotxa fumada				1										
Bitxac comú	1	3				1	1	3	1	1	1	1		
Còlit gris					2								1	
Merla			1									1	1	
Tord comú						1								
Rossinyol bord	3	7	2	1	2	2	5	9	5	9	4	4	2	5
Trist	1	3				1	2	1	2	1				
Boscarla mostatxada									2					
Boscarla de canyar														
Tallarol de casquet									1					
Tallarol capnegre	4	2	1		2	4	1	2	2	4	2	4		3
Mosquiter comú		3				1				4		1		1
Mosquiter de passa							1							
Mallerenga cuallarga														
Mallerenga blava								2		1	1			1
Mallerenga carbonera										1	2			4
Raspinell comú													1	
Teixidor								4						1
Garsa	1	2	2	1		1	4	2	5	4	1	2		
Gralla			3	180	12	14								
Cornella negra					6	2								
Corb						2								
Estornell vulgar		5	80	9	30	10	40	8	30	40	13	6		8
Pardal comú	5	8	1	15	3	30	4	6	48	12	12	5	2	2
Pardal xarrec							1			2				
Pinsà comú											1			2
Gafarró	1								12	7		2		6
Verdum		3		2	1	12	1		3		2	2		
Cadenera	2	9	1	1	2	4	7	3	4	15	4	4	4	
Passerell comú		12	4		4	6	2	4	1					1
Gratapalles												1		
Repicatalons		2						2		1				
Cruixidell	2	2	2		2	1	8	12	2	3	4	4		2
TOTAL	87	120	157	305	230	263	317	142	175	209	379	234	283	217

INFORME SOBRE EL SEGUIMENT ORNITOLÒGIC AL PNAE.

Octubre 2011

Durant el mes d'octubre, comença a la transició cap a la hivernada, amb una migració activa per a moltes espècies (sobretot anàtides i ja en menor grau passeriformes i limícoles, sobretot a partir de la segona quinzena). Les pluges enguany han estat més moderades durant la tardor i, fins a finals de mes no ha plogut de valent, amb els registres més alts ja els primers dies de novembre, de manera que la poca aigua present al parc ha estat sobretot per l'aportació, com és el cas de l'Estany del Cortalet, el qual concentra bones xifres d'ocells aquàtics com ànecs (sobretot *Anas platyrhynchos* i, a partir de la segona quinzena, ja els habituals hivernants amb xifres creixents d'*Anas crecca*, *Anas clypeata*, *Anas strepera*, i alguns *Tadorna tadorna* o *Anas acuta*, amb la interessant dada d'un *Anas querquedula*, poc habitual a aquestes alçades d'any) i els primers grups d'oques (*Anser anser*) amb 40 exemplars el dia 17 d'octubre.



Oca vulgar *Anser anser*.
Estany del Cortalet.
18/10/2011.

Altres llocs amb anàtides són la Depuradora del Matà, el Fluvià i la Massona (llocs on s'hi observen alguns exemplars d'hivernants més escassos com *Aythya ferina* i *Aythya fuligula*), i també la Rogera, tot i que tots aquests llocs amb menor densitat i menor diversitat. Pel que fa a la Reserva dels Estanys, destaca l'Estany de Palau i l'Estany de Pericos, tot i que amb xifres inferiors. També s'observen diferents cabussos, com l'emplomallat (*Podiceps cristatus*) a La Massona o el collnegre (*Podiceps nigricollis*) a la Depuradora del Matà.

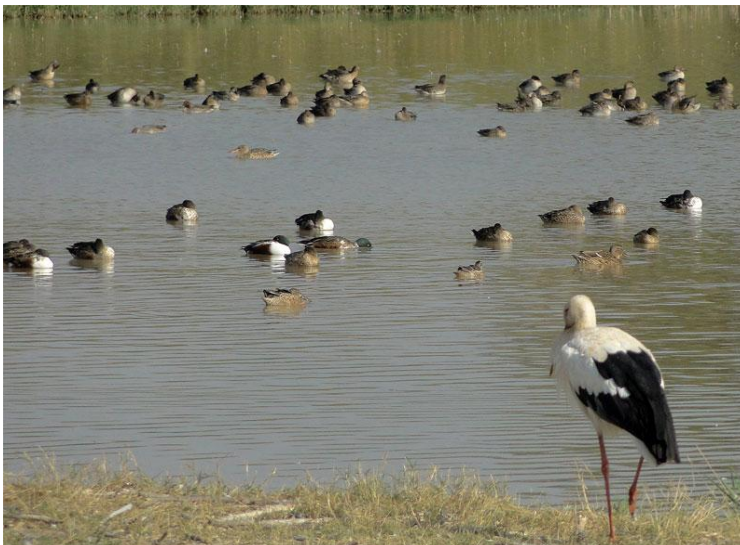
INFORME SOBRE EL SEGUIMENT ORNITOLÒGIC AL PNAE.

Octubre 2011



Griset *Anas strepera*
Estany del Cortalet.
03/10/2011.

D'altra banda, els grans cama-llargs i ardeids han estat presents de forma molt més esparsa i escampada al parc, no pas com en mesos d'estiu on es concentraven als pocs punts amb aigua. Destaquen les dades de bec-planer (*Platalea leucorodia*) al Cortalet, on també s'hi observen grups de flamencs (*Phoenicopterus roseus*) a partir de quan comença a haver-hi aigua; les altres espècies s'observen arreu, com passa amb l'agró blanc (*Egretta alba*) tot i que sempre en baix nombre; a la RNI1, on més es concentren els ardeids és a l'Estany de Palau i d'en Pericos.



Estany del Cortalet (aguait
de les Gantes).
18/10/2011.

INFORME SOBRE EL SEGUIMENT ORNITOLÒGIC AL PNAE.

Octubre 2011



Ciconia ciconia.

Estany del Cortalet.

18/10/2011.

Els limícoles han estat presents arreu del parc, però La Rogera ha estat el lloc de màxima acumulació i diversitat, tot i que també l'Estany d'en Pericos ha acumulat dades interessants. La resta d'indrets del parc, amb molta menys aigua i condicions molt menys favorables han acollit una mínima part de les dades de limícoles del mes. Durant l'octubre s'hi ha vist espècies estivals amb els darrers individus (*Himantopus himantopus*, *Charadrius dubius*) i sobretot molts migrants amb pràcticament totes les espècies de gambes (*Tringa nebularia*, *Tringa totanus*, *Tringa glareola*, *Tringa ochropus*, *Tringa erythropus*) i diverses espècies de territs (*Calidris minuta*, *Calidris alpina* i fins i tot el més escàs *Calidris temminckii*).



Flamenc *Phoenicopterus*

roseus. Estany del

Cortalet. 03/10/2011.

Els grups hivernals de fredeluga (*Vanellus vanellus*) s'han començat a deixar veure a mitjan mes i, aquesta espècie sí, amb forta presència a l'Estany del Cortalet; també altres hivernants com el becadell (*Gallinago gallinago*) o són freqüents a partir de l'octubre, si bé encara amb xifres inferiors que les habituals de ple hivern. Altres espècies de limícoles són també observades

INFORME SOBRE EL SEGUIMENT ORNITOLÒGIC AL PNAE.

Octubre 2011

arreu del parc, sobretot a La Rogera i Pericos (*Pluvialis squatarola*, *Numenius arquata*, *Philomachus pugnax*, *Actitis hypoleucos*, *Arenaria interpres*, etc.).



Becadell comú *Gallinago gallinago*. Estany del Cortalet. 18/10/2011.

Els rapinyaires s'han deixat veure amb més diversitat que en mesos d'estiu, amb dades d'espècies escasses com el milà reial (*Milvus milvus*) a l'Estany Europa, un astor (*Accipiter gentilis*) a l'Estany de Palau, l'àguila calçada (*Aquila pennata*) a Vilaüt o l'àguila pescadora (*Pandion haliaetus*), ja present tot el mes a Caramany.

Finalment, entre altres espècies cal destacar l'arribada dels primers estols hivernants de xixella (*Columba oenas*) a Caramany, encara alguns estivals (*Hirundo rustica*, *Hirunda daurica*, *Apus pallidus*, *Apus apus*, *Delichon urbica*), migrants (*Acrocephalus scirpaceus*, *Phylloscopus trochilus*), i arribada d'hivernants més habituals (*Phoenicurus ochruros*, *Luscinia svecica*, *Erithacus rubecula*, *Fringilla coelebs*, *Emberiza schoeniclus*, etc.).

ALTRES OBSERVACIONS I ASPECTES DE GESTIÓ:

Al llarg dels censos a través de les visites realitzades, s'han pogut detectar altres observacions, problemàtiques i aspectes que poden ser d'interès pel que fa a la gestió duta a terme al parc natural. Aquestes són:

- Durant l'octubre, i com es fa de forma habitual, s'ha col·laborat des de SERPA en la realització dels censos de daina duts a terme per part de Minuartia.



Alguns dels voluntaris del cens de daina *Dama dama* al parc, al Cortalet . 17/10/2011



Punt de control del cens de daina *Dama dama* a la platja. 17/10/2011

INFORME SOBRE EL SEGUIMENT ORNITOLÒGIC AL PNAE.

Octubre 2011

- A la platja de Can Comas, les restes de deixalles i brossa després de l'estiu són molt importants, especialment a la zona més propera als punts on es pot accedir amb cotxe.



Restes de deixalles a la platja de Can Comas. 17/10/2011

- Durant el dia del cens de daines, a La Rogera hi havia un cotxe (dels responsables del ramat) dins mateix de la Reserva Integral.



Vehicle a l'interior de La Rogera el dia de cens de daines *Dama dama*. 17/10/2011

INFORME SOBRE EL SEGUIMENT ORNITOLÒGIC AL PNAE.

Octubre 2011

- Al camí de la platja, just davant del Càmping Almata, hi ha un tram de l'itinerari on és prohibida la circulació amb bici, però els usuaris esquiven la tanca pel lateral, on caldria posar-hi alguna altra tanca complementària.



Tanca que esquiven els ciclistes per entrar dins l'itinerari de la platja, al càmping Almata.

01/10/2011

- L'obertura del nou aguait de La Massona és de gran interès pels observadors i no comporta cap problema pels ocells si es manté tancat a l'època de nidificació d'arpelles, agrons, etc. La valoració per part dels usuaris amb qui s'ha anat tenint contacte és molt positiva.



Accés al nou aguait de La Massona.

01/10/2011

INFORME SOBRE EL SEGUIMENT ORNITOLÒGIC AL PNAE.

Octubre 2011

- L'eliminació de la gran quantitat de gram d'aigua present en el sector sud del Matà pot ser una gran oportunitat per a recuperar aquesta zona dels estanys, atesa la mala condició que oferia els darrers. L'opció de la sega és encertada, sobretot si va seguida de molta aportació d'aigua, fet que pot ser important per a evitar el nou desenvolupament d'aquesta planta invasora.



Estanys del Matà
després de la sega.
01/10/2011

- El primer cap de setmana d'octubre es va dur a terme com cada any el Dia Mundial de les Aus, organitzat pel propi parc, per l'APNAE i per SERPA. Les activitats van tenir molt d'èxit i novament es creu important de celebrar-lo els anys propers.



Anellament al
Cortalet. 02/10/2011

INFORME SOBRE EL SEGUIMENT ORNITOLÒGIC AL PNAE.

Octubre 2011



Alliberament de
fauna recuperada al
Cortalet. 02/10/2011



Concurs
d'observació d'ocells
a Mas Joncar.
01/10/2011

ALTRES ESPÈCIES DE FAUNA DETECTADES:

Al llarg dels censos duts a terme durant el mes d'octubre, s'han detectat també altres espècies de fauna d'interès, les quals s'inclouen a continuació:

INFORME SOBRE EL SEGUIMENT ORNITOLÒGIC AL PNAE.

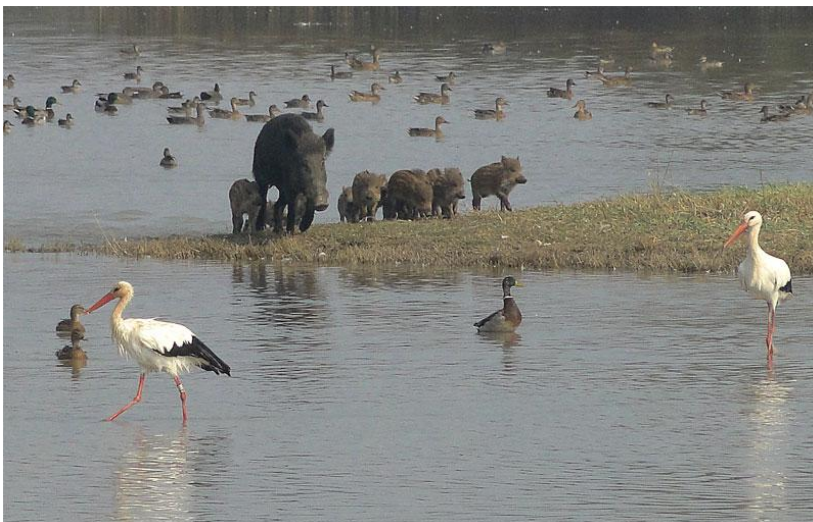
Octubre 2011

- Observacions regulars de daines arreu del parc durant tot el mes, fins i tot al bell mig dels Estanys del Matà, del Cortalet, etc.



Daina *Dama dama*.
El Matà. 19/10/2011

- Senglar *Sus scrofa*. És patent la reducció d'aquesta espècie a tot el parc i especialment a la Reserva Integral I. Tot i així, el 18 d'octubre s'observen 3 adults amb 10 cries a l'estany del Cortalet, pasturant tranquil·lament enmig dels ocells que, després de l'aportació d'aigua, comencen a ser presents a la zona.



Senglars *Sus scrofa*.
Estany del Cortalet.
18/10/2011

INFORME SOBRE EL SEGUIMENT ORNITOLÒGIC AL PNAE.

Octubre 2011

- Maculada *Pararge aegeria*: Molt comuna arreu del parc durant els censos ornitològics del mes d'octubre.




Maculada *Pararge aegeria*. El Matà.
19/10/2011

- Pregadéus *Mantis religiosa*. Se n'observen alguns exemplars a zones de l'itinerari.



Pregadéus *Mantis religiosa*.
La Massona.
04/10/2011



PONÇ FELIU LATORRE
Biòleg i Ambientòleg, Col·legiat n° 926



ORIOI CLARABUCH VICENT
Ornitòleg i Biòleg
31 d'octubre de 2011