

# **El sistema de planejament**

Llei de política territorial (1983 /2003)

## **Pla territorial general de Catalunya**

**Plans territorials  
parcials**

**Plans territorials  
sectorials**

Llei d'urbanisme

## **Planejament urbanístic municipal**

**Plans directors urbanístics**

**Plans d'ordenació municipal**

Planejament derivat

# Àmbits dels plans territorials parcials

Sis àmbits de planificació (modificació llei 1/95)

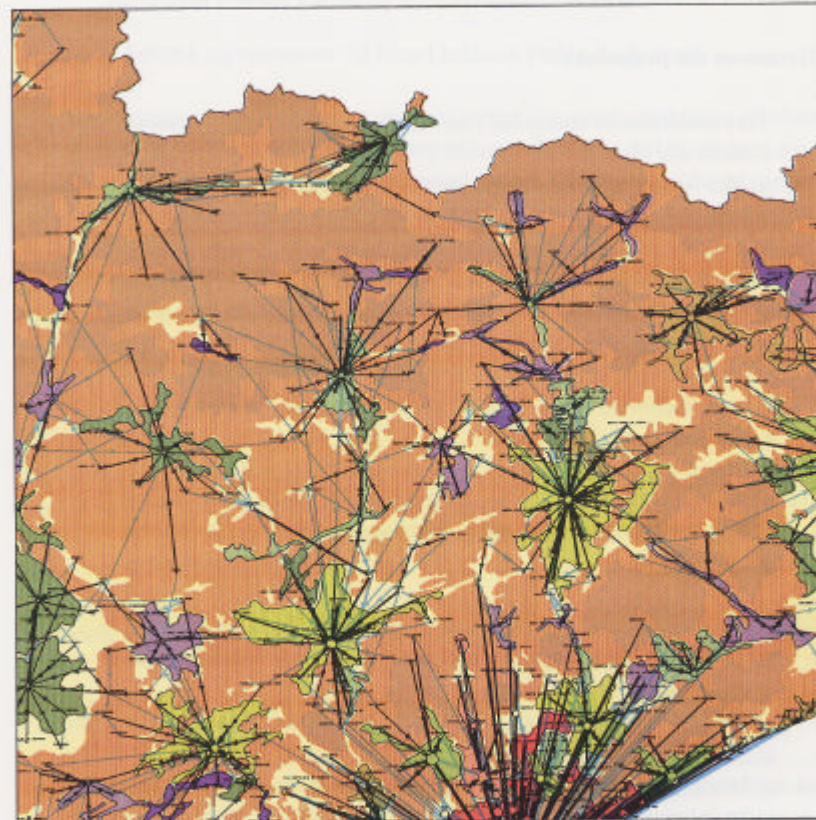


# Àmbit de les Comarques centrals

## Polaritats i sistemes urbans

AFT de les Comarques centrals

Polaritats i sistemes urbans

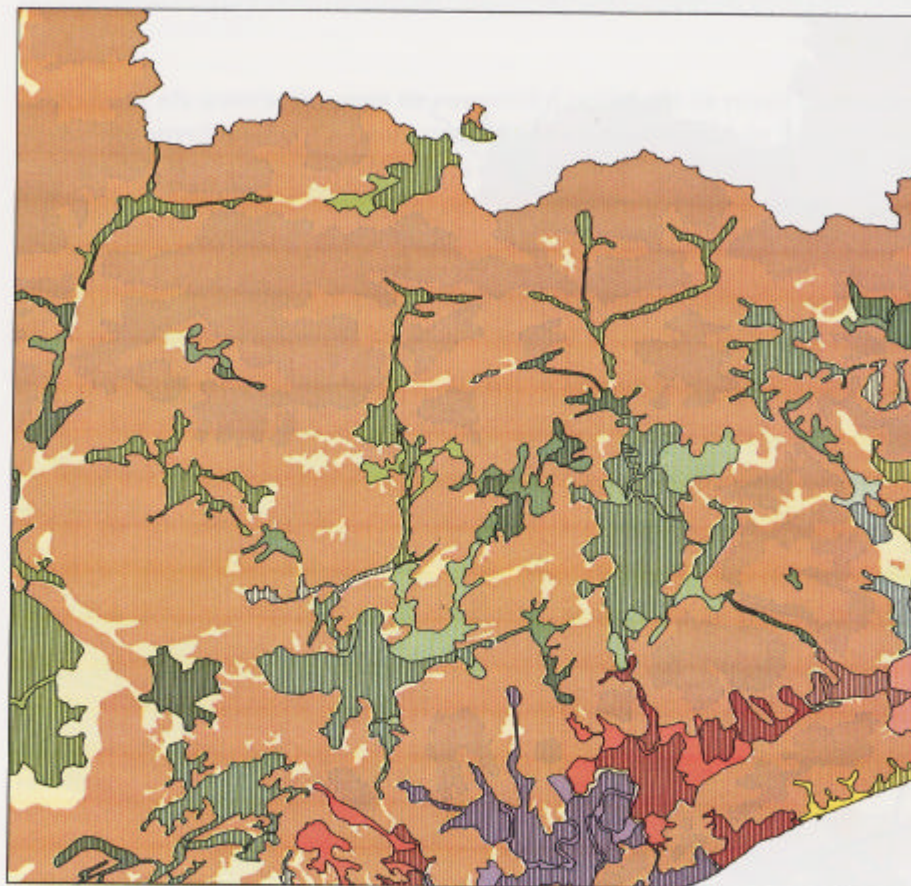





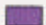




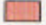




- Territori**
- Sòl amb pendent < 20%: sòl planer
  - Sòl amb pendent > 20%: primer nivell d'altimetria
  - Sòl amb pendent > 20%: segon nivell d'altimetria
- Fluxos de mobilitat laboral obligada iguals o superiors a 25 viatges/dia**
- Primer flux
  - Segon flux

# Sistemes urbans del Pla territorial general

## AFT de les Comarques centrals

Els sistemes urbans i els sistemes de proposta



- |   |   |
|---|---|
|  Sistema urbà existent   |  5b. Nivell 2                            |
| <b>Sistemes de proposta</b>   |  5c. Nivell 3                            |
|  1. S. central de l'àmbit metropolità o de Barcelona                         |  5d. Nivell 4                            |
|  2. S. d'expansió i d'articulació del sistema central de l'àmbit metropolità | 6. Sistemes d'articulació i desenvolupament   |
|  3. S. de reequilibri metropolità  |  6a. Nivell 1                            |
|  4. S. d'articulació entre AFT   |  6b. Nivell 2                            |
| 5. Sistemes de reequilibri territorial  |  7. Sistema costaner                     |
|  5a. Nivell 1  |  8. Sistema d'articulació interior-costa |

## Comarques centrals



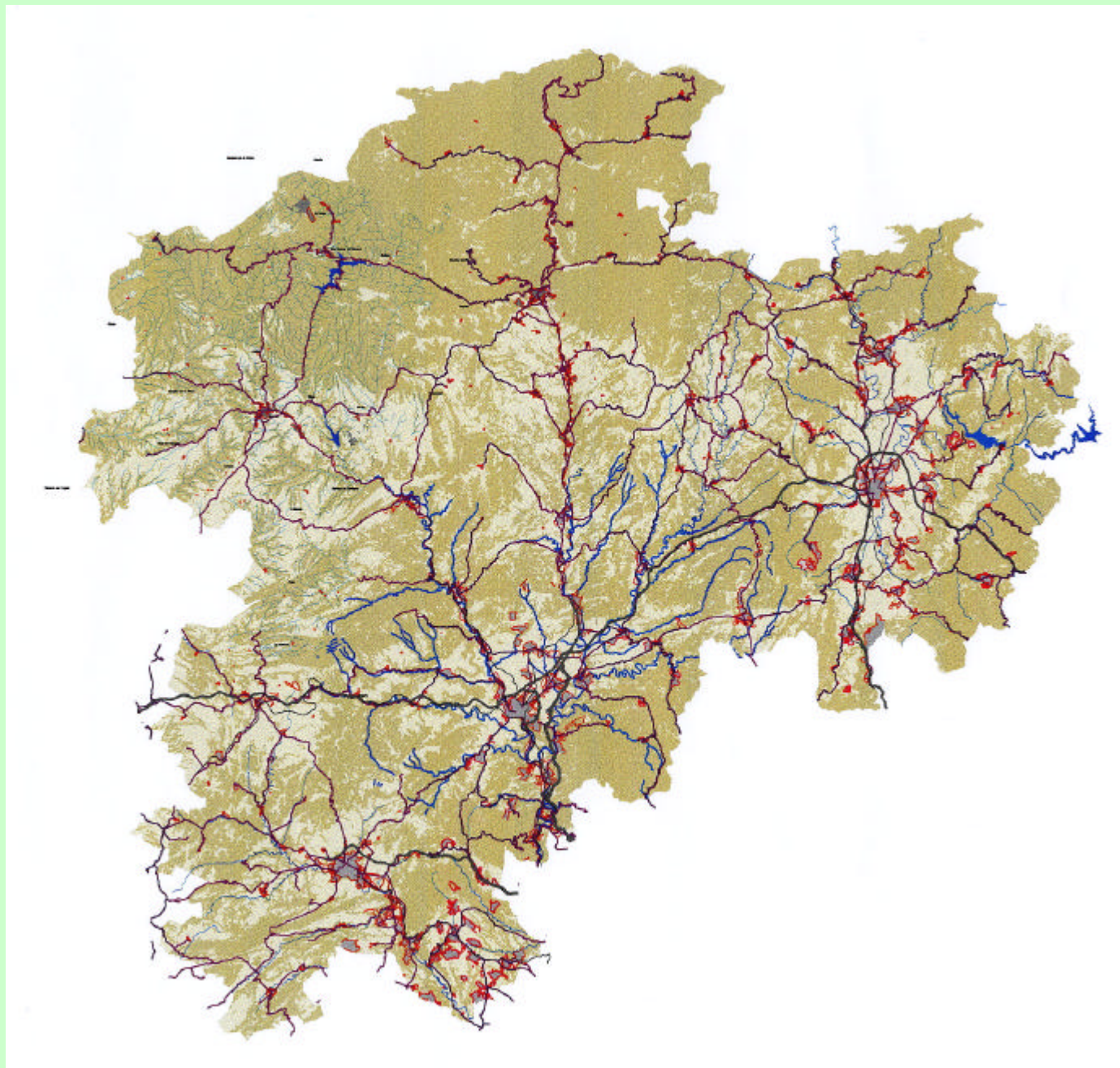
# Els Plans territorials parcials

- Abasten àmbits del territori fixats pel PTGC
- Comprenen els aspectes essencials de l'ordenació del territori
- Concreten les determinacions del PTGC i de la llei 23/83 de Política territorial

Morfologia i  
ocupació del  
sòl

Pendent >20%

Règim jurídic  
del sòl



# Objectius del Pla territorial

- 1. Reforçar la capacitat econòmica de l'àmbit del Pla territorial de les Comarques centrals
- 2. Mantenir i reforçar les diverses identitats geogràfiques i culturals que configuren la personalitat de l'àmbit del Pla
- 3. Assegurar una major eficiència i complexitat en la integració dels usos del sòl, l'activitat econòmica i social i la mobilitat que s'hi vincula
- 4. Assegurar la sostenibilitat del desenvolupament urbanístic de les poblacions



# Una visió estratègica del territori: 2016 - 2026

- Un territori organitzat, capaç de gestionar-se de forma solidària i amb prou consciència dels seus propis valors com per a que es puguin convertir en motors de creixement econòmic i d'equilibri demogràfic.

- Aquesta imatge - objectiu comporta, amb caràcter general, impulsar una millora sostinguda de la qualitat del medi ambient, promoure nous focus de desenvolupament sócio-econòmic cap als emplaçaments adequats, siguin urbans o rurals, i dur a terme un salt qualitatiu en l'estructuració de les àrees urbanes.

# Polítiques bàsiques

- Establir mesures que tendeixin a assegurar que el desenvolupament es produirà de forma ambientalment sostenible
- Fixar les determinacions per al desenvolupament dels Plans directors urbanístics
- Integrar els elements de desenvolupament estratègic formulats des del territori
- Reforçar els municipis, facilitant la gestió solidària del territori

El Pla territorial de les Comarques centrals ha de definir el marc per al desenvolupament

El Pla territorial de les Comarques centrals ha de controlar el procés d'ocupació del sòl

Escenari 2026

Escenari intermedi 2016

## Previsions del PTP per al desenvolupament

- Avaluació de la necessitat de sòl urbanitzable
- Criteris per a la transformació del sòl no urbanitzable: compatibilitat i adequació
- Equipaments comarcals i supracomarcals
- Infraestructures de mobilitat, serveis i ambientals

# Previsions de PTP per al desenvolupament

- Estructuració del territori:

**Plans directors urbanístics**

**Àrees de dinamització**

# Ordenació dels usos del sòl

1. Definició d'un sistema coherent del sòl lliure que integri
  - Sistemes d'espais naturals
  - Sistemes agraris i forestals
  - Àmbits sotmesos a servituds de protecció de riscos i infraestructures
  - Unitats de paisatge: aplicació del Conveni europeu del paisatge

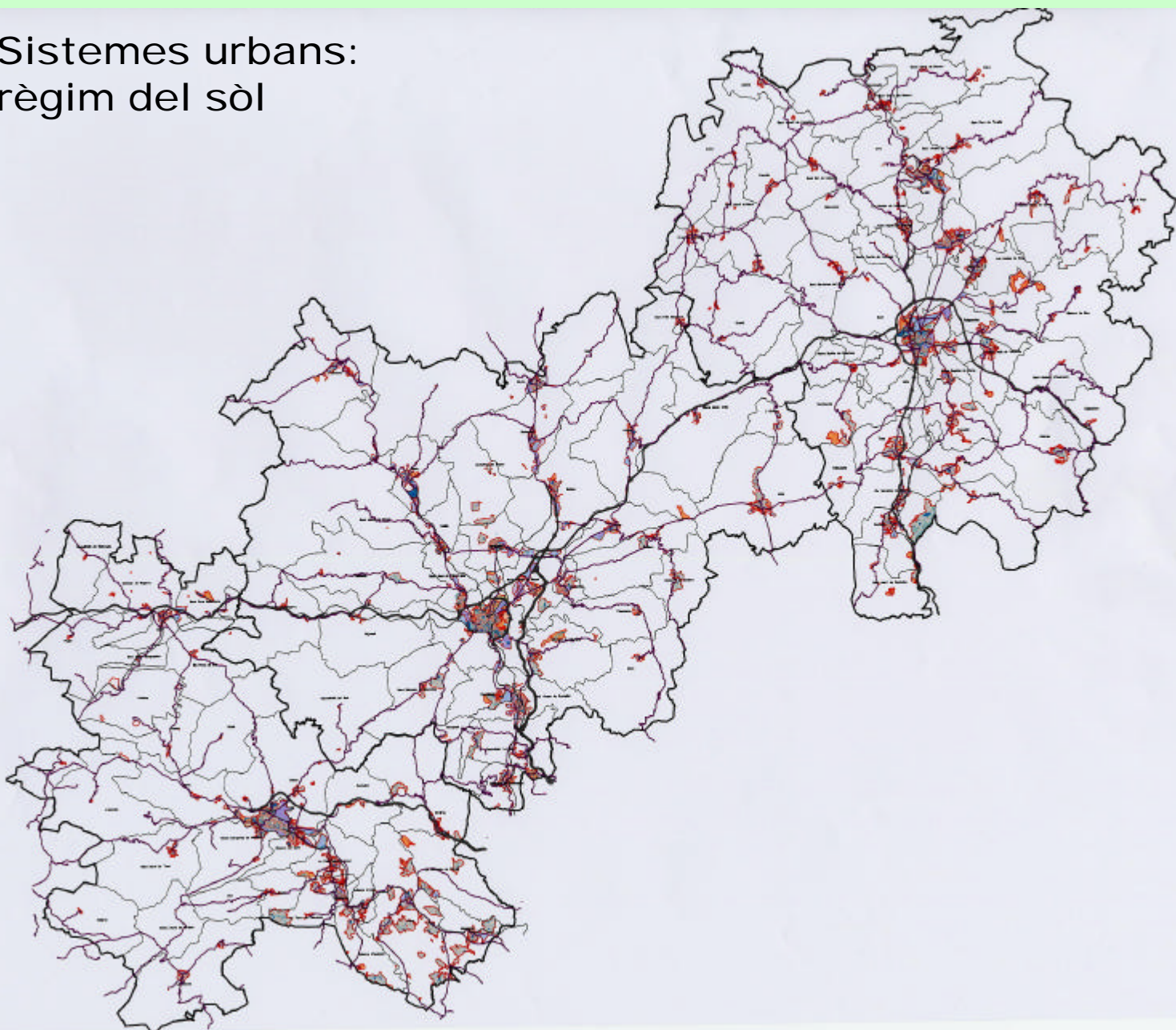
# Ordenació dels usos del sòl

## 2. Determinacions sobre el sòl no urbanitzable

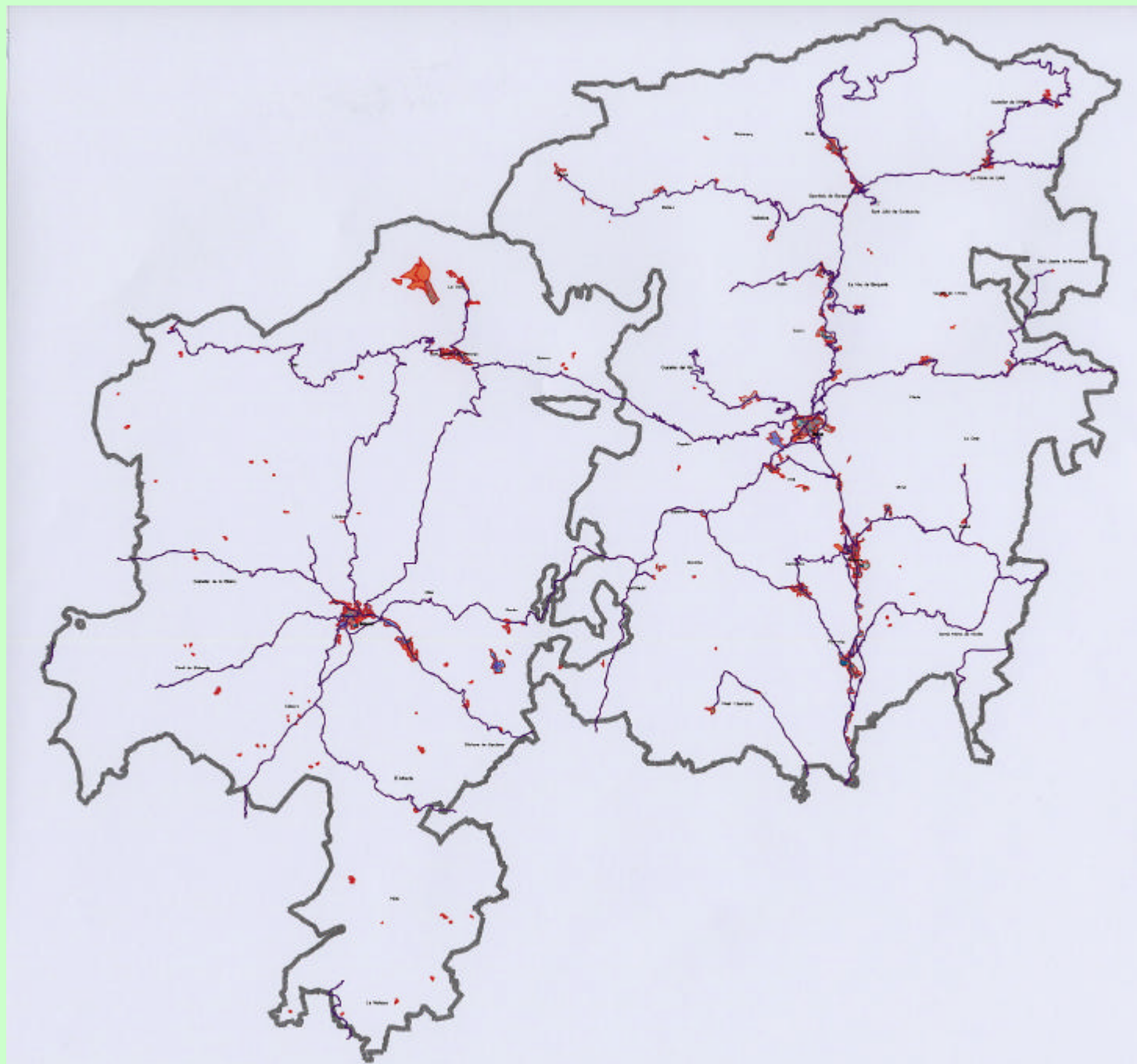
- Identificació de categories
- Fixació d'usos compatibles
- Criteris i normes d'aplicació



Sistemes urbans:  
règim del sòl



**Sistemes  
urbans :  
règim del sòl**



# **El sistema de planejament**

Llei de política territorial (1983 /2003)

## **Pla territorial general de Catalunya**

**Plans territorials  
parcials**

**Plans territorials  
sectorials**

Llei d'urbanisme

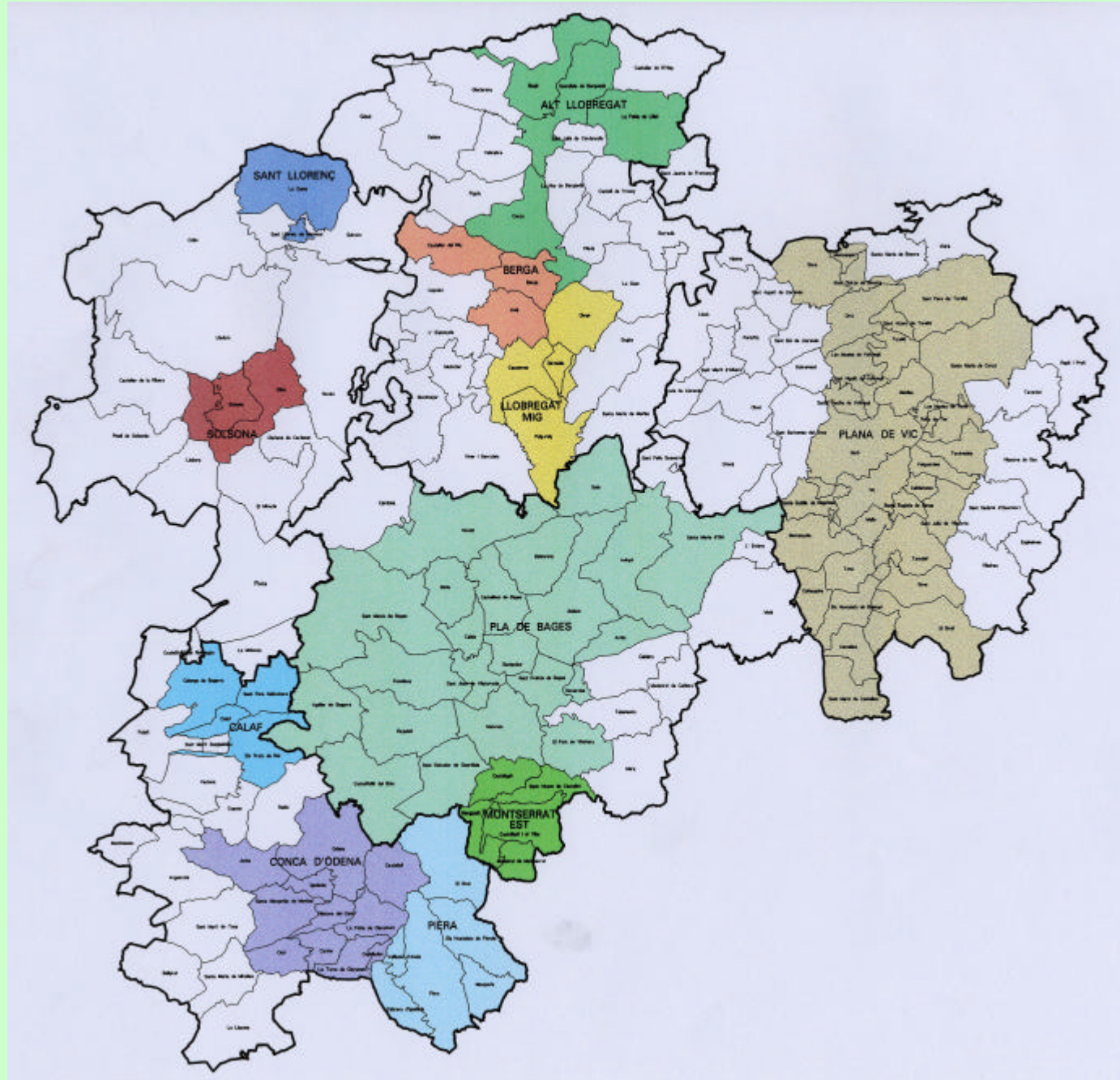
## **Planejament urbanístic municipal**

**Plans directors urbanístics**

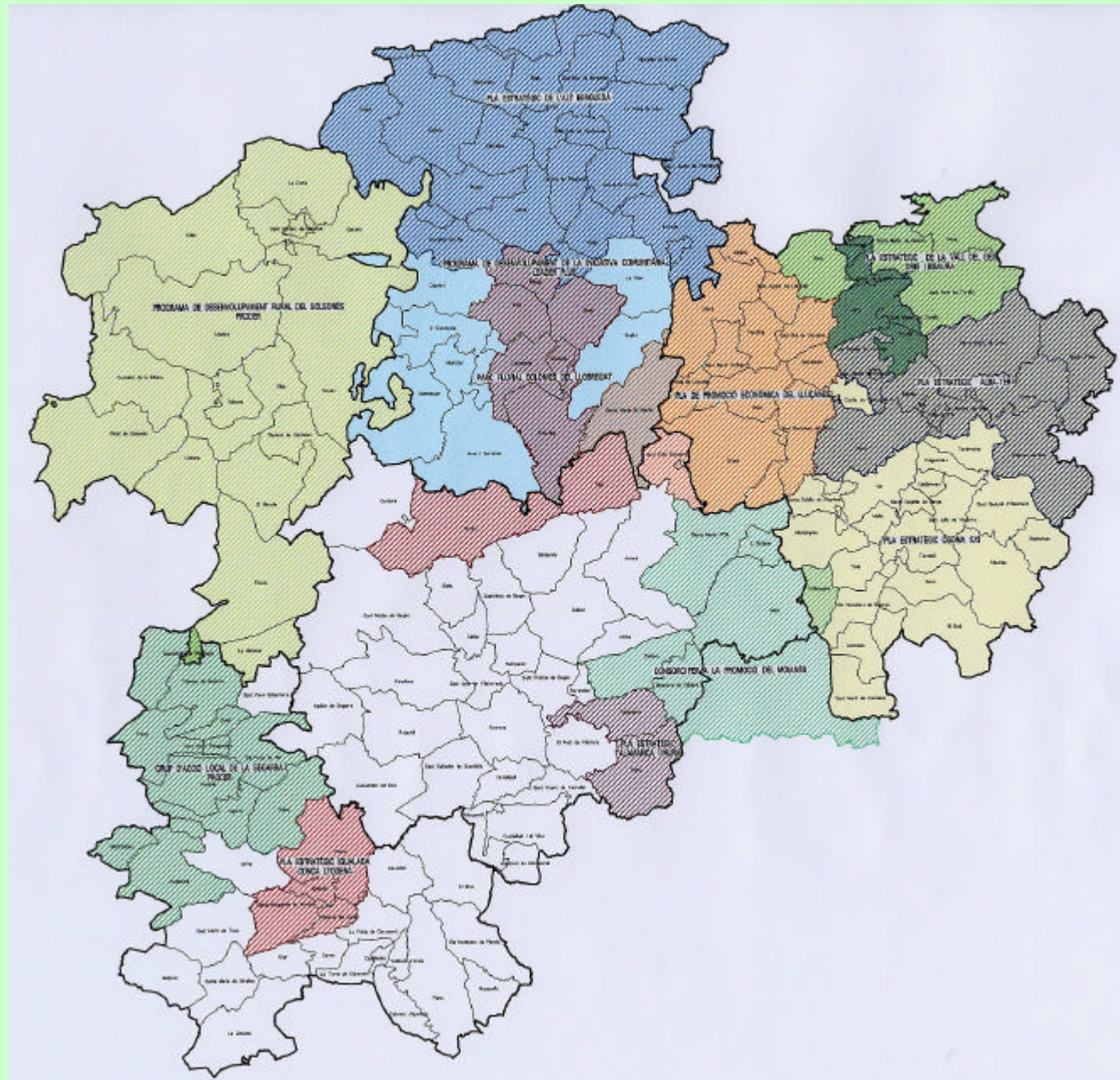
**Plans d'ordenació municipal**

Planejament derivat

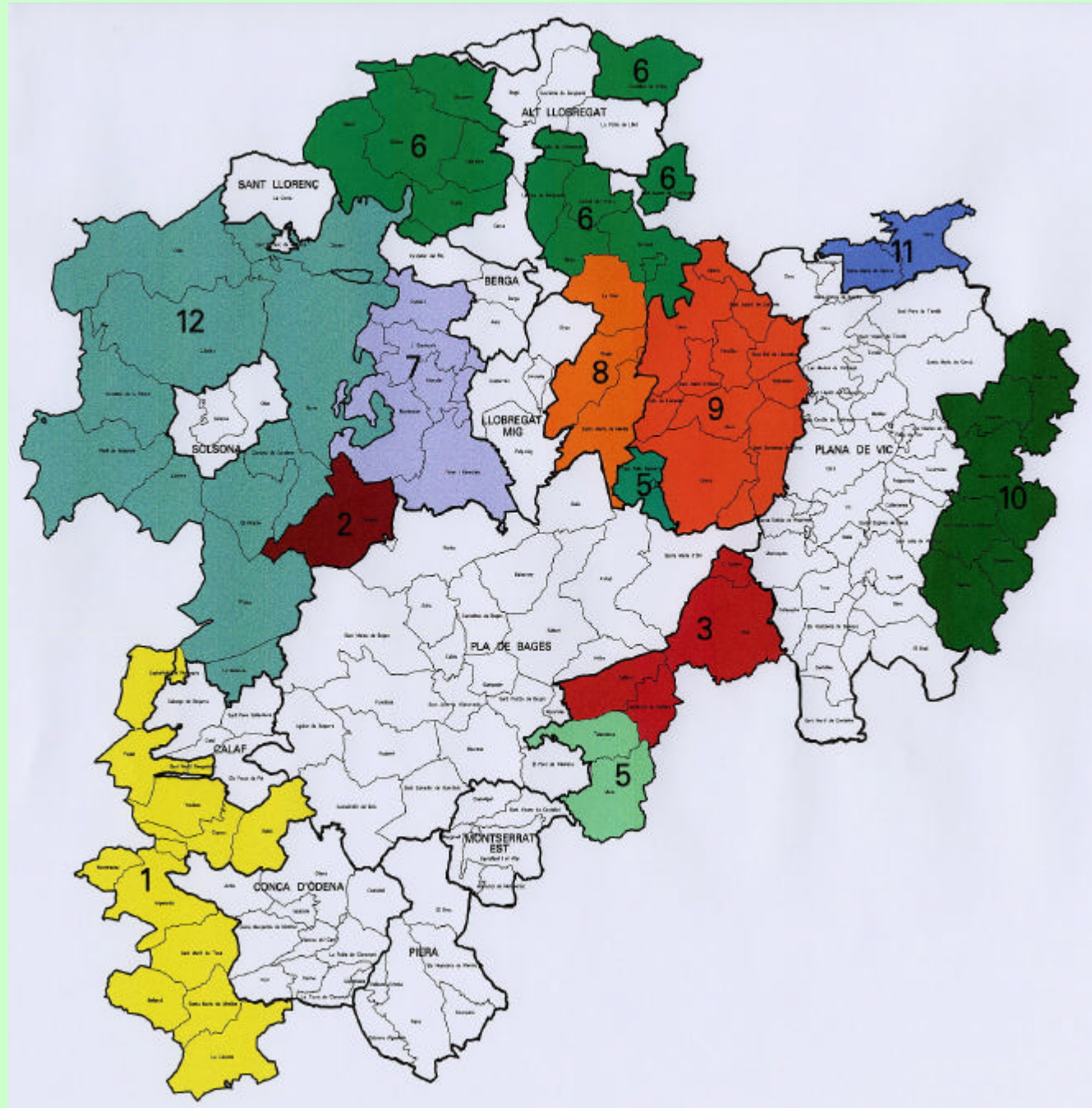
# Àmbits de Plans directors



# Iniciatives de desenvolupament sobre el territori



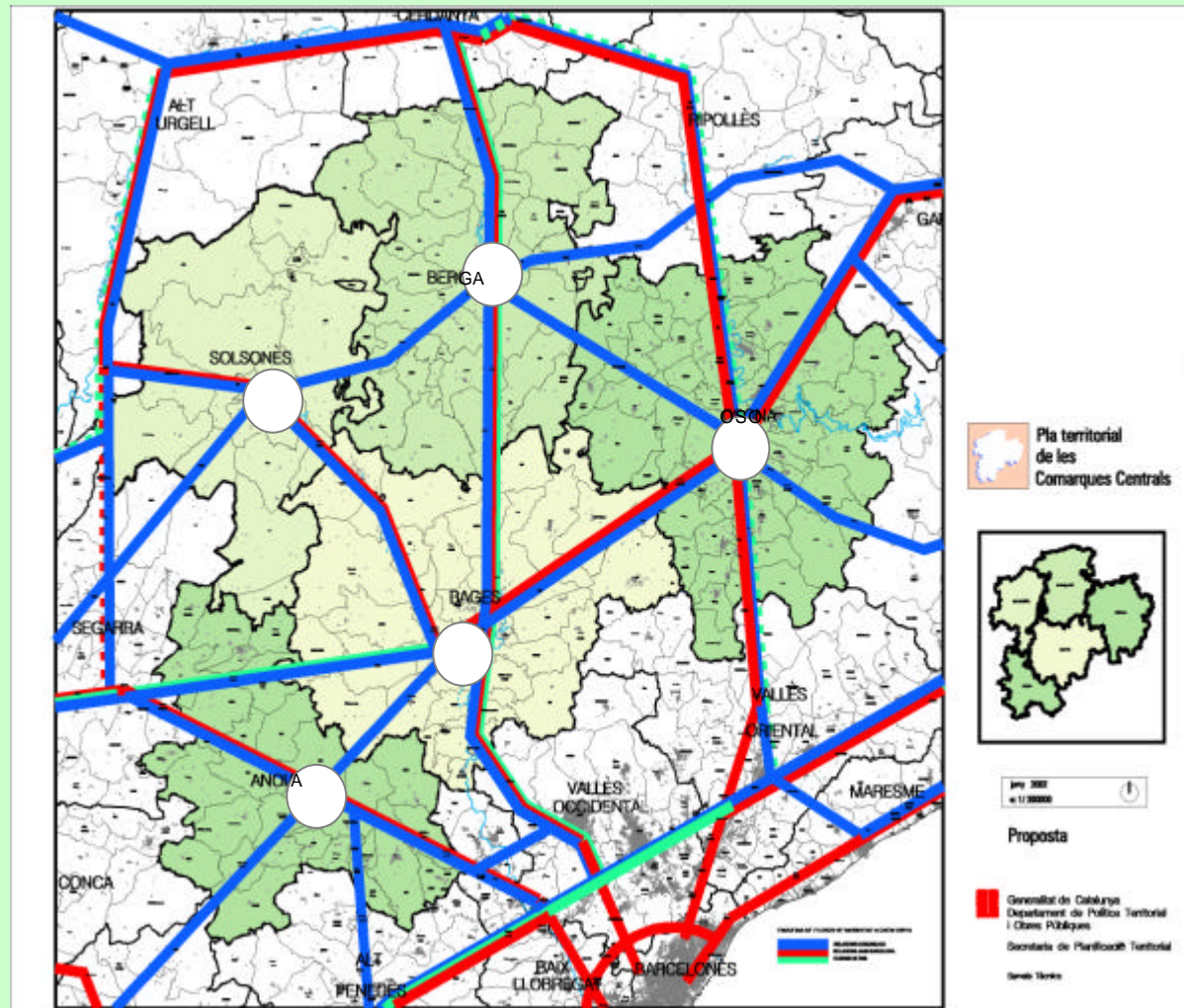
# Àrees de dinamització



# Esquema dels fluxos de mobilitat a Catalunya



# Esquema de fluxos de mobilitat viària a les comarques centrals

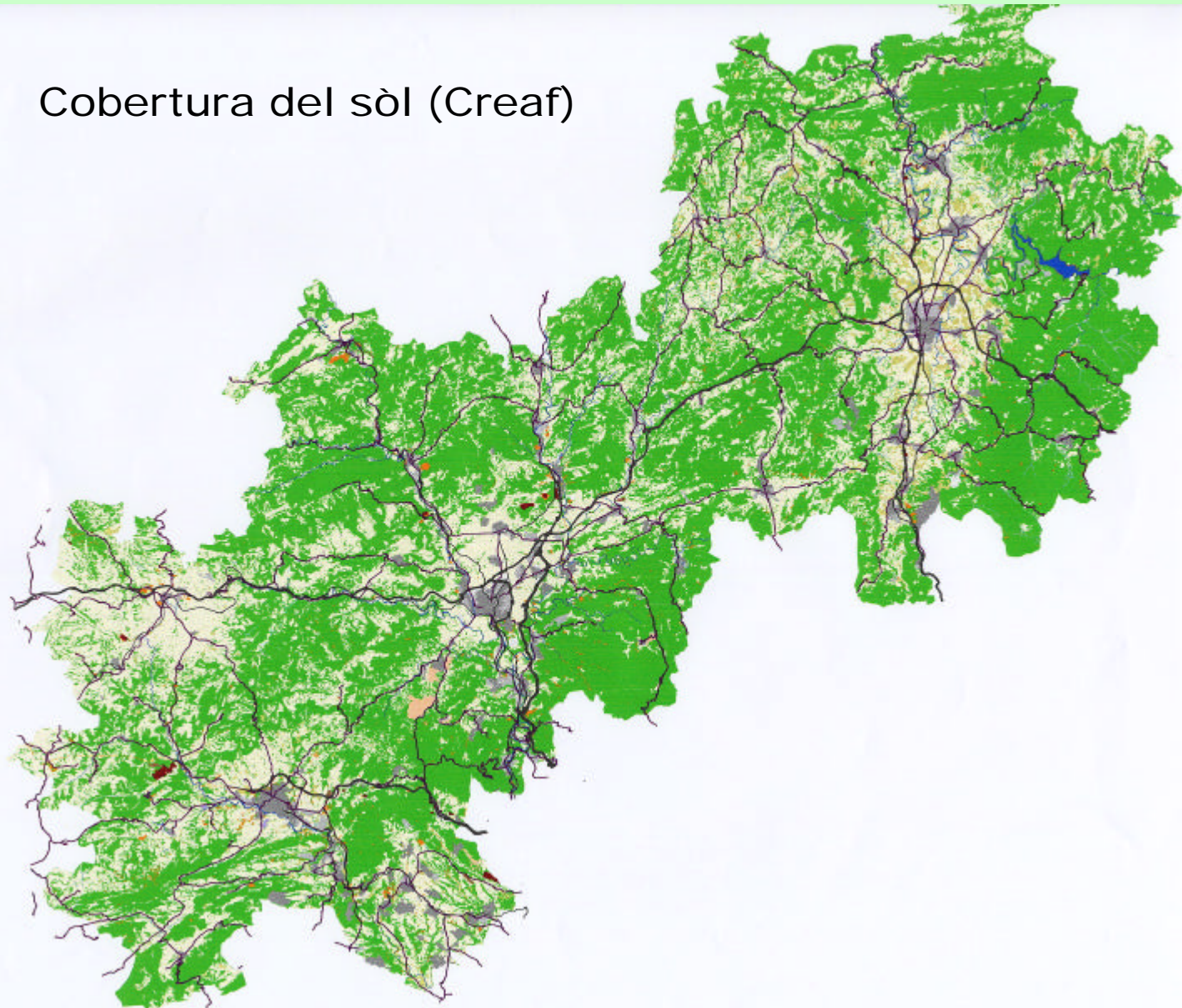




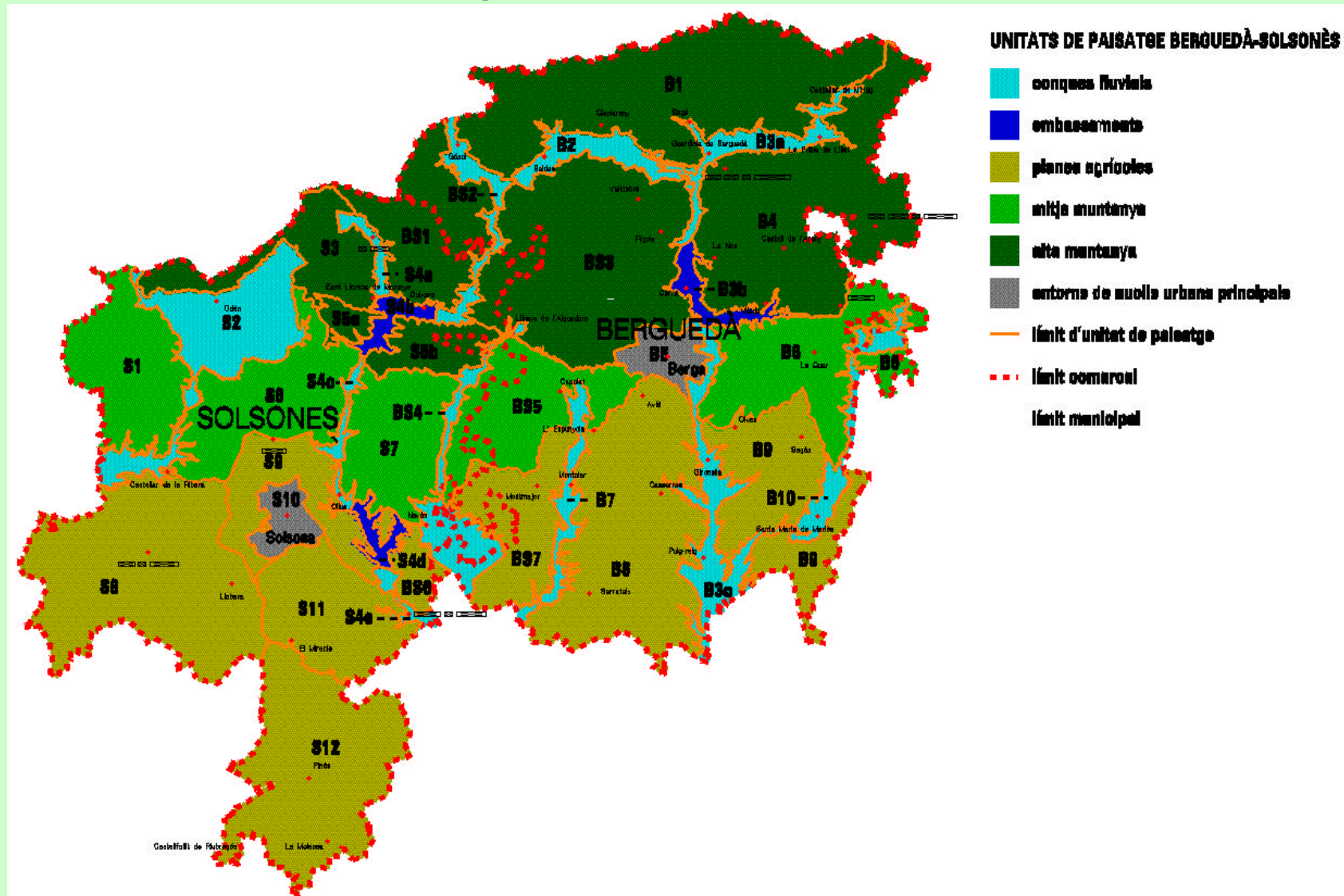
# Accés ferroviari de les comarques centrals a la línia d'alta velocitat



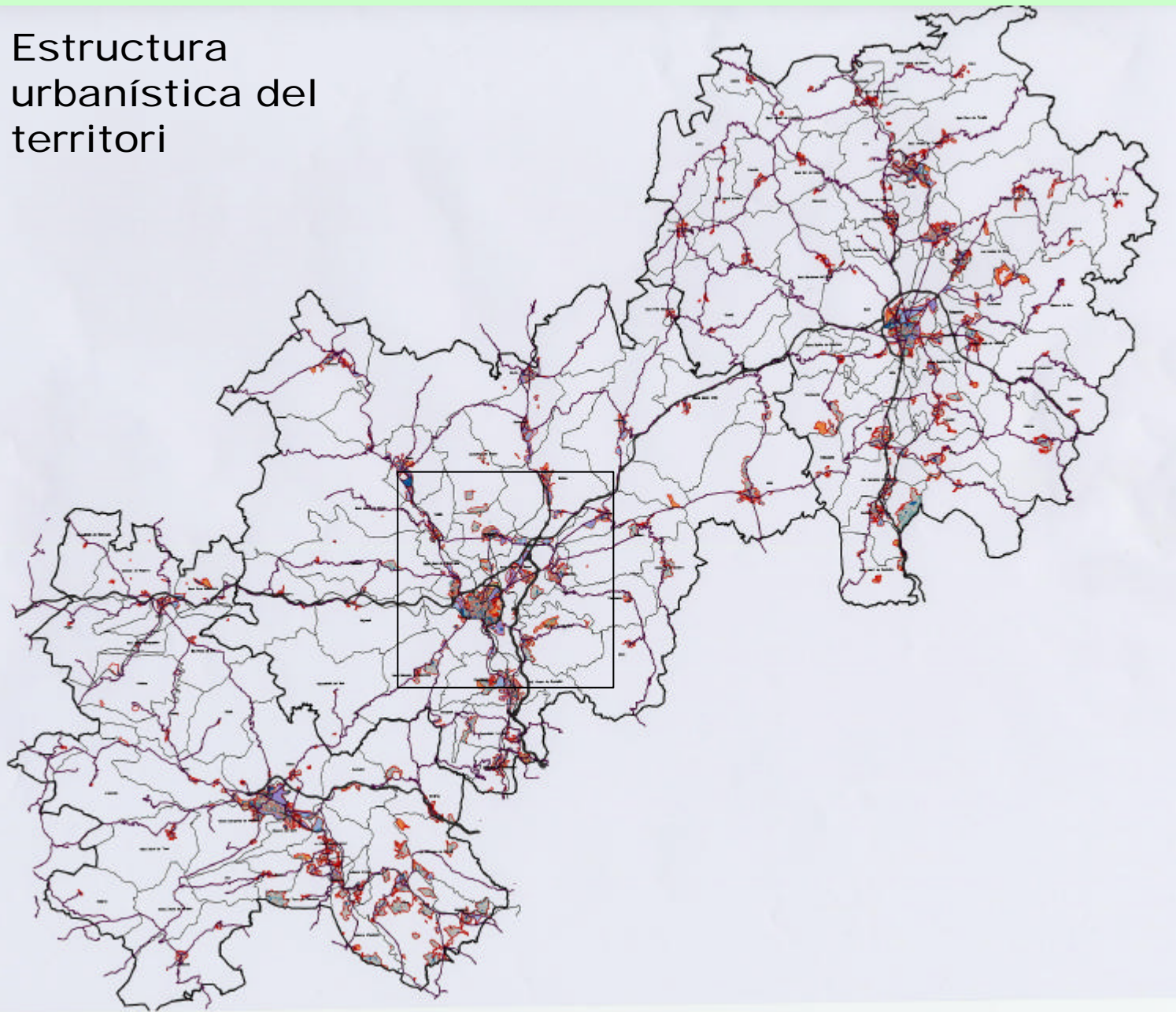
## Cobertura del sòl (Creaf)



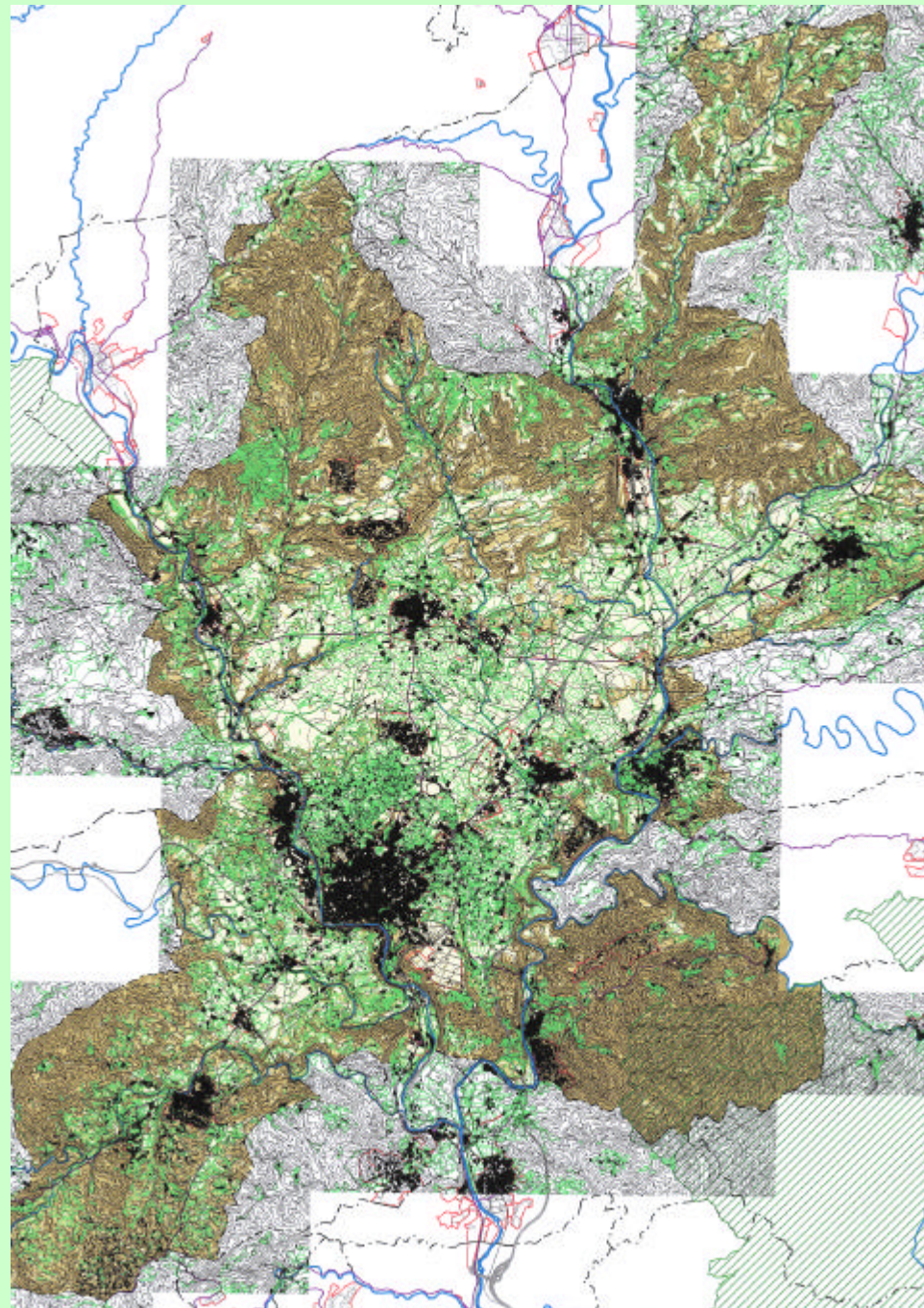
# Estudi de les condicions paisatgístiques del Berguedà i el Solsonès



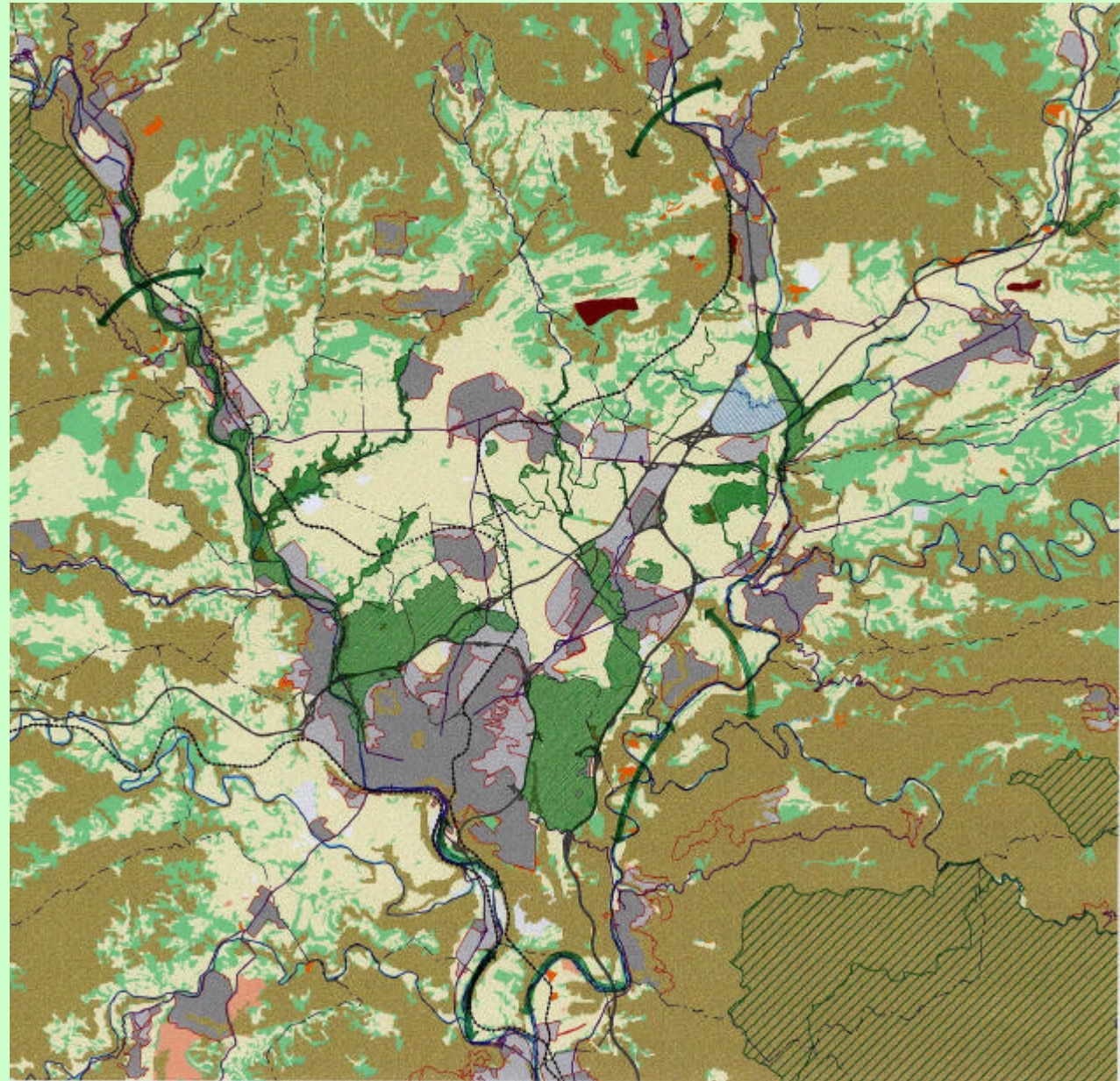
## Estructura urbanística del territorio



# Morfologia del territori del Pla de Bages



Xarxa d'espais  
de valor natural  
a l'entorn de  
l'àrea central  
del Pla de Bages



Identificació  
dels sòls de  
major valor  
agrícola

