

Actuació	Claus de projectes	Fase	Comarques		Clau contracte
XARXA DE FIBRA ÒPTICA	M1	3 - C.T. FLIX I - C.T. TORRE DE L'ESPANYOL - C.T. BOVERA - C.T. CABACÉS	LES GARRIGUES, PRIORAT, RIBERA D'EBRE		SPD-22228.3 - M1
Tipus de projecte			Termes municipals		Títol
PROJECTE CONSTRUCTIU			BOVERA, CABACÉS, VINEBRE, ASCÓ		PROJECTE MODIFICAT DE LA XARXA DE FIBRA ÒPTICA A LES TORRES DE LA DEMARCACIÓ DE TARRAGONA I LA PLANA DE LLEIDA - FASE 3
Empresa consultora	Autors/es	Documents	Exemplar	Tom	Data de redacció
CUBIC ESTUDI D'ENGINYERIA S.L.	ARNAU RIBA AYUSO	MEMÒRIA I L'ANNEX	1	I	NOVEMBRE 2023

Unitat Promotora:
Departament de la Presidència
Secretaria de Telecomunicacions i
Transformació Digital

Finançat per



Finançat com a resposta a la pandèmia de COVID-19



ÍNDEX

1. MEMÒRIA	2
1.1. INTRODUCCIÓ	2
1.1.1. ANTECEDENTS.....	2
1.1.2. OBJECTE I ABAST	2
1.2. DOCUMENTACIÓ MODIFICADA	3
1.2.1. PRESSUPOST DE L'OBRA	3
1.2.2. PRESSUPOST PER AL CONEIXEMENT DE L'ADMINISTRACIÓ (PCA)	3
1.2.3. ANNEX NÚM 5: Expropiacions.....	4

1. MEMÒRIA

1.1. INTRODUCCIÓ

1.1.1. ANTECEDENTS

En data 10 de febrer de 2022 es va aprovar la inclusió de la operació anomenada “REACT FO Torres” en el programa operatiu FEDER de Catalunya 2014-2020 per a les actuacions de millora de la connectivitat vinculades als serveis públics.

L'objectiu del Govern de Catalunya, mitjançant aquestes actuacions, és millorar els serveis corporatius de ràdio que es presten des de instal·lacions on hi ha centres emissors propietat de la Generalitat de Catalunya. D'aquesta manera s'amplia la xarxa d'autoprestació i es milloren els serveis ràdio corporatius (TDT, FM, Rescat) i de telefonia mòbil al territori, mitjançant la interconnexió de les torres de la Generalitat de Catalunya a la xarxa pública de fibra òptica.

Arran d'això a data 02 de Maig de 2023 s'aprova el “Projecte constructiu de la Xarxa de Fibra òptica del CTTI a les Torres de la demarcació de Tarragona i la Plana de Lleida, Fase 3. C.T. Flix I, C.T. Torre de l'Espanyol, C.T. Bovera i C.T. Cabacés” amb clau: SPD-22228.3 com a redactor Alfredo Garcés Gargallo de l'empresa SATEL i a data de 12 de Setembre del 2023 s'adjudica la direcció d'obra a CUBIC amb director d'obra Arnau Riba Ayuso.

En aquest context, Infraestructures.cat per encàrrec de la Secretaria de Telecomunicacions i Transformació Digital està abordant la revisió per poder modificar els projectes constructius, per a la connexió de les torres C.T. Flix I, C.T. Torre de l'Espanyol, C.T. Bovera i C.T. Cabacés de radiocomunicacions amb fibra òptica, essent un requeriment disposar del dret d'ocupació temporal i/o definitiva i l'establiment de servituds sobre els terrenys de múltiples propietaris privats afectats, per poder fer efectiva la instal·lació de les infraestructures de fibra òptica projectades, de manera que quedin incorporats també els terrenys on s'ubiquen les torres, per tal de facilitar la continuïtat de les connexions fins aquestes i consolidar així de forma segura i continuada en el temps l'explotació, el manteniment, la reposició i vigilància d'aquestes instal·lacions que conformen un servei públic essencial de la Generalitat de Catalunya i el que garantirà que aquest sigui adequat i òptim en el seu conjunt.

1.1.2. OBJECTE I ABAST

Per donar compliment a aquestes finalitats que s'inclouen en el present projecte modificat la relació de bens i drets afectats necessaris, atès que s'ha constatat que aquests terrenys son imprescindibles pel compliment de l'operació anomenada “REACT FO Torres” i per considerar-los expropiacions necessàries per a la connectivitat vinculades als serveis públics.

Segons la disposició addicional segona de la Llei 15/1993, de 28 de desembre, per la qual es crea el Centre de Telecomunicacions de la Generalitat de Catalunya, es declaren d'utilitat pública els projectes d'obres per a la instal·lació, l'ampliació i la millora dels serveis i els sistemes de telecomunicacions de la Generalitat de Catalunya, a l'efecte de l'expropiació forçosa dels béns i els drets necessaris per a llur establiment. L'Administració de la Generalitat, mitjançant el Departament de la Presidència, actua com a administració expropiant i assumeix els drets i obligacions que estableix la legislació d'expropiacions. Així mateix, té la condició de beneficiària de les expropiacions forçoses que s'efectuïn en el marc d'aquests projectes.

Amb la finalitat de portar a terme el PROJECTE MODIFICAT DE LA XARXA DE FIBRA ÒPTICA DEL CTTI A LES TORRES DE LA DEMARCACIÓ DE TARRAGONA I LA PLANA DE LLEIDA, FASE 3. C.T. FLIX I, C.T. TORRE DE L'ESPANYOL, C.T. BOVERA I C.T. CABACÉS CLAU: SPD-22228.3-M1 s'inclouran els següents apartats;

- Pressupost per al Coneixement de l'Administració (PCA) no inclosa a la memòria original.
- L'annex número 5 d'expropiacions amb les respectives modificacions requerides.

Com a terme final, concloure que tots els apartats del anomenat projecte es mantindrà i considerarà viable per bona execució de l'obra.

1.2. DOCUMENTACIÓ MODIFICADA

1.2.1. PRESSUPOST DE L'OBRA

El pressupost de l'obra del "Projecte constructiu de la Xarxa de Fibra òptica del CTTI a les Torres de la demarcació de Tarragona i la Plana de Lleida, Fase 3. C.T. Flix I, C.T. Torre de l'Espanyol, C.T. Bovera i C.T. Cabacés" amb clau: SPD-22228.3, amb referència del apartat 1.14 de la memòria del projecte original no correspondrà modificació mantenint el preu original.

Amb referència a la proposta econòmica que està adjudicada a l'empresa FIBRA Y SISTEMAS, S.L. amb un % de baixa ofertat sobre els preus del banc de referència, aquest import s'aplica la baixa de 16,57% ofertada pel contractista adjudicari a totes les partides, excepte a les corresponents de Seguretat i Salut, elaborat segons el banc de preus del CTTI (Centre de Telecomunicacions i Tecnologies de la Informació) 2022 v20.1.

Concepte	Import de Licitació	Import de l'oferta
P1: Pressupost corresponent a les unitats d'obra definides al banc de preus, on serà d'aplicació la baixa ofertada	322.825,37	269.333,21
PRESSUPOST EXECUCIÓ MATERIAL (PEM)	322.825,37	269.333,21
Despeses Generals (13%)	41.967,30	35.013,32
Benefici Industrial (6%)	19.369,52	16.159,99
PRESSUPOST EXECUCIÓ PER CONTRACTE (iva no inclòs)	384.162,19	320.506,52
P2: Pressupost corresponent a Seguretat i Salut	7.255,63	7.255,63
TOTAL IVA exclòs	391.417,82	327.762,15
IVA (21%)	82.197,74	68.830,05
PRESSUPOST EXECUCIÓ PER CONTRACTE (iva inclòs)	473.615,56	396.592,20
% de Baixa respecte a licitació	16,26	

1.2.2. PRESSUPOST PER AL CONEIXEMENT DE L'ADMINISTRACIÓ (PCA)

El pressupost per al coneixement de l'administració del "Projecte constructiu de la Xarxa de Fibra òptica del CTTI a les Torres de la demarcació de Tarragona i la Plana de Lleida, Fase 3. C.T. Flix I, C.T. Torre de l'Espanyol, C.T. Bovera i C.T. Cabacés" amb clau: SPD-22228.3, amb referència del apartat 1.15 de la memòria del projecte original correspondrà amb les respectives modificacions.

El cost total de les servituds de canalització de fibra òptica, ocupació temporal i ocupació definitiva és de 3.008,75 € (tres mil vuit euros amb setanta-cinc cèntims).

El pressupost total d'adjudicació és de 396.592,20 € (tres-cents noranta-sis mil cinc-cents noranta-dos euros amb vint cèntims).

El pressupost total d'aquest projecte modificat, per a coneixement de l'administració, tenint en compte el cost de les expropiacions és de 399.600,95 € (tres-cents noranta-nou mil sis-cents euros amb noranta-cinc cèntims).

El present projecte està realitzat per l'Enginyer Industrial
 Sr. Arnau Riba Ayuso,
 col·legiat número 20.211 del Col·legi d'Enginyers Industrials de Catalunya
 Novembre 2023

1.2.3 ANNEX NÚM 5: Expropiacions

ÍNDEX

1.	MEMÒRIA	3
1.1.	INTRODUCCIÓ	3
1.2.	OBJECTE	3
1.3.	TIPUS D'AFECCIONS ADMINISTRATIVES	3
1.4.	RELACIÓ DE BÉNS I DRETS AFECTATS	3
2.	TAULA DE RELACIÓ DE BENS I DRETS AFECTATS	4
2.1.	TR00179a – CT FLIX.....	4
	TR00043a – CT TORRE DE L'ESPANYOL.....	4
2.2.	TR00044a – CT BOVERA.....	4
2.3.	TR00045a – CT CABACÉS.....	4
3.	PLÀNOLS.....	5
3.1.	PLÀNOLS TR00179a – CT FLIX	6
3.2.	PLÀNOLS TR00043a – CT TORRE DE L'ESPANYOL	11
3.3.	PLÀNOLS TR00045a – CT CABACÉS	13
4.	VALORS ECONÒMICA.....	16
5.	VALORACIÓ TOTAL.....	16

1. MEMÒRIA

1.1. INTRODUCCIÓ

L'annex d'expropiacions i servituds recull la informació sobre el conjunt de béns drets afectats per l'execució del (SPD – 22228.3-M1) " PROJECTE MODIFICAT DE LA XARXA DE FIBRA ÒPTICA DEL CTTI A LES TORRES DE LA DEMARCACIÓ DE TARRAGONA I LA PLANA DE LLEIDA, FASE 3. C.T. FLIX I - C.T. TORRE DE L'ESPANYOL – C.T. BOVERA – C.T. CABACÉS.

1.2. OBJECTE

El present annex té per objecte explicar els criteris i adjuntar els resultats de la determinació de les servituds de canalització, les ocupacions temporals i les ocupacions definitives necessàries per a l'execució de les obres recollides en els diferents projectes de canalitzacions de fibra òptica fins a torres de telecomunicacions.

1.3. TIPUS D'AFECCIONS ADMINISTRATIVES

Les afeccions administratives poden ser de tres tipus en funció de la durada i dels drets que es perden sobre la propietat:

Servitud perpètua de canalització soterrada

Tindrà les consideracions de servitud legal i gravarà els béns. Es defineix com una franja de 5m d'amplada, de 2,5m a cada costat de l'eix, mesurada en horitzontal i perpendicular a aquest, de la que el propietari romandrà essent titular, però sobre el que resta obligat a cedir el pas per a fer tasques d'explotació, manteniment i reparació de la xarxa i sobre la qual queden restringits els usos del sòl de la següent manera:

- Aquesta franja s'utilitzarà per a la construcció, vigilància i manteniment de les canonades, les instal·lacions auxiliars i per a la col·locació dels mitjans de senyalització adequats.
- Prohibició de plantar arbres o arbustos de tija alta dins de la franja de servitud. No es permetrà aixecar edificacions o construccions de qualsevol mena, tot i que tinguin caràcter provisional o temporal, així com construir clavegueres.

Ocupació temporal

Franges a banda i banda (2+2m) de la zona de servitud que es disposen per a permetre l'execució de les obres i que són restituïdes als propietaris una vegada finalitzada l'execució. Les amplades varien en funció de l'orografia o l'existència de camins paral·lels a l'obra i sempre mesurat en horitzontal i perpendicular a l'eix.

Aquestes franges d'ocupació temporal a banda i banda de la franja de servitud de canalització soterrada queden definides en l'apartat núm. 3 "Plànols". Addicionalment, aquestes franges d'ocupació temporal poden

desplaçar-se i ser diferents a les detallades en els plànols citats en funció dels elements existents (edificacions, basses, etc.), de l'orografia o d'altres imperatius tècnics.

Ocupació definitiva de domini

Ocupació definitiva de la propietat per encabir-hi les diferents instal·lacions superficials (pericons). S'ha valorat una quantia fixa.

1.4. RELACIÓ DE BÉNS I DRETS AFECTATS

Els terrenys afectats amb la construcció de les obres d'aquest projecte pertanyen als termes municipals de Bovera, Cabacés, Vinebre, Ascó i Torre de l'Espanyol, pertanyents a les comarques de les Garrigues, El Priorat, la Ribera d'Ebre, províncies de Lleida i Tarragona.

En la taula que s'adjunta en l'apartat núm. 2 "Taula de relació de béns i drets afectats" apareix la relació de béns i drets afectats, ordenats per terme municipal i número de finca. Es desglossarà la part afectada per a cada centre de telecomunicacions contemplat en el projecte.

Els paràmetres que s'han consignat són:

- Número de finca. (1,2,)
- Clau projecte + fase.
- Polígon i parcel·la cadastral
- Cognoms i nom del propietari.
- Adreça del propietari.
- Naturalesa cadastral de la finca.
- Qualificació i aprofitament
- Dret i percentatge d'afecció
- Superfície de servitud de canalització soterrada.
- Superfície d'ocupació temporal.
- Superfície d'ocupació definitiva.

2. TAULA DE RELACIÓ DE BENS I DRETS AFECTATS

2.1. TR00179a – CT FLIX

PROJECTE CONSTRUCTIU DE LA XARXA DE FIBRA ÒPTICA DEL CTTI ENTRE LA XARXA TRONCAL I LES TORRES DE LA DEMARCAÇIÓ DE TARRAGONA I LA PLANA DE LLEIDA																		
Clau: SPD-22228.3																		
TTMM: Ascó, Vinebre																		
RELACIÓ DE BENS AFECTATS																		
IDENTIFICACIÓ PARCEL·LA						NOM I ADREÇA DEL TITULAR					AFECTACIÓ							
NÚMERO DE FINCA	CLAU PROJECTE	FASE	MUNICIPI	POLÍGON	PARCEL·LA	NOM	Adreça	CP	Municipi	Província	Naturalesa	Qualificació	Aprofitament	Dret	% dret	Ocupació temporal (m ²)	Servitud de canalització (m ²)	Ocupació definitiva (m ²)
1	22228.3	3	Ascó	5	104	GIRONES ROCAMORA, JOSE MARIA	-	-	-	-	Rústica	Bosc/Matoll	Bosc/Matoll	Propietat	100	104	130	0,98
2	22228.3	3	Ascó	5	101	FABREGAT FERRER, INÉS	-	-	-	-	Rústica	Bosc/Matoll	Bosc/Matoll	Propietat	100	728	910	0,49
3	22228.3	3	Ascó	5	9005	AJUNTAMENT D'ASCÓ	Caarrer Hospital, 2	43791	Ascó	Tarragona	Rústica	Bosc/Matoll	Bosc/Matoll	Propietat	100	0	0	0
4	22228.3	3	Ascó	5	102	FABREGAT FERRER, INÉS BORDAS FABREGAT, JUAN BORDAS FABREGAT, ORIOL	-	-	-	-	Rústica	Bosc/Matoll	Bosc/Matoll	Propietat	100	2016	2520	0
5	22228.3	3	Ascó	5	95	GRAU BORRELL, MIGUEL	-	-	-	-	Rústica	Bosc/Matoll	Bosc/Matoll	Propietat	100	452	0	0
6	22228.3	3	Ascó	5	9003	AJUNTAMENT D'ASCÓ	Caarrer Hospital, 2	43791	Ascó	Tarragona	Rústica	Bosc/Matoll	Bosc/Matoll	Propietat	100	0	0	0
7	22228.3	3	Ascó	5	9012	AJUNTAMENT D'ASCÓ	Caarrer Hospital, 2	43791	Ascó	Tarragona	Rústica	Bosc/Matoll	Bosc/Matoll	Propietat	100	0	0	0
																3300	3560	1,47

TR00043a – CT TORRE DE L'ESPANYOL

PROJECTE CONSTRUCTIU DE LA XARXA DE FIBRA ÒPTICA DEL CTTI ENTRE LA XARXA TRONCAL I LES TORRES DE LA DEMARCAÇIÓ DE TARRAGONA I LA PLANA DE LLEIDA																		
Clau: SPD-22228.3																		
TTMM: Vinebre, Torre de l'Espanyol																		
RELACIÓ DE BENS AFECTATS																		
IDENTIFICACIÓ PARCEL·LA						NOM I ADREÇA DEL TITULAR					AFECTACIÓ							
NÚMERO DE FINCA	CLAU PROJECTE	FASE	MUNICIPI	POLÍGON	PARCEL·LA	NOM	Adreça	CP	Municipi	Província	Naturalesa	Qualificació	Aprofitament	Dret	% dret	Ocupació temporal (m ²)	Servitud de canalització (m ²)	Ocupació definitiva (m ²)
1	22228.3	3	Vinebre	4	37	GOMEZ PERRELLO, JULIAN	-	-	-	-	Rústica	Bosc/Matoll	Bosc/Matoll	Propietat	100	900	1125	163,26
2	22228.3	3	Vinebre	4	9001	AJUNTAMENT DE LA TORRE DE L'ESPANYOL	Plaça de la Pau, 4	43792	La Torre Espanyol	Tarragona	Rústica	Bosc/Matoll	Bosc/Matoll	Propietat	101	0	0	0
3	22228.3	3	Vinebre	4	9012	AJUNTAMENT VINEBRE	Carrer de la Torre, 22	43792	Vinebre	Tarragona	Rústica	Bosc/Matoll	Bosc/Matoll	Propietat	102	0	0	0
4	22228.3	3	Vinebre	4	9003	AJUNTAMENT VINEBRE	Carrer de la Torre, 22	43792	Vinebre	Tarragona	Rústica	Bosc/Matoll	Bosc/Matoll	Propietat	103	0	0	0
5	22228.3	3	Vinebre	4	9004	AJUNTAMENT VINEBRE	Carrer de la Torre, 22	43792	Vinebre	Tarragona	Rústica	Bosc/Matoll	Bosc/Matoll	Propietat	104	0	0	0
6	22228.3	3	Vinebre	4	9006	AJUNTAMENT VINEBRE	Carrer de la Torre, 22	43792	Vinebre	Tarragona	Rústica	Bosc/Matoll	Bosc/Matoll	Propietat	105	0	0	0
7	22228.3	3	Vinebre	4	9008	AJUNTAMENT VINEBRE	Carrer de la Torre, 22	43792	Vinebre	Tarragona	Rústica	Bosc/Matoll	Bosc/Matoll	Propietat	106	0	0	0
8	22228.3	3	Vinebre	4	82	MIRO BARTOLOME, MIGUEL	-	-	-	-	Rústica	Bosc/Matoll	Bosc/Matoll	Propietat	100	160	200	14,92
9	22228.3	3	Vinebre/ La Torre de l'Espanyol	4	106	AJUNTAMENT DE LA TORRE DE L'ESPANYOL	Plaça de la Pau, 4	43792	La Torre Espanyol	Tarragona	Rústica	Bosc/Matoll	Bosc/Matoll	Propietat	100	0	0	0
																1060	1325	178,18

2.2. TR00044a – CT BOVERA

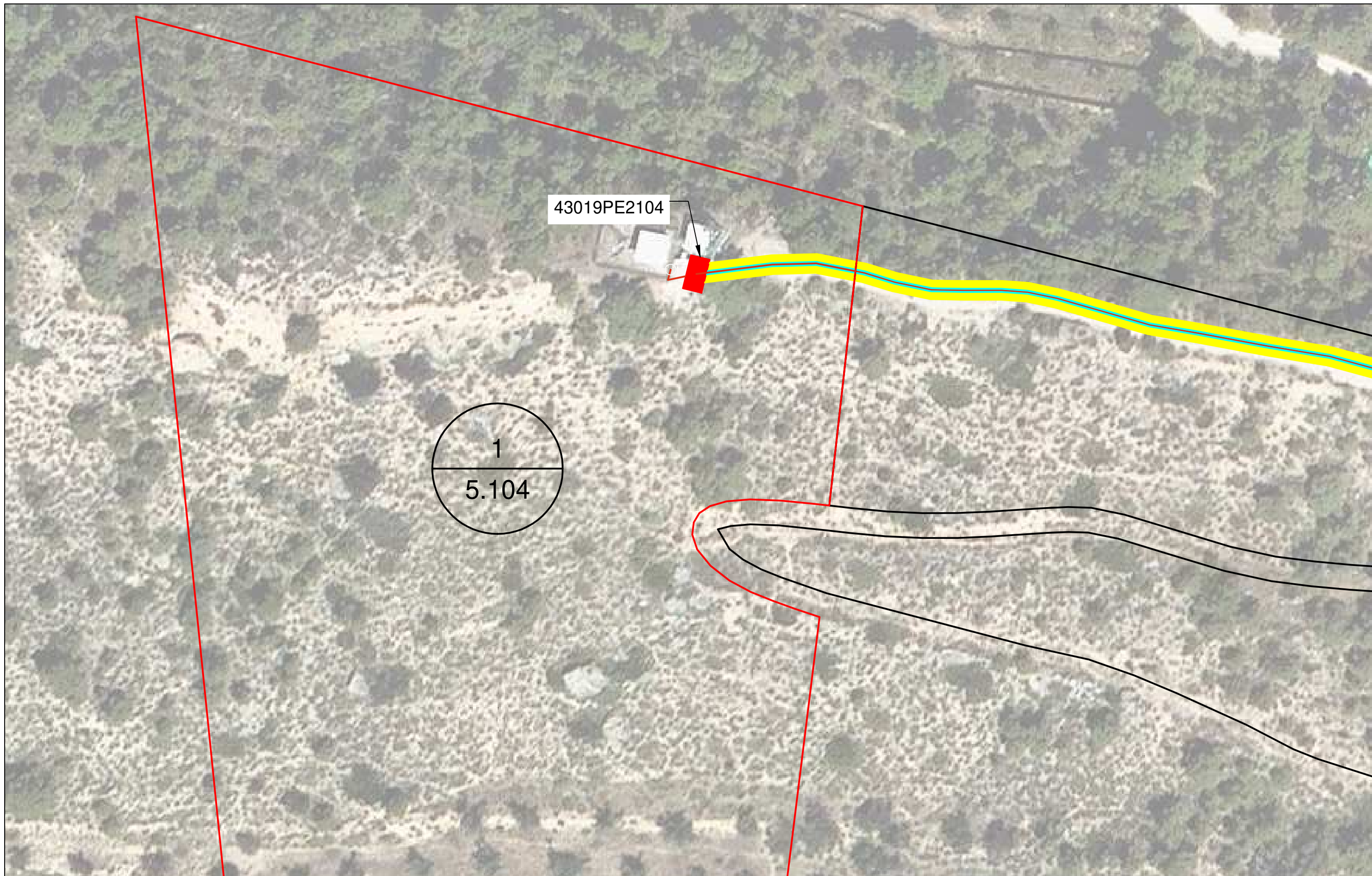
PROJECTE CONSTRUCTIU DE LA XARXA DE FIBRA ÒPTICA DEL CTTI ENTRE LA XARXA TRONCAL I LES TORRES DE LA DEMARCAÇIÓ DE TARRAGONA I LA PLANA DE LLEIDA																		
Clau: SPD-22228.3																		
TTMM: Bovera																		
RELACIÓ DE BENS AFECTATS																		
IDENTIFICACIÓ PARCEL·LA						NOM I ADREÇA DEL TITULAR					AFECTACIÓ							
NÚMERO DE FINCA	CLAU PROJECTE	FASE	MUNICIPI	POLÍGON	PARCEL·LA	NOM	Adreça	CP	Municipi	Província	Naturalesa	Qualificació	Aprofitament	Dret	% dret	Ocupació temporal (m ²)	Servitud de canalització (m ²)	Ocupació definitiva (m ²)
1	22228.3	3	Bovera	1	226	AJUNTAMENT DE BOVERA	Carrer Major	25178	Bovera	Lleida	Rústica	Bosc/Matoll	Bosc/Matoll	Propietat	100	0	0	0
2	22228.3	3	Bovera	1	9026	AJUNTAMENT DE BOVERA	Carrer Major	25178	Bovera	Lleida	Rústica	Bosc/Matoll	Bosc/Matoll	Propietat	100	0	0	0
3	22228.3	3	Bovera	1	9023	AJUNTAMENT DE BOVERA	Carrer Major	25178	Bovera	Lleida	Rústica	Bosc/Matoll	Bosc/Matoll	Propietat	100	0	0	0
4	22228.3	3	Bovera	1	9014	SERVEI TERRITORIAL DE CARRETERES DE LLEIDA	Rambla d'Aragó, 4	25002	Lleida	Lleida	Rústica	Bosc/Matoll	Bosc/Matoll	Propietat	100	0	0	0
																0	0	0

2.3. TR00045a – CT CABACÉS

PROJECTE CONSTRUCTIU DE LA XARXA DE FIBRA ÒPTICA DEL CTTI ENTRE LA XARXA TRONCAL I LES TORRES DE LA DEMARCAÇIÓ DE TARRAGONA I LA PLANA DE LLEIDA																		
Clau: SPD-22228.3																		
TTMM: Cabacés																		
RELACIÓ DE BENS AFECTATS																		
IDENTIFICACIÓ PARCEL·LA						NOM I ADREÇA DEL TITULAR					AFECTACIÓ							
NÚMERO DE FINCA	CLAU PROJECTE	FASE	MUNICIPI	POLÍGON	PARCEL·LA	NOM	Adreça	CP	Municipi	Província	Naturalesa	Qualificació	Aprofitament	Dret	% dret	Ocupació temporal (m ²)	Servitud de canalització (m ²)	Ocupació definitiva (m ²)
1	22228.3	3	Cabacés	11	167	FERRE ARAGONES, JORGE	-	-	-	-	Rústica	Bosc/Matoll	Bosc/Matoll	Propietat	100	156	195	0,98
2	22228.3	3	Cabacés	11	168	ROSELLO VILALTA, JOSE MARIA	-	-	-	-	Rústica	Bosc/Matoll	Bosc/Matoll	Propietat	100	172	215	0
3	22228.3	3	Cabacés	11	102	MASIP MARTI, JAIME (HEREDEROS DE)	-	-	-	-	Rústica	Bosc/Matoll	Bosc/Matoll	Propietat	100	456	570	0
																784	980	0,98

3. PLÀNOLS

3.1. PLÀNOLS TR00179a – CT FLIX



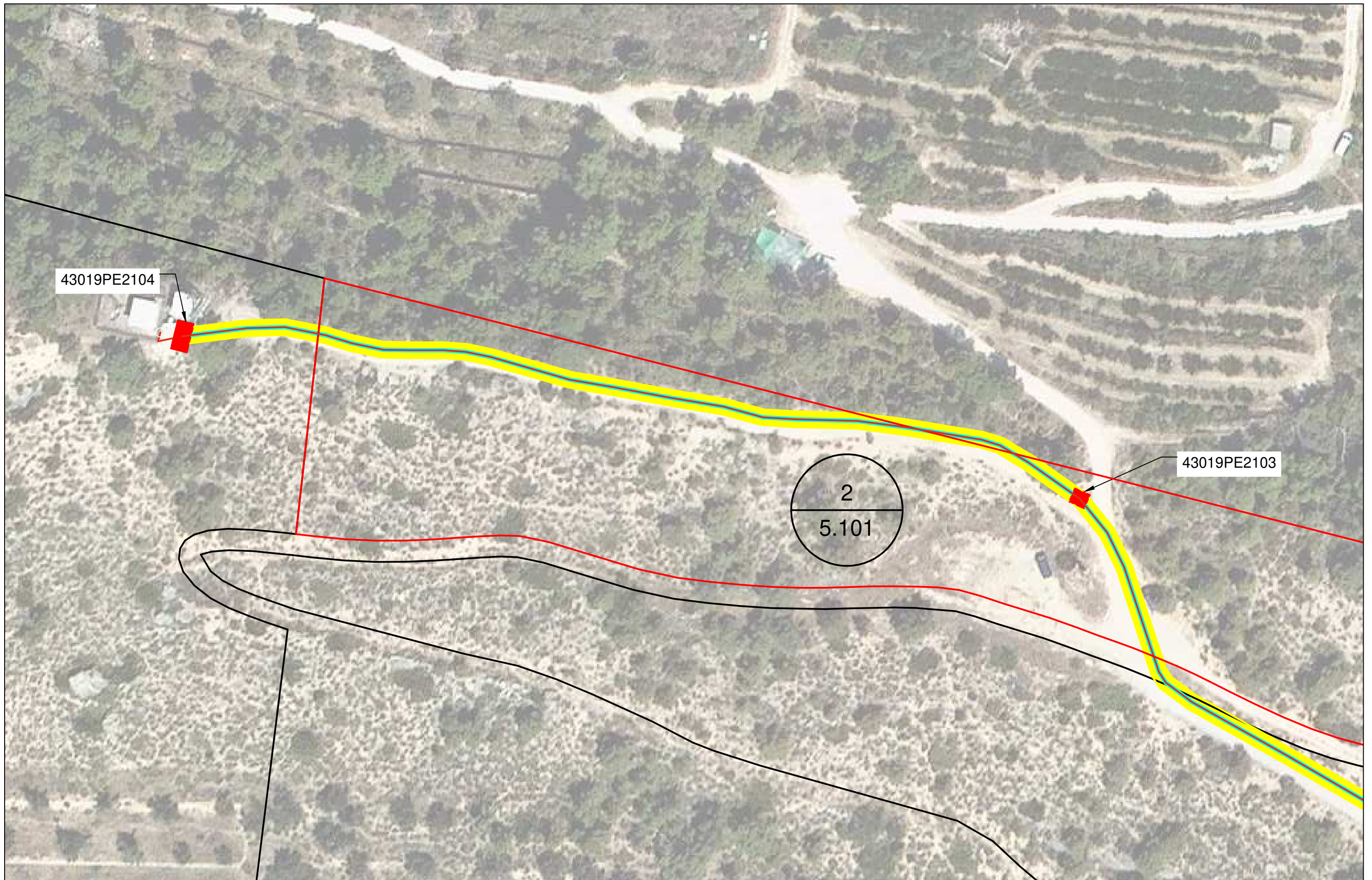
IDENTIFICACIÓ PARCEL·LA						NOM I ADREÇA DEL TITULAR					AFECTACIÓ							
NÚMERO DE FINCA	CLAU PROJECTE	FASE	MUNICIPI	POLÍGON	PARCEL·LA	NOM	Adreça	CP	Municipi	Província	Naturalesa	Qualificació	Aprofitament	Dret	% dret	Ocupació temporal (m²)	Servitud de canalització (m²)	Ocupació definitiva (m²)
1	22228.3	3	Ascó	5	104	GIRONES ROCAMORA, JOSE MARIA	-	-	-	-	Rústica	Bosc/Matoll	Bosc/Matoll	Propietat	100	72,5	14,5	1,12

LLEGENDA:

- Ocupació definitiva
- Servitud canalització
- Ocupació temporal

335 → nº de finca del listat
34.25 → parcel·la cadastre
— poligon cadastra

	Nom	Empresa	Títol:	Escales:	Data:	Títol del plànol:		Plànol nº: PL. 1 Full: 1 de 4	
	Realitzat	Arnau Riba Ayuso	CUBIC	SPD.-22228.3 XARXA DE FIBRA ÒPTICA ENTRE LA TRONCAL I LES TORRES DE LA DEMARCACIÓ DE TARRAGONA I LA PLANA DE LLEIDA TR00179a C.T. FLIX I	1/1.000	20-11-2023			EXPROPIACIONS
	Col·legiat nº	20.211	Revisat	CTTI	0 0,75 1,5 Kilometers Escala original Din A-3				



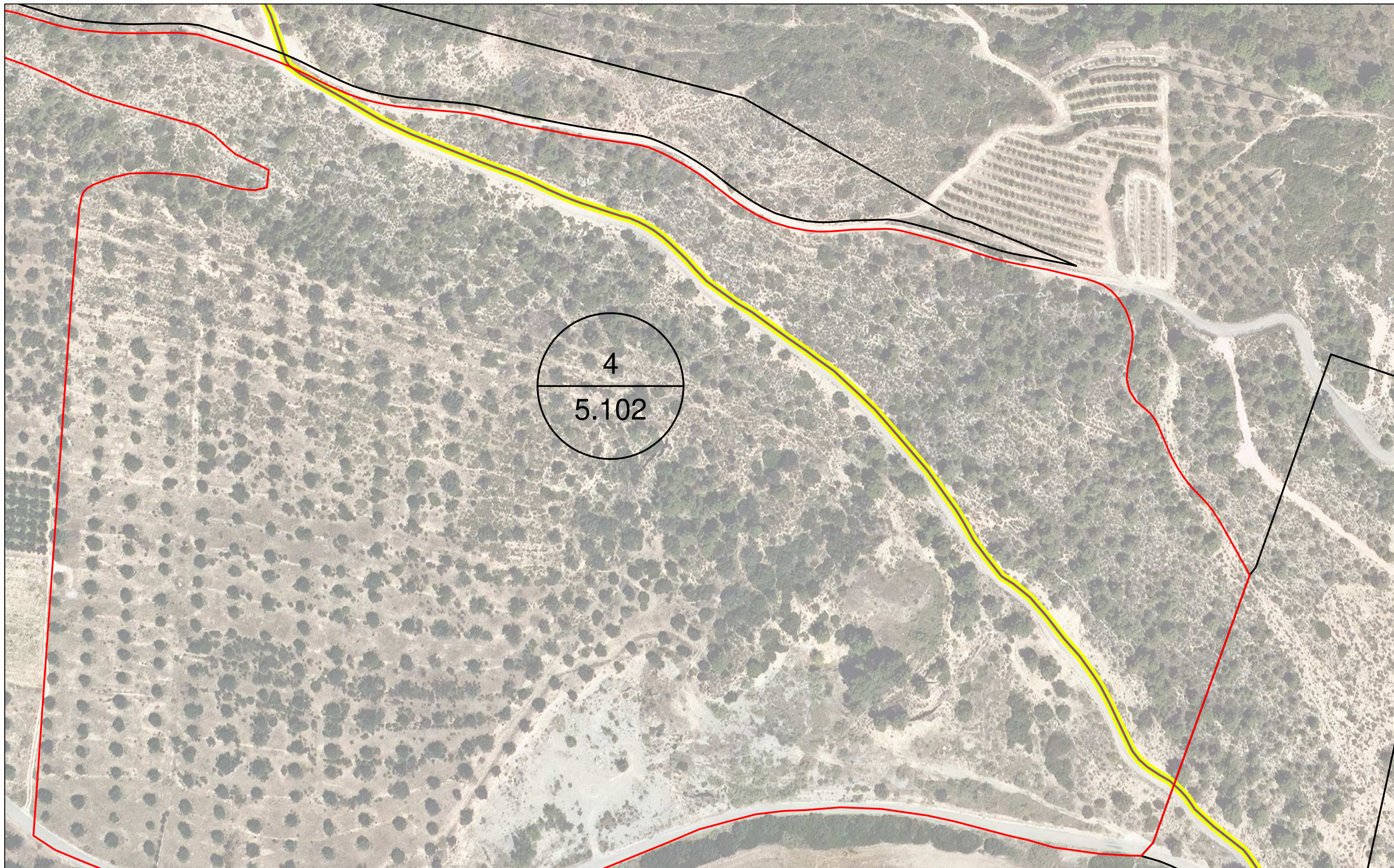
NÚMERO DE FINCA	CLAU PROJECTE	FASE	MUNICIPI	POLÍGON	PARCEL·LA	NOM	Adreça	CP	Municipi	Província	Naturalesa	Qualificació	Aprofitament	Dret	% dret	Ocupació temporal (m ²)	Servitud de canalització (m ²)	Ocupació definitiva (m ²)
2	22228.3	3	Ascó	5	101	FABREGAT FERRER, INÉS	-	-	-	-	Rústica	Bosc/Matoll	Bosc/Matoll	Propietat	100	455	91	0,64

LLEGENDA:

- Ocupació definitiva
- Servitud canalització
- Ocupació temporal

335 — n° de finca del listat
34.25 — parcel·la cadastre
— poligon cadastra

	Nom	Empresa	Títol: SPD.-22228.3 XARXA DE FIBRA ÒPTICA ENTRE LA TRONCAL I LES TORRES DE LA DEMARCATIÓ DE TARRAGONA I LA PLANA DE LLEIDA TR00179a C.T. FLIX I Escales: 1/1.000 0 0,75 1,5 Kilometers Escala original Din A-3	Data: 20-11-2023 Títol del plànol: EXPROPIACIONS		Plànol n°: PL. 1 Full: 2 de 4
	Realitzat	Arnau Riba Ayuso				
	Col·legiat n°	20.211	Revisat	CTTI		



IDENTIFICACIÓ PARCEL·LA						NOM I ADREÇA DEL TITULAR					AFECTACIÓ									
NÚMERO DE FINCA	CLAU PROJECTE	FASE	MUNICIPI	POLÍGON	PARCEL·LA	NOM		Adreça	CP	Municipi	Província	Naturalesa	Qualificació	Aprofitament	Dret	% dret	Ocupació temporal (m ²)	Servitud de canalització (m ²)	Ocupació definitiva (m ²)	
4 22228.3		3	Ascó	5	102	FABREGAT FERRER, INÉS	BORDAS FABREGAT, JUAN	-	-	-	-	Rústica	Bosc/Matoll	Bosc/Matoll	Propietat	100	1260	252	0	
						BORDAS FABREGAT, ORIOL														

LLEENDA:

- Ocupació definitiva
- Servitud canalització
- Ocupació temporal

335 → nº de finca del listat
34.25 → parcel·la cadastre
— poligon cadastra

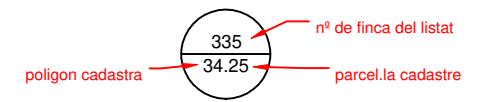
	Nom	Empresa	Títol: SPD.-22228.3 XARXA DE FIBRA ÒPTICA ENTRE LA TRONCAL I LES TORRES DE LA DEMARCACIÓ DE TARRAGONA I LA PLANA DE LLEIDA TR00179a C.T. FLIX I Escales: 1/1.000 0 0,75 1,5 Kilometers Escala original Din A-3	Data: 20-11-2023 Títol del plànol: EXPROPIACIONS		Plànol nº: PL. 1 Full: 3 de 4	
	Realitzat	Arnau Riba Ayuso					CUBIC
	Col·legiat nº	20.211					Revisat



5
5.95

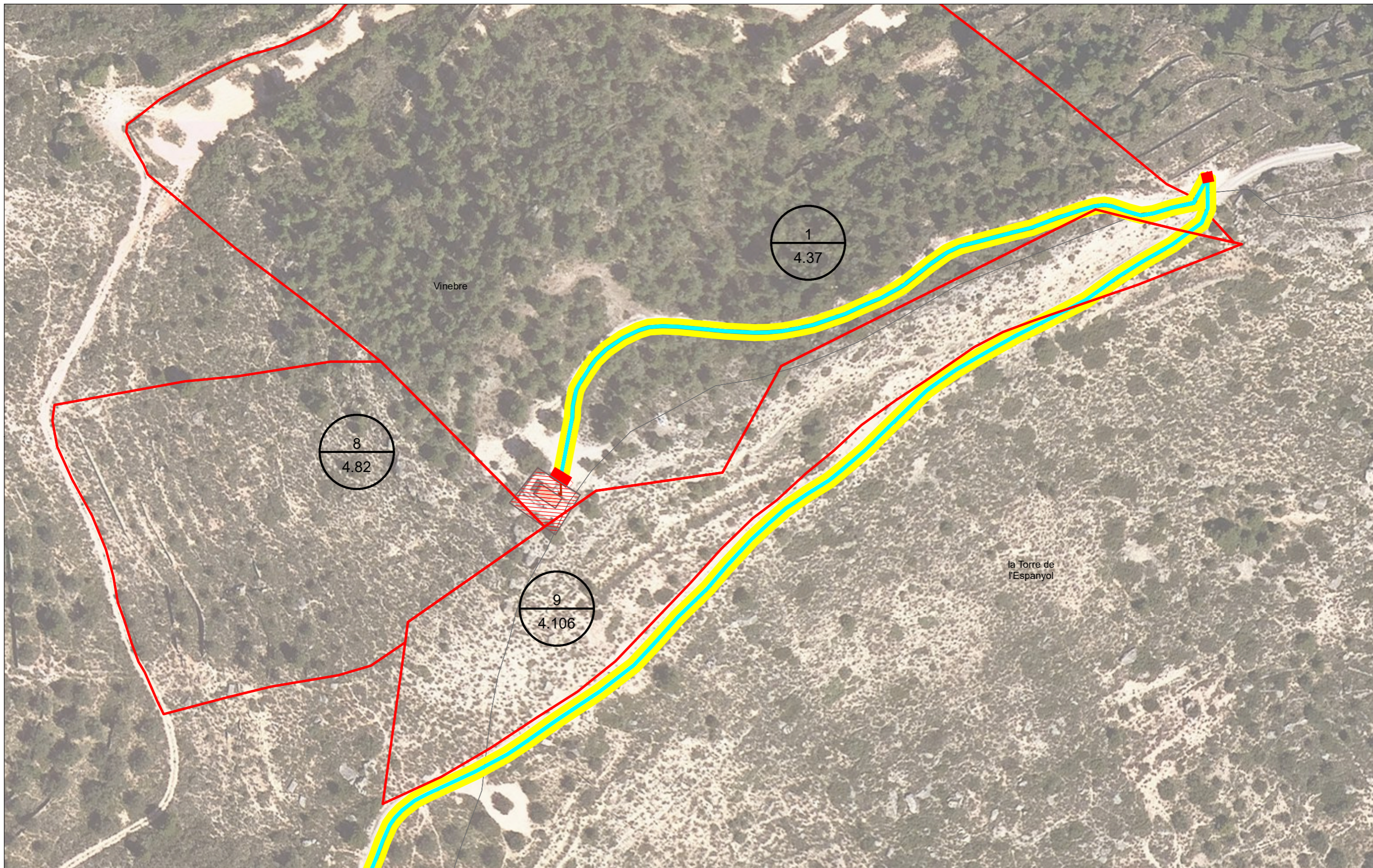
IDENTIFICACIÓ PARCEL·LA						NOM I ADREÇA DEL TITULAR					AFECTACIÓ								
NÚMERO DE FINCA	CLAU PROJECTE	FASE	MUNICIPI	POLÍGON	PARCEL·LA	NOM		Adreça	CP	Municipi	Província	Naturalesa	Qualificació	Aprofitament	Dret	% dret	Ocupació temporal (m ²)	Servitud de canalització (m ²)	Ocupació definitiva (m ²)
5 22228.3		3	Ascó	5	95	GRAU BORRELL, MIGUEL		-	-	-	-	Rústica	Bosc/Matoll	Bosc/Matoll	Propietat	100	282,5	56,5	0

- LLEGENDA:
- Ocupació definitiva
 - Servitud canalització
 - Ocupació temporal



		Nom		Empresa		Títol: SPD.-22228.3 XARXA DE FIBRA ÒPTICA ENTRE LA TRONCAL I LES TORRES DE LA DEMARCACIÓ DE TARRAGONA I LA PLANA DE LLEIDA TR00179a C.T. FLIX I	Escales: 1/1.000 Escala original Din A-3	Data: 20-11-2023	Títol del plànol: EXPROPIACIONS		Plànol nº: PL. 1 Full: 4 de 4
		Realitzat	Arnau Riba Ayuso	CUBIC							
		Col·legiat nº	20.211	Revisat	CTTI						

3.2. PLÀNOLS TR00043a – CT TORRE DE L'ESPANYOL



IDENTIFICACIÓ PARCEL·LA						NOM I ADREÇA DEL TITULAR					AFECTACIÓ							
NÚMERO DE FINCA	CLAU PROJECTE	FASE	MUNICIPI	POLÍGON	PARCEL·LA	NOM	Adreça	CP	Municipi	Província	Naturalesa	Qualificació	Aprofitament	Dret	% dret	Ocupació temporal (m²)	Servitud de canalització (m²)	Ocupació definitiva (m²)
1	22228.3	3	Vinebre	4	37	GÓMEZ PERRELLO, JULIAN	-	-	-	-	Rústica	Bosc/Matoll	Bosc/Matoll	Propietat	100	872	1090	163,48
8	22228.3	3	Vinebre	4	82	MIRO BARTOLOME, MIGUEL	-	-	-	-	Rústica	Bosc/Matoll	Bosc/Matoll	Propietat	100	872	1090	14,92
																872	1090	178,4

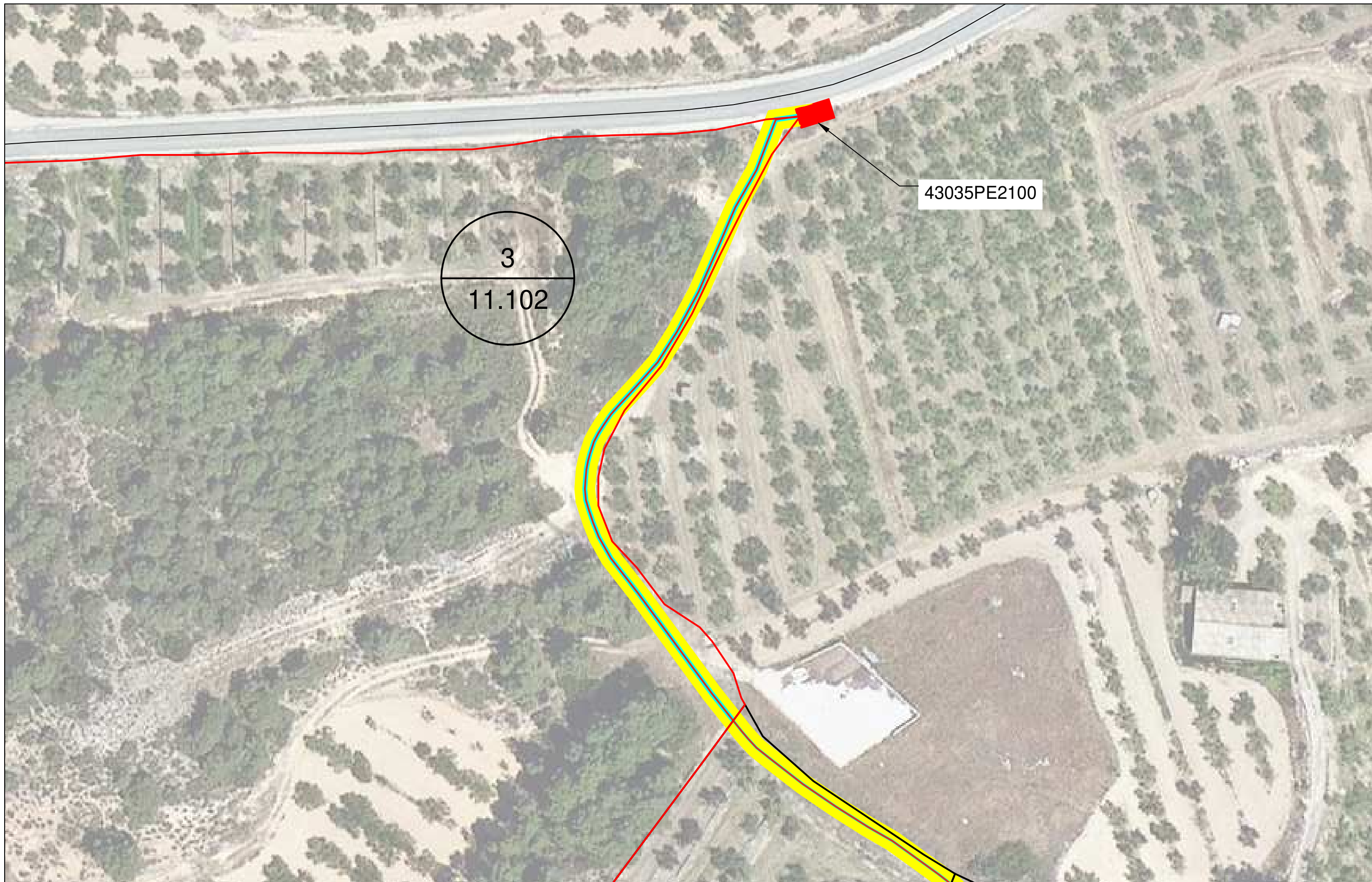
n° de finca del llistat: 335

 parcel·la cadastre: 34.25

 polígon cadastra: 335

	Nom		Empresa		Títol: SPD.-22228.3 XARXA DE FIBRA ÒPTICA ENTRE LA TRONCAL I LES TORRES DE LA DEMARCACIÓ DE TARRAGONA I LA PLANA DE LLEIDA TR00179a C.T. FLIX I	Escales: 1/1.000 0 0,4 0,8 Kilometers Escala original Din A-3	Data: 20-11-2023	Títol del pànel: EXPROPIACIONS		Plànol n°: PL 1 Full: de	
	Realitzat	Arnau Riba Ayuso		CUBIC							
	Col·legiat n°	20.211	Revisat	CTTI							

3.3. PLÀNOLS TR00045a – CT CABACÉS



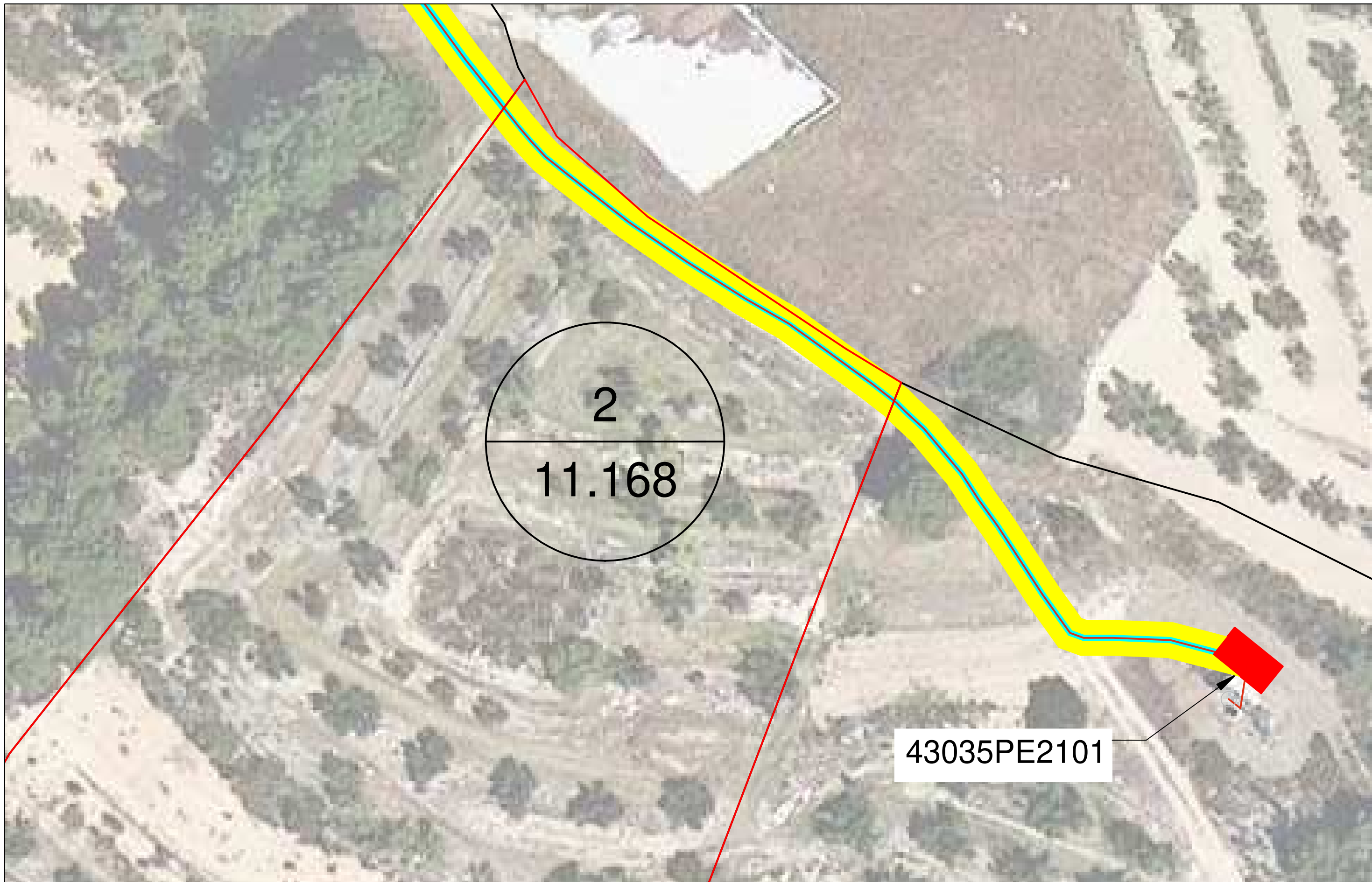
IDENTIFICACIÓ PARCEL·LA						NOM I ADREÇA DEL TITULAR					AFECTACIÓ								
NÚMERO DE FINCA	CLAU PROJECTE	FASE	MUNICIPI	POLÍGON	PARCEL·LA	NOM		Adreça	CP	Municipi	Província	Naturalesa	Qualificació	Aprofitament	Dret	% dret	Ocupació temporal (m²)	Servitud de canalització (m²)	Ocupació definitiva (m²)
3	22228.3	3	Cabacés	11	102	MASIP MARTI, JAIME (HEREDEROS DE)		-	-	-	-	Rústica	Bosc/Matoll	Bosc/Matoll	Propietat	100	285	57	0

LLEGENDA:

- Ocupació definitiva
- Servitud canalització
- Ocupació temporal

335 — nº de finca del listat
34.25 — parcel·la cadastre
— poligon cadastra

	Nom		Empresa		Títol: SPD.-22228.3 XARXA DE FIBRA ÒPTICA ENTRE LA TRONCAL I LES TORRES DE LA DEMARCACIÓ DE TARRAGONA I LA PLANA DE LLEIDA TR00045a C.T. CABACÉS	Escales: 1/1.000 0 0.75 1.5 Kilometers Escala original Din A-3	Data: 20-11-2023	Títol del plànol: EXPROPIACIONS		Plànol nº: PL. 1 Full: 1 de 3
	Realitzat	Arnau Riba Ayuso	CUBIC							
	Col·legiat nº	20.211	Revisat	CTTI						



IDENTIFICACIÓ PARCEL·LA						NOM I ADREÇA DEL TITULAR					AFECTACIÓ							
NÚMERO DE FINCA	CLAU PROJECTE	FASE	MUNICIPI	POLÍGON	PARCEL·LA	NOM	Adreça	CP	Municipi	Província	Naturalesa	Qualificació	Aprofitament	Dret	% dret	Ocupació temporal (m²)	Servitud de canalització (m²)	Ocupació definitiva (m²)
2	22228.3	3	Cabacés	11	168	ROSELLO VILALTA, JOSE MARÍA	-	-	-	-	Rústica	Bosc/Matoll	Bosc/Matoll	Propietat	100	107,5	21,5	0

LLEGENDA:

- Ocupació definitiva
- Servitud canalització
- Ocupació temporal

335 — nº de finca del listat
34.25 — parcel·la cadastre
— poligon cadastra

	Nom	Empresa	Títol:	Escales:	Data:	Títol del plànol:		Plànol nº: PL. 1 Full: 2 de 3
	Realitzat	Arnau Riba Ayuso	CUBIC	1/1.000	20-11-2023	EXPROPIACIONS		
	Col·legiat nº	20.211	Revisat	CTTI	0 0,75 1,5 Kilometers Escala original Din A-3			

4. VALORS ECONÒMICA

Per a realitzar la valoració econòmica es tindrà en compte el tipus de sòl afectat, diferenciant entre terra camp de regadiu, terra camp de secà i bosc/matoll.

TERRA CAMPA DE REGADIU				
	€/ha	€/m2		
SÒL	30000	3		
CULTIU	2000	0,2		
		SÒL	CULTIU	TOTAL (€/m²)
Servitud de Canalització	50% de 3	1,5	0,2	1,7
Ocupació temporal	10% de 3	0,3	0,2	0,5

TERRA CAMPA DE SECÀ				
	€/ha	€/m2		
SÒL	20000	2		
CULTIU	1000	0,1		
		SÒL	CULTIU	TOTAL (€/m²)
Servitud de Canalització	50% de 2	1	0,1	1,1
Ocupació temporal	10% de 2	0,2	0,1	0,3

BOSC/MATOLL				
	€/ha	€/m2		
SÒL	5000	0,5		
CULTIU (arbrat o matoll)	1000	0,1		
		SÒL	CULTIU	TOTAL (€/m²)
Servitud de Canalització	50% de 0,5	0,25	0,1	0,35
Ocupació temporal	10% de 0,5	0,05	0,1	0,15

El traçat dissenyat per a donar servei als centres de telecomunicacions propietat del CTTI no transcorre per zones de cultiu pel que s'aplicarà la valoració econòmica corresponent a bosc/matoll.

A més, es considerarà un cost fix d'ocupació definitiva de 60 euros per unitat de pericó.

En la següent taula es mostra la valoració econòmica del projecte corresponent a l'apartat d'expropiacions.

Pressupost Expropiacions Flix

Cost servitud de canalització	Cost ocupació temporal	Cost ocupació definitiva	Cost total expropiacions
1.155,00 €	534,00 €	120,00 €	1.809,00 €

Pressupost Expropiacions Torre Espanyol

Cost servitud de canalització	Cost ocupació temporal	Cost ocupació definitiva	Cost total expropiacions
371,00 €	198,75 €	148,60 €	718,35 €

Pressupost Expropiacions Cabacés

Cost servitud de canalització	Cost ocupació temporal	Cost ocupació definitiva	Cost total expropiacions
274,40 €	147,00 €	60,00 €	481,40 €

5. VALORACIÓ TOTAL

El cost total de les servituds de canalització de fibra òptica, ocupació temporal i ocupació definitiva és de 3.008,75 € (tres mil vuit euros amb setanta-cinc cèntims).

El pressupost total d'adjudicació és de 396.592,20 € (tres-cents noranta-sis mil cinc-cents noranta-dos euros amb vint cèntims).

El pressupost total d'aquest projecte modificat, per a coneixement de l'administració, tenint en compte el cost de les expropiacions és de 399.600,95 € (tres-cents noranta-nou mil sis-cents euros amb noranta-cinc cèntims).

	Import de licitació	Import de l'oferta
Obra Civil i Instal.lacions		
Pressupost Execució Material (PEM)	322.825,37 €	269.333,21 €
Despeses Generals (+13%)	41.967,30 €	35.013,32 €
Benefici Industrial (+6%)	19.369,52 €	16.159,99 €
TOTAL PRESSUPOST EXECUCIÓ PER CONTRACTE (iva no inclòs)	384.162,19 €	320.506,52 €
TOTAL PRESSUPOST EXECUCIÓ PER CONTRACTE (iva inclòs)	473.615,56 €	396.592,20 €
Expropiacions CT Flix I		1.809,00 €
Expropiacions Torre de l'espanyol		718,35 €
Expropiacions Cabacés		481,40 €
TOTAL		3.008,75 €
TOTAL PRESSUPOST MODIFICAT PER A CONEIXEMENT DE L'ADMINISTRACIÓ		399.600,95 €