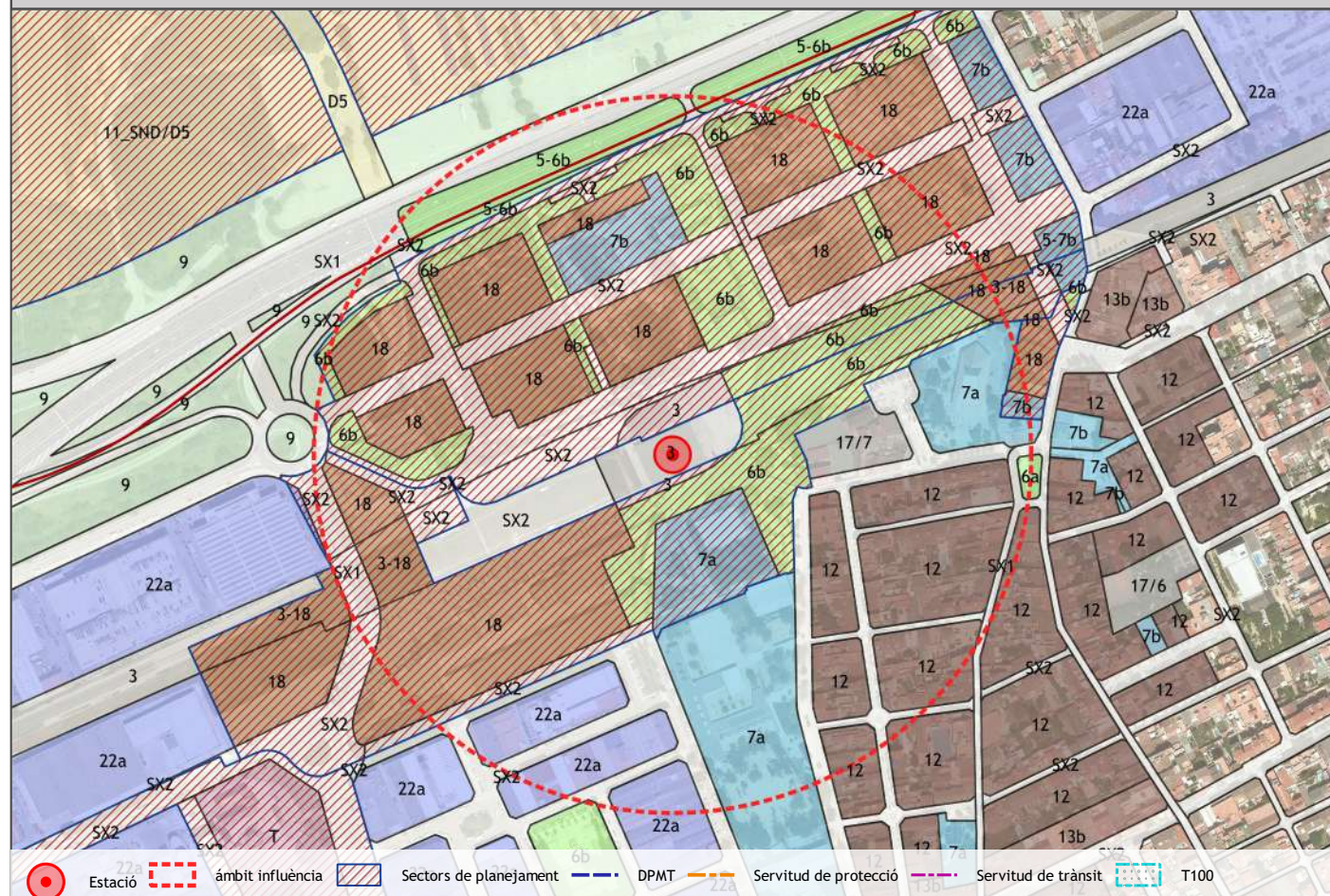


**INFORMACIÓ** e 1:6000



Corredor **1. El Prat - Vilanova i la Geltrú - El Vendrell**

**ORDENACIÓ** e 1:6000

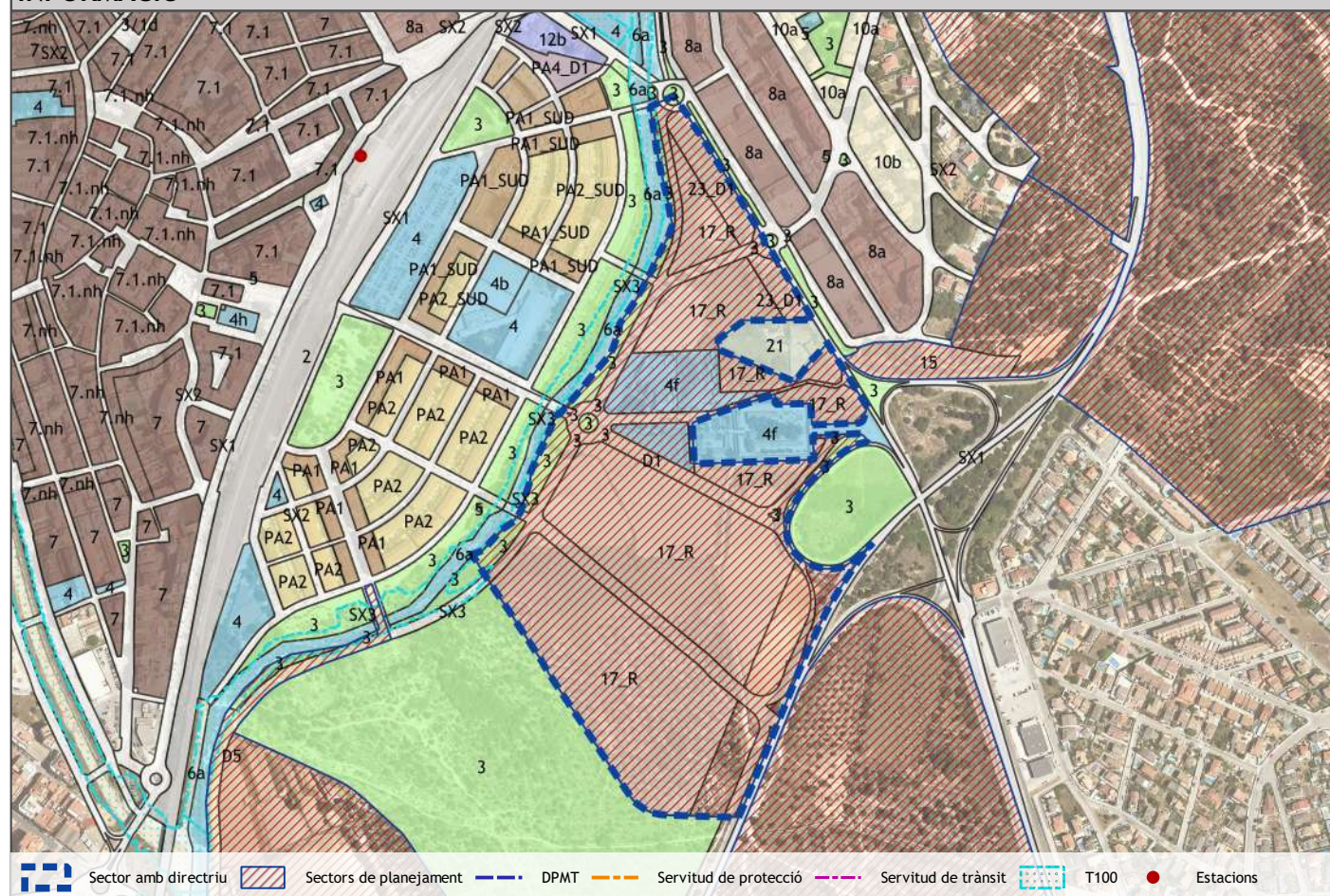


Qualificació **SFXp**  
 Determinacions **Recomanacions**

Places	Núm.	Serveis	Superfície (m²)
Actuals	462	Aparcament intermodal	22.050
Necessitats	420	Serveis a la mobilitat	x
<b>Totals</b>	<b>882</b>	Serveis a les persones	x
	Vehicles + bicicletes 661 + 1547	Serveis de logística de mercaderies	x

Qualsevol modificació de planejament general o desenvolupament d'un instrument de planejament derivat l'àmbit de la qual estigui a menys de 300 metres de l'estació de transport inclosa en aquest Pla director urbanístic resta obligada a la sol·licitud del corresponent informe a l'Autoritat del Transport Metropolità (ATM) per tal de verificar si el seu desenvolupament és coherent amb els objectius del Pla director i pot donar compliment a l'assoliment total o parcial a les recomanacions per ell establertes.  
 S'eximiran aquelles actuacions situades a una distància de recorregut a través de la xarxa de mobilitat per a vianants existent o futura superior als 600 metres de l'estació.

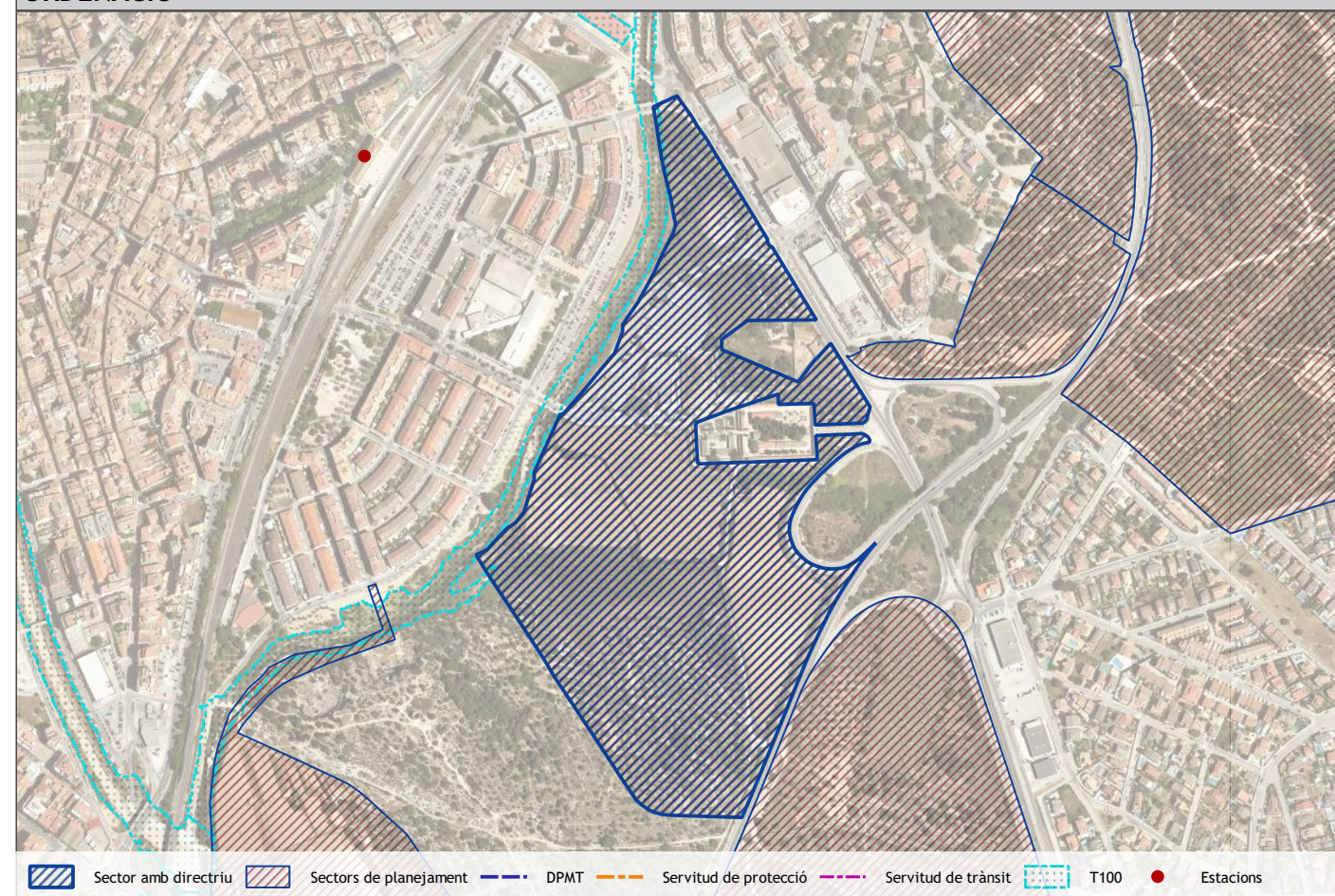
**INFORMACIÓ** e 1:7500



Sector amb directriu
  Sectors de planejament
  DPMT
  Servitud de protecció
  Servitud de trànsit
  T100
  Estacions

Corredor	1. El Prat - Vilanova i la Geltrú - El Vendrell				
Titularitat	-				
Àmbits de planejament	S17. Mas Canyamàs				
Riscos	PLASEQCAT	TRANSCAT carreteres	X	TRANSCAT ferrocarrils	X

**ORDENACIÓ** e 1:7500



Sector amb directriu
  Sectors de planejament
  DPMT
  Servitud de protecció
  Servitud de trànsit
  T100
  Estacions

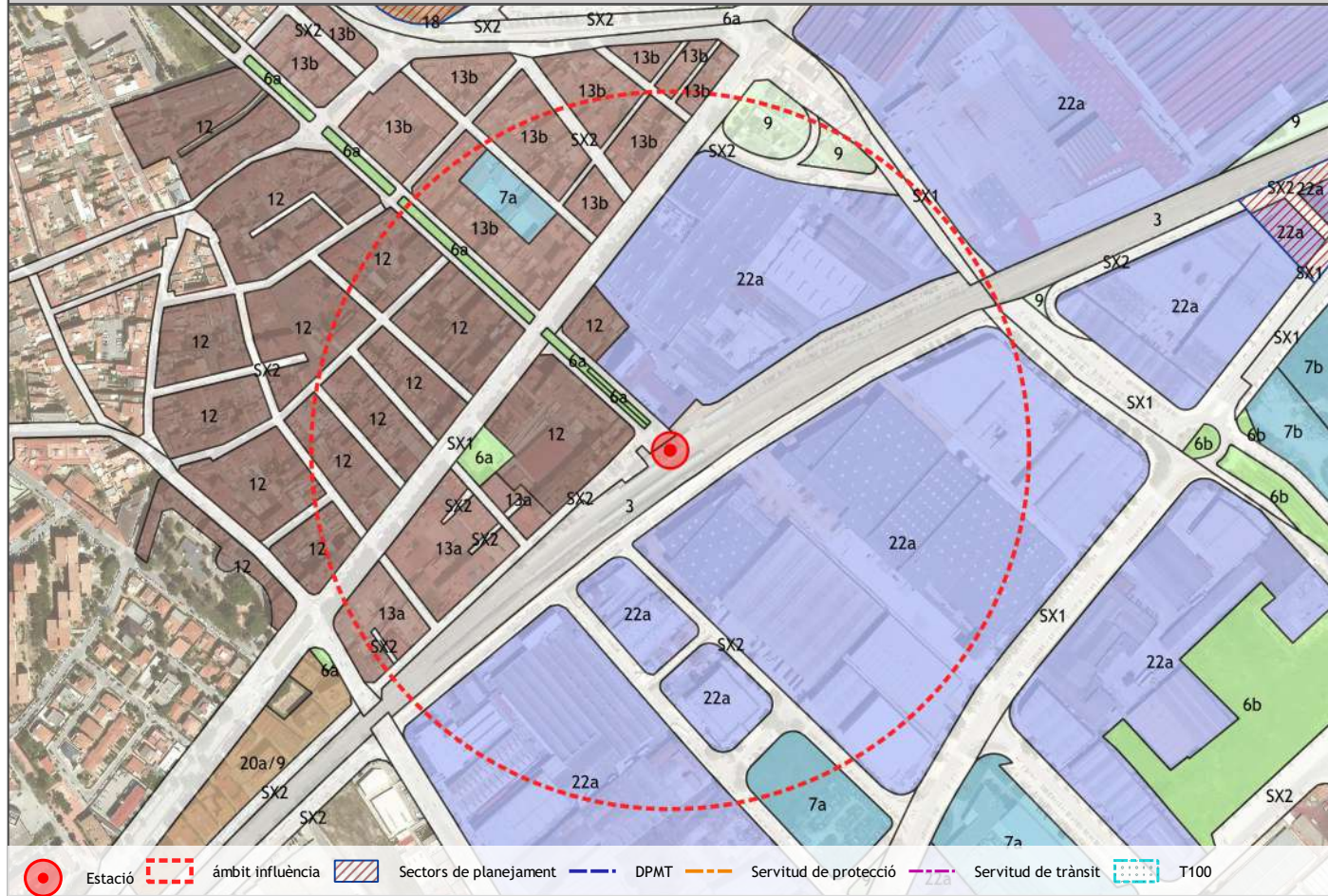
Qualificació	SFXp
Determinacions	Directrius
Necessitats superfície (m²)	11.250
Núm. plantes	a determinar

Places	Núm.	Serveis	Superfície (m²)
Actuals	0	Aparcament intermodal	10.000
Necessitats	400	Serveis a la mobilitat	450
<b>Totals</b>	<b>400</b>	Serveis a les persones	400
Vehicles + bicicletes	300 + 700	Serveis de logística de mercaderies	400

Nom sector	Superfície (m²)
S17. Mas Canyamàs	146.726

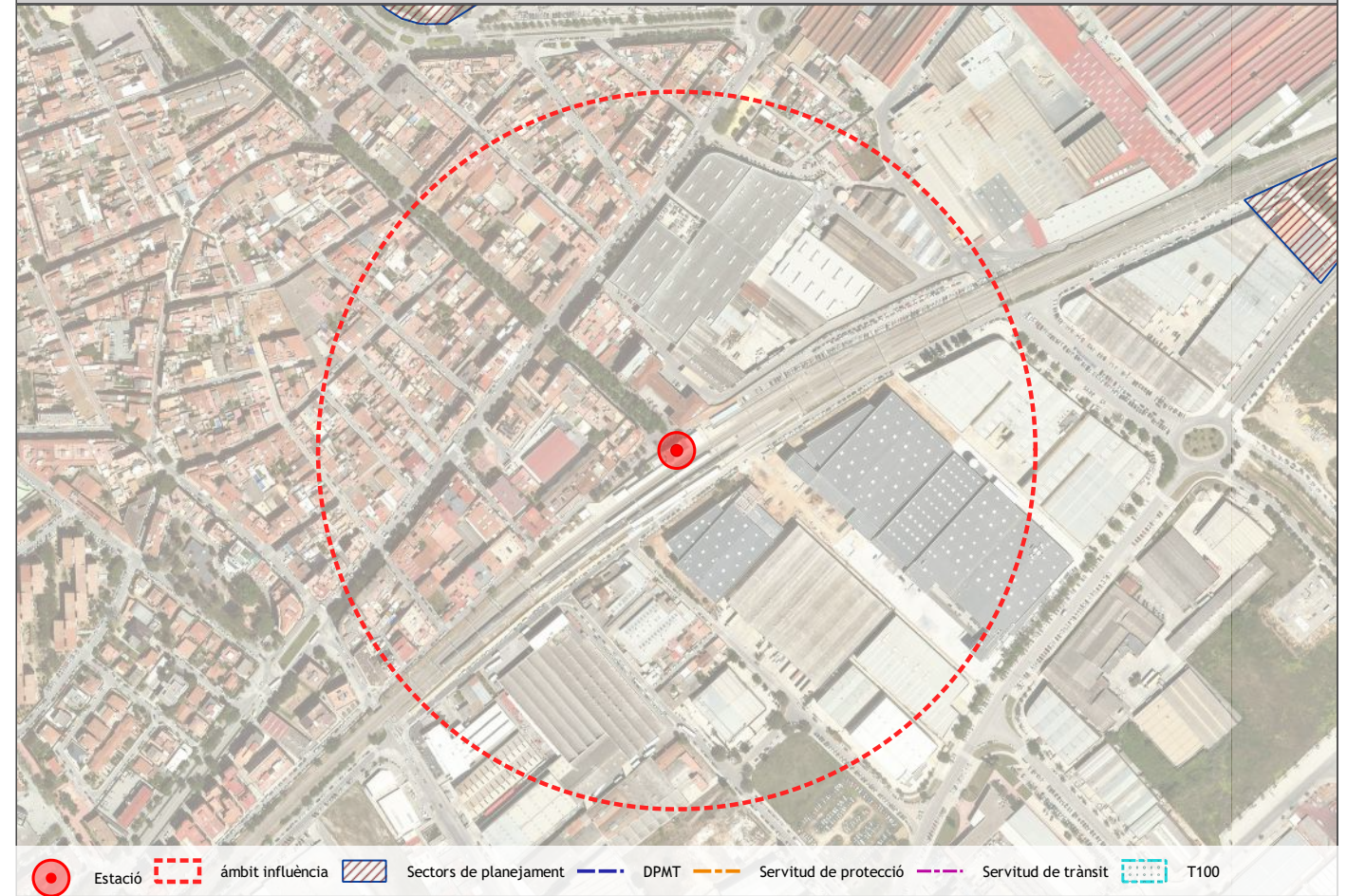
Es proposa la directriu per al planejament urbanístic en aquest àmbit de qualificar com a sistema de comunicacions per a l'intercanvi modal el sòl suficient per a donar cobertura a les necessitats respecte els diferents serveis (aparcament, mobilitat, persones i mercaderies) establertes en aquesta fitxa normativa.

**INFORMACIÓ** e 1:6000



**Corredor** 1. El Prat - Vilanova i la Geltrú - El Vendrell

**ORDENACIÓ** e 1:6000



<b>Qualificació</b>	SFXp
<b>Determinacions</b>	Recomanacions

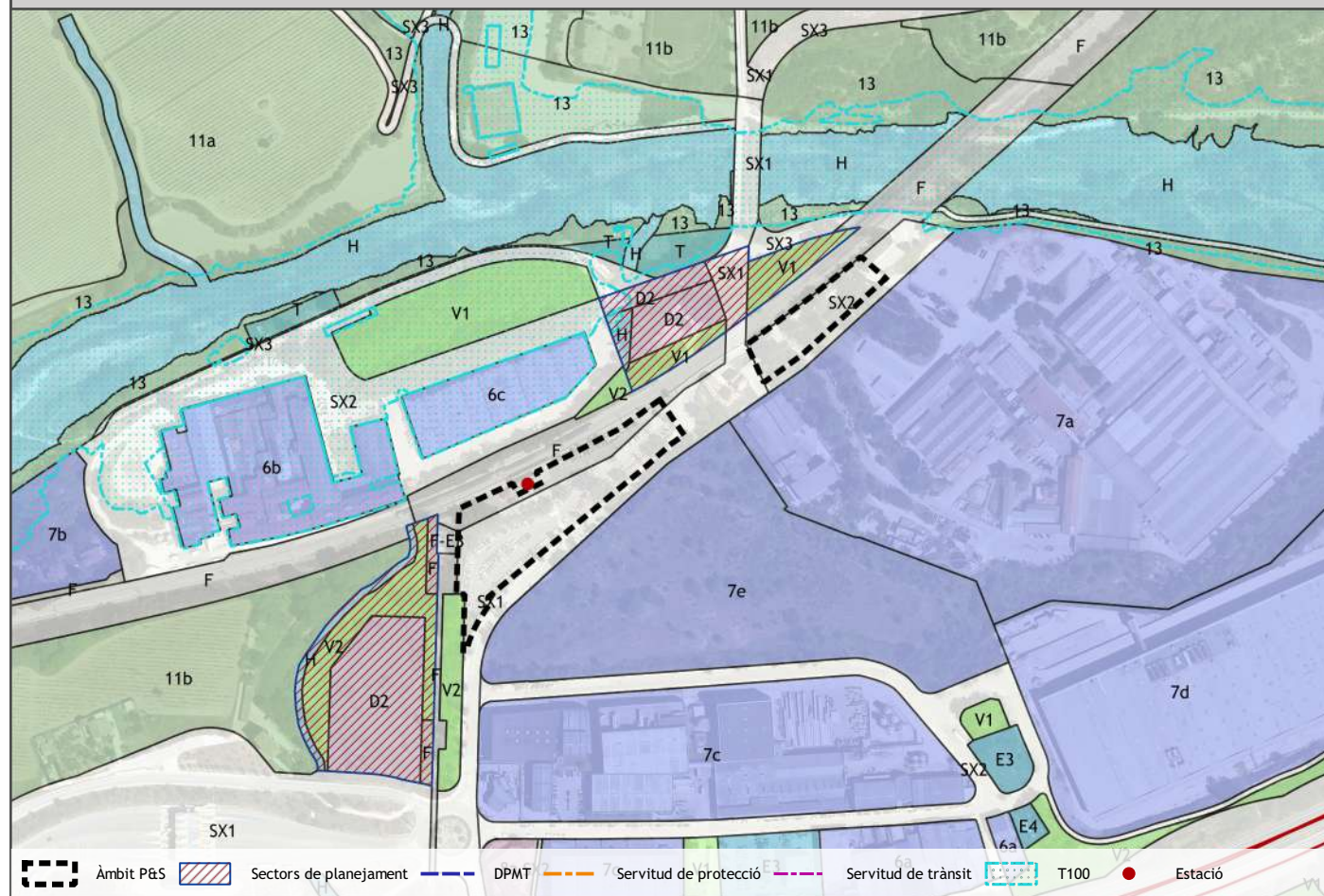
Places	Núm.	Serveis	Superfície (m²)
Actuals	138	Aparcament intermodal	10.575
Necessitats	285	Serveis a la mobilitat	750
<b>Totals</b>	<b>423</b>	Serveis a les persones	250
Vehicles + bicicletes	317 + 742	Serveis de logística de mercaderies	400

Qualsevol modificació de planejament general o desenvolupament d'un instrument de planejament derivat l'àmbit de la qual estigui a menys de 300 metres de l'estació de transport inclosa en aquest Pla director urbanístic resta obligada a la sol·licitud del corresponent informe a l'Autoritat del Transport Metropolità (ATM) per tal de verificar si el seu desenvolupament és coherent amb els objectius del Pla director i pot donar compliment a l'assoliment total o parcial a les recomanacions per ell establertes.  
S'eximiran aquelles actuacions situades a una distància de recorregut a través de la xarxa de mobilitat per a vianants existent o futura superior als 600 metres de l'estació.

Superfície total: 10.972 m<sup>2</sup>

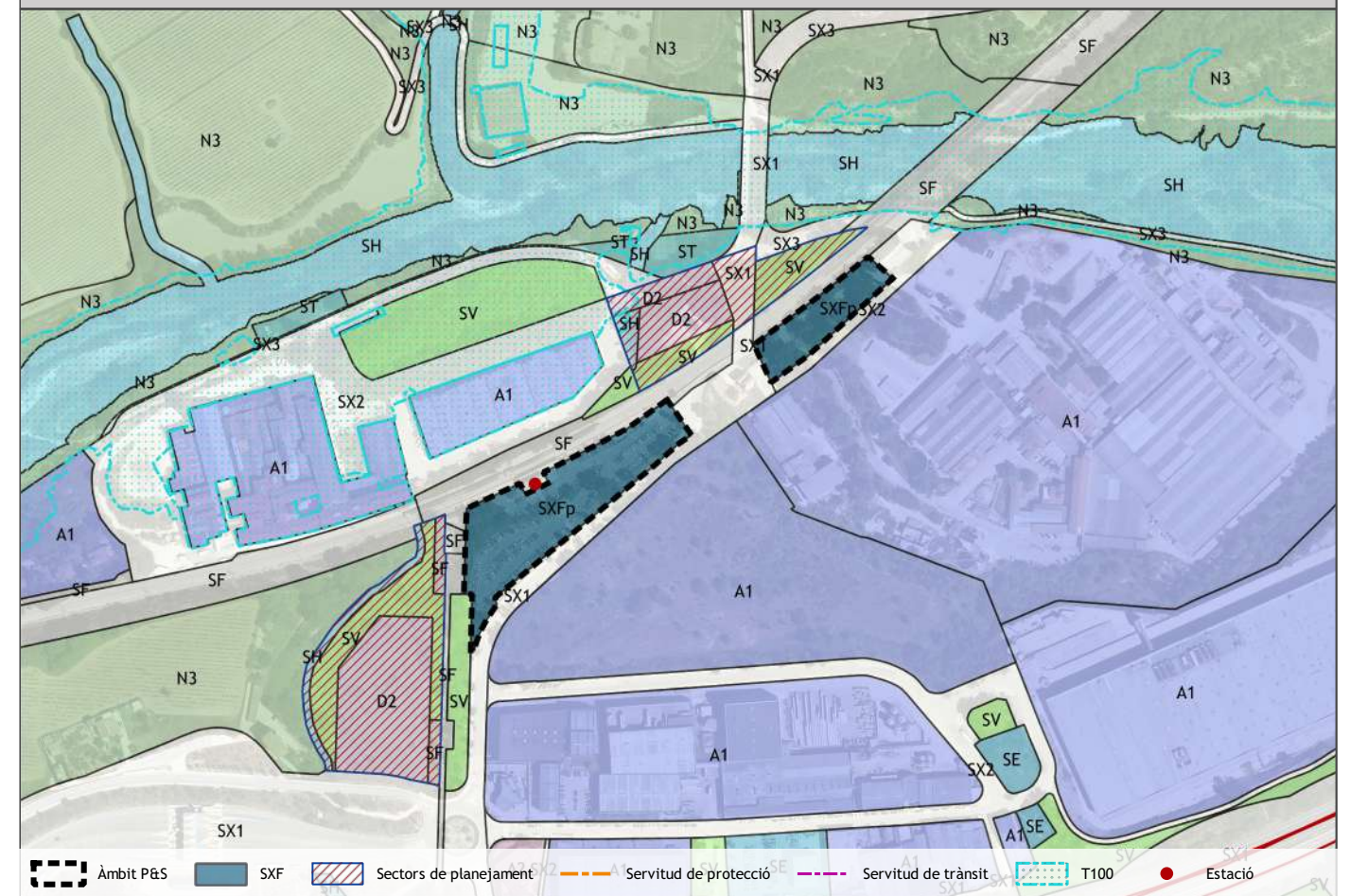
INFORMACIÓ

e 1:5000



ORDENACIÓ

e 1:5000



Corredor	2. Vilafranca				
Titularitat	Varis				
Àmbits de planejament	-				
Riscos	PLASEQCAT	TRANSCAT carreteres	X	TRANSCAT ferrocarrils	X

Classificació	Superfície (m <sup>2</sup> )
SUC. Sòl urbà consolidat	10.972
SNC. Sòl urbà no consolidat	
SUD/SND. Sòl urbanitzable delimitat/no delimitat	
SNU. Sòl no urbanitzable	

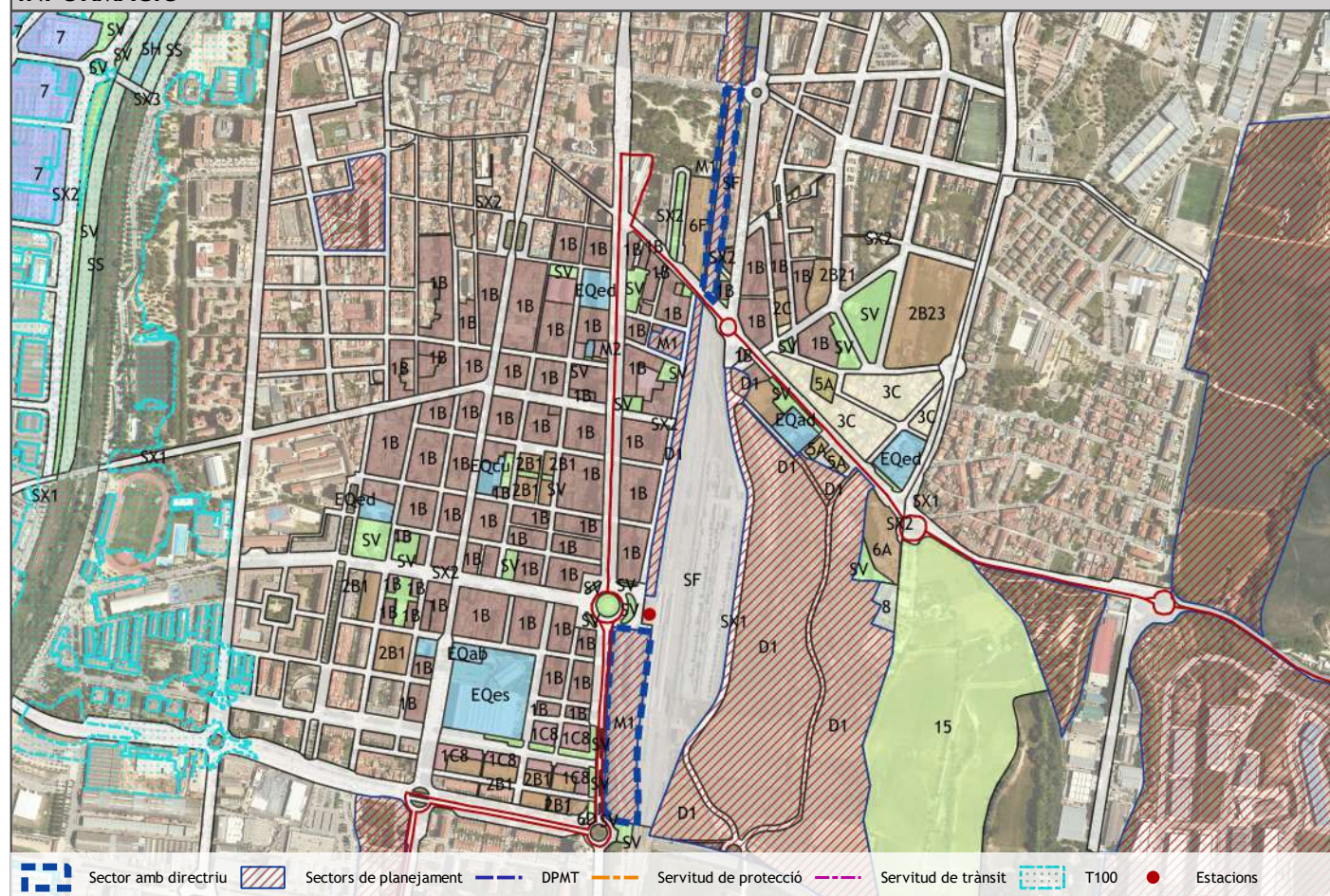
Qualificació	Superfície (m <sup>2</sup> )	%
<b>Total zones</b>		<b>0,00%</b>
<b>Total sistemes</b>	<b>10.972</b>	<b>100,00%</b>
Ferroviani	1.891	
Viari	9.080	
Espais lliures públics		
Equipaments		
Serveis tècnics i ambientals		
Protecció		
Costaner		

Qualificació	SFXp	
Determinacions	Prescripcions	
Superfície (m <sup>2</sup> )	10.972	
Núm. plantes	0 (100% ocupació)	

Places	Núm.	Serveis	Superfície (m <sup>2</sup> )
Actuals	218	Aparcament intermodal	10.122
Necessitats	170	Serveis a la mobilitat	450
<b>Totals</b>	<b>388</b>	Serveis a les persones	400
Vehicles + bicicletes	387 + 7	Serveis de logística de mercaderies	0

Qualificació	Superfície (m <sup>2</sup> )
<b>Total sistemes</b>	
SFXp. Sistemes de comunicacions per l'intercanvi modal principals	10.972
SFXs. Sistemes de comunicacions per l'intercanvi modal secundaris	
SFXc. Sistemes de comunicacions per l'intercanvi modal complementaris	
Espais lliures públics	
Viari	

**INFORMACIÓ** e 1:12500



**ORDENACIÓ** e 1:12500



Corredor	7. Granollers - Vic			
Titularitat	ADIF			
Àmbits de planejament	PMU 110B			
Riscos	PLASEQCAT	TRANSCAT carreteres	TRANSCAT ferrocarrils	X

Qualificació	SFXp
Determinacions	Directrius
Necessitats superfície (m²)	8.550
Núm. plantes	a determinar

Places	Núm.	Serveis	Superfície (m²)
Actuals	176	Aparcament intermodal	7.150
Necessitats	110	Serveis a la mobilitat	800
<b>Totals</b>	<b>286</b>	Serveis a les persones	200
	Vehicles + bicicletes 214 + 504	Serveis de logística de mercaderies	400

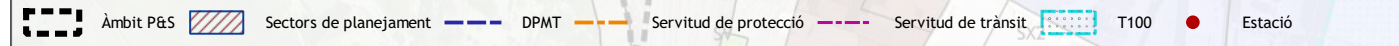
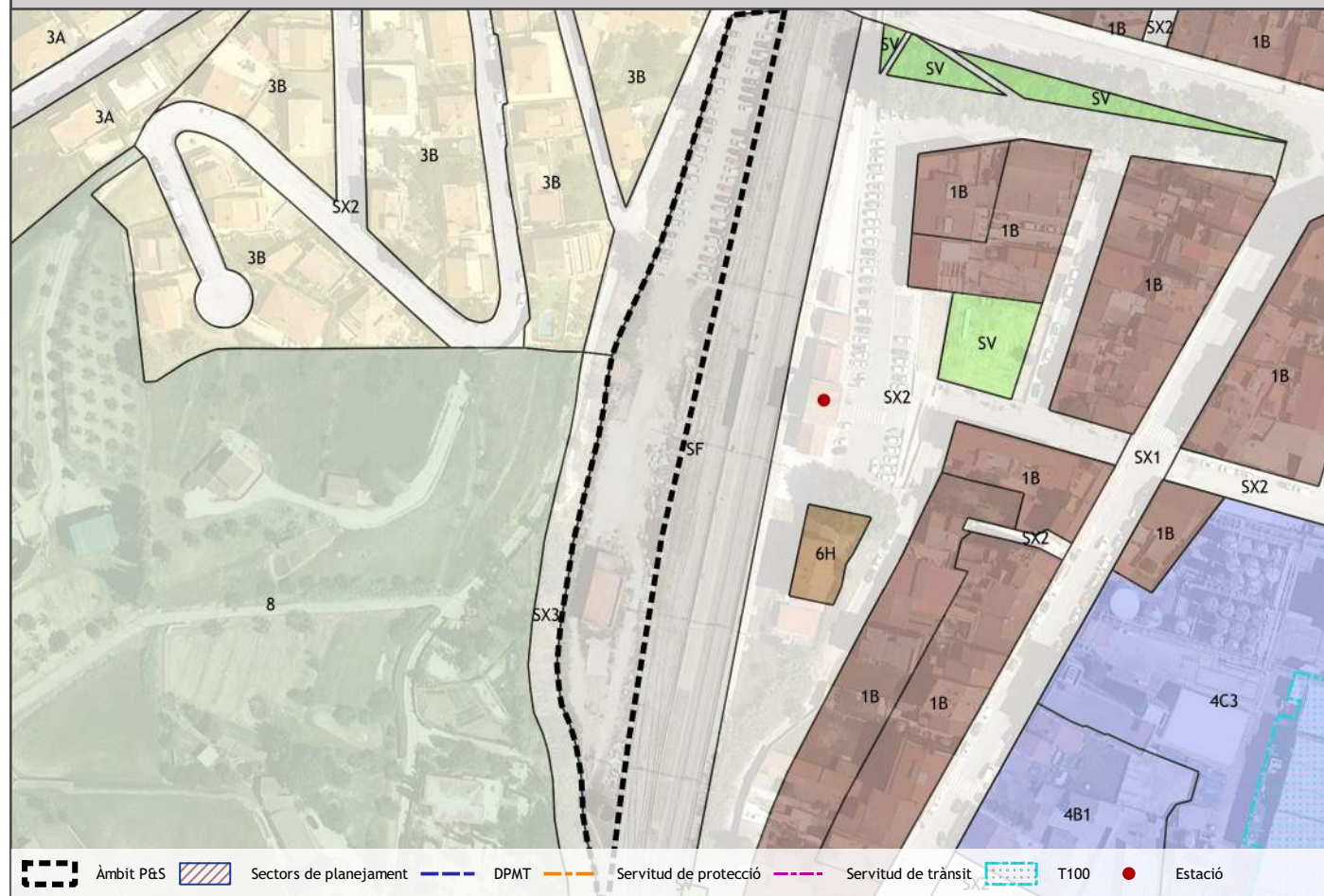
Nom sector	Superfície (m²)
PMU 110B	29.253

Es proposa la directriu per al planejament urbanístic en aquest àmbit de qualificar com a sistema de comunicacions per a l'intercanvi modal el sòl suficient per a donar cobertura a les necessitats respecte els diferents serveis (aparcament, mobilitat, persones i mercaderies) establertes en aquesta fitxa normativa.

Superfície total: 4.738 m<sup>2</sup>

**INFORMACIÓ**

e 1:2000



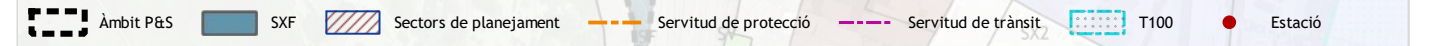
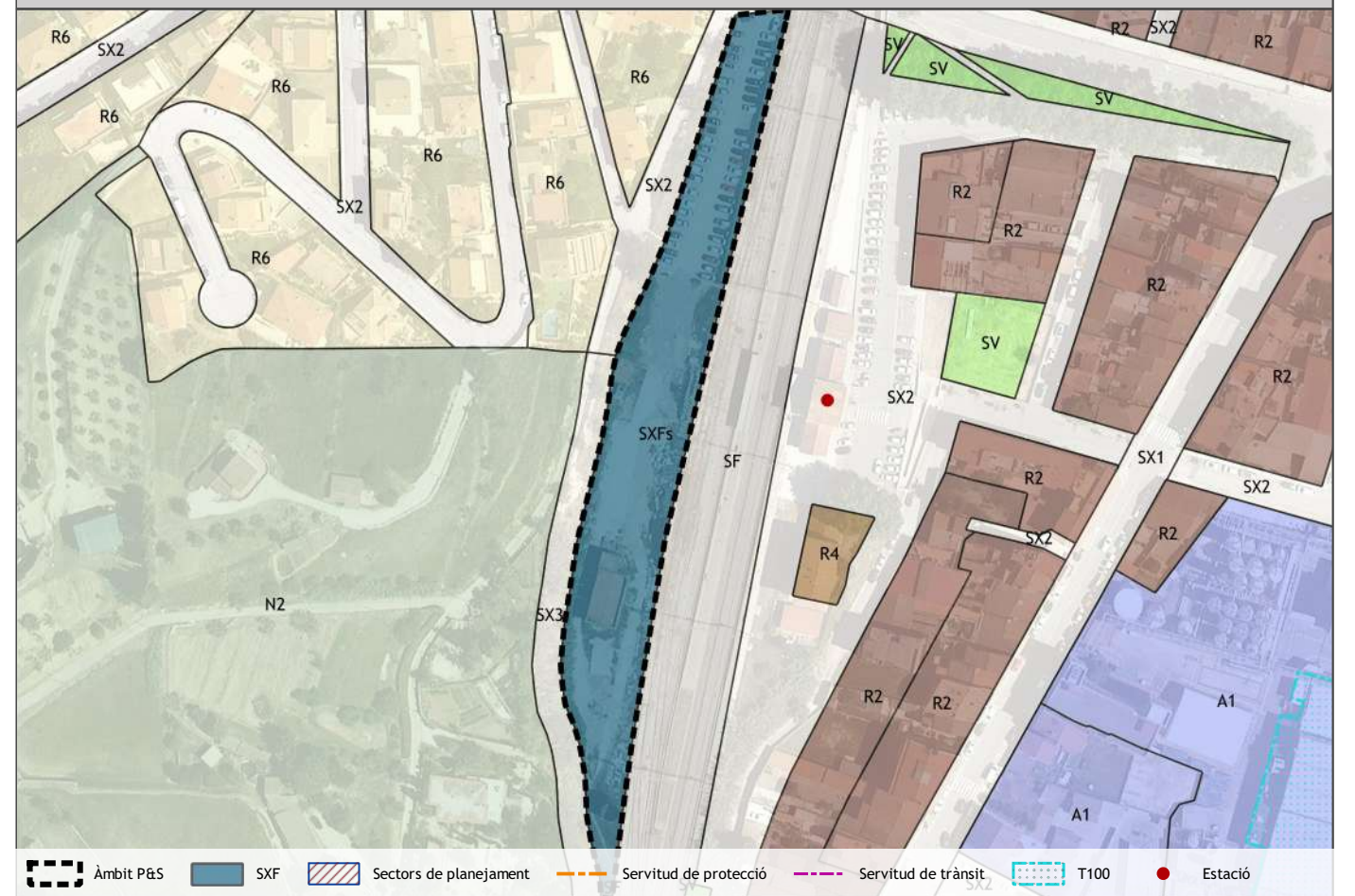
Corredor	7. Granollers - Vic		
Titularitat	ADIF		
Àmbits de planejament	-		
Riscos	PLASEQCAT	TRANSCAT carreteres	TRANSCAT ferrocarrils

Classificació	Superfície (m <sup>2</sup> )
SUC. Sòl urbà consolidat	4.738
SNC. Sòl urbà no consolidat	
SUD/SND. Sòl urbanitzable delimitat/no delimitat	
SNU. Sòl no urbanitzable	

Qualificació	Superfície (m <sup>2</sup> )	%
<b>Total zones</b>		<b>0,00%</b>
<b>Total sistemes</b>	<b>4.738</b>	<b>100,00%</b>
Ferrovitari	4.738	
Viari		
Espais lliures públics		
Equipaments		
Serveis tècnics i ambientals		
Protecció		
Costaner		

**ORDENACIÓ**

e 1:2000



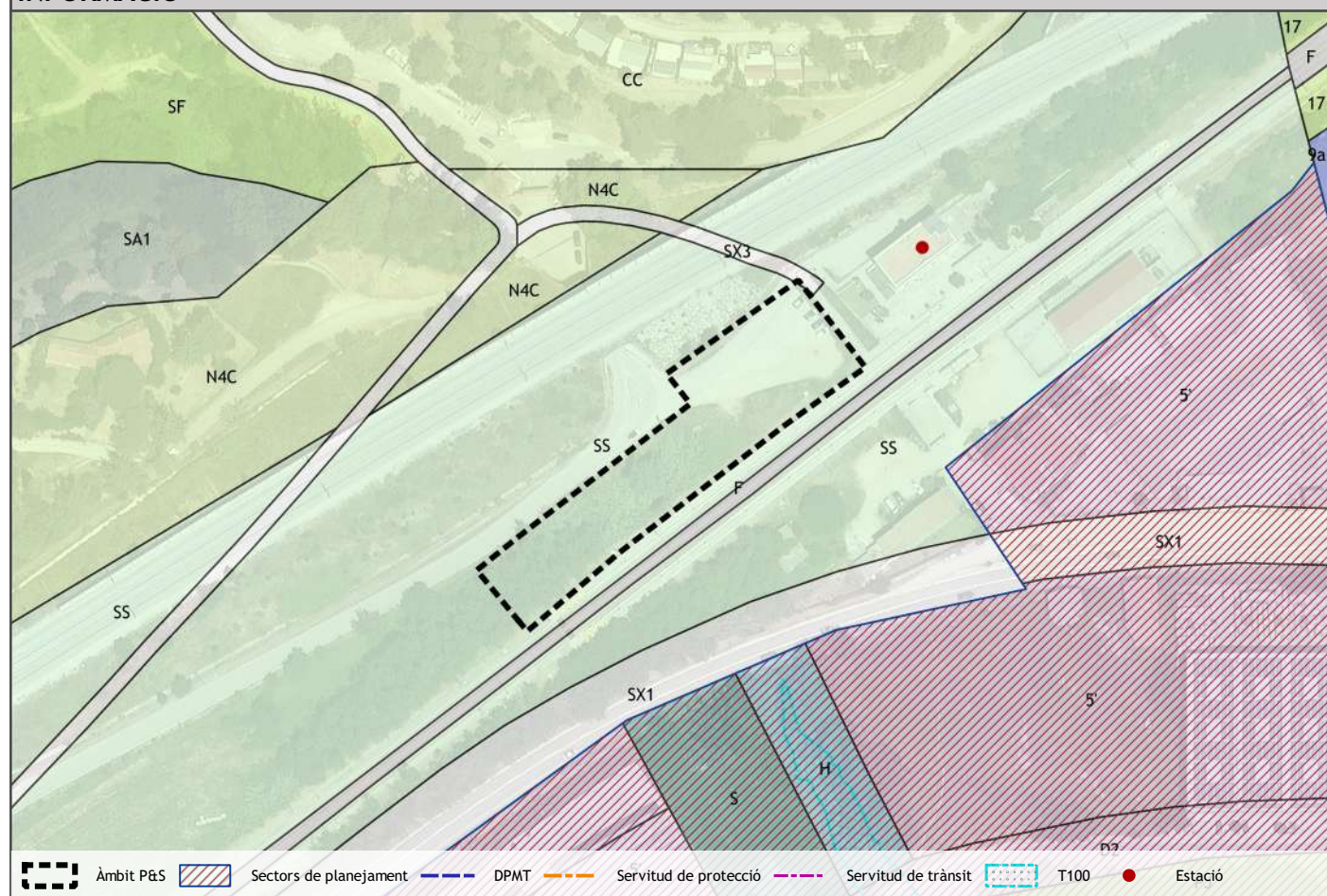
Qualificació	SFXs
Determinacions	Prescripcions
Superfície (m <sup>2</sup> )	4.737
Núm. plantes	0 (100% ocupació)

Places	Núm.	Serveis	Superfície (m <sup>2</sup> )
Actuals	70	Aparcament intermodal	3.987
Necessitats	89	Serveis a la mobilitat	350
<b>Totals</b>	<b>159</b>	Serveis a les persones	0
Vehicles + bicicletes	149 + 70	Serveis de logística de mercaderies	400

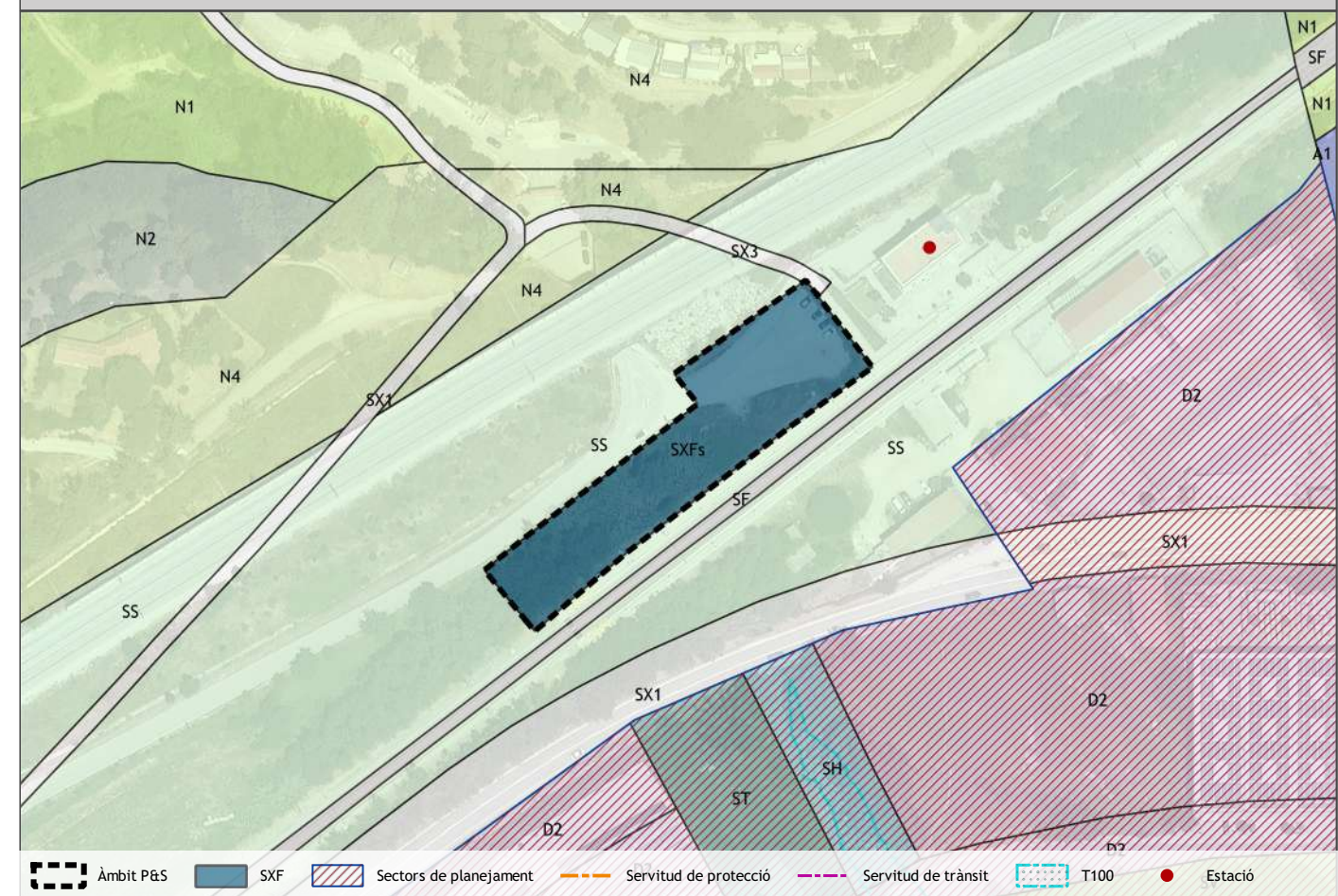
Qualificació	Superfície (m <sup>2</sup> )
<b>Total sistemes</b>	
SFXp. Sistemes de comunicacions per l'intercanvi modal principals	
SFXs. Sistemes de couminacions per l'intercanvi modal secundaris	4.737
SFXc. Sistemes de comunicacions per l'intercanvi modal complementaris	
Espais lliures públics	
Viari	

Superfície total: 2.983 m<sup>2</sup>

**INFORMACIÓ** e 1:2000



**ORDENACIÓ** e 1:2000



Corredor	7. Granollers - Vic					
Titularitat	Privat					
Àmbits de planejament	-					
Riscos	PLASEQCAT	X	TRANSCAT carreteres	X	TRANSCAT ferrocarrils	X

Qualificació	SFXs	
Determinacions	Prescripcions	
Superfície (m <sup>2</sup> )	2.983	
Núm. plantes	0 (100% ocupació)	

Classificació	Superfície (m <sup>2</sup> )
SUC. Sòl urbà consolidat	
SNC. Sòl urbà no consolidat	
SUD/SND. Sòl urbanitzable delimitat/no delimitat	
SNU. Sòl no urbanitzable	2.983

Places	Núm.	Serveis	Superfície (m <sup>2</sup> )
Actuals	40	Aparcament intermodal	2.758
Necessitats	69	Serveis a la mobilitat	225
<b>Totals</b>	<b>109</b>	Serveis a les persones	0
Vehicles + bicicletes	109 + 0	Serveis de logística de mercaderies	0

Qualificació	Superfície (m <sup>2</sup> )	%
<b>Total zones</b>		<b>0,00%</b>
<b>Total sistemes</b>	<b>2.983</b>	<b>100,00%</b>
Ferroviani		
Viari		
Espais lliures públics		
Equipaments		
Serveis tècnics i ambientals		
Protecció	2.983	
Costaner		

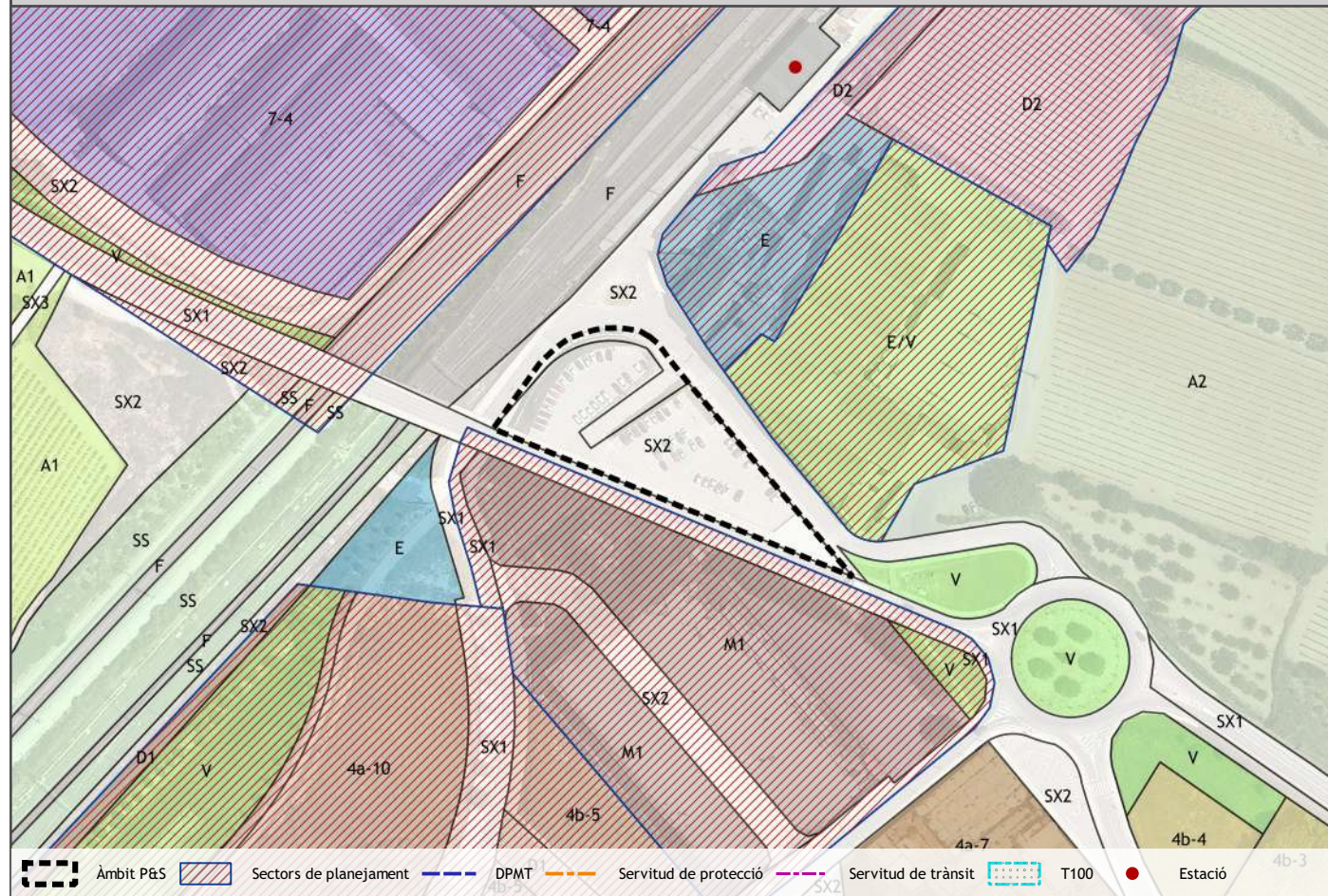
Qualificació	Superfície (m <sup>2</sup> )
<b>Total sistemes</b>	
SFXp. Sistemes de comunicacions per l'intercanvi modal principals	
SFXs. Sistemes de comunicacions per l'intercanvi modal secundaris	2.983
SFXc. Sistemes de comunicacions per l'intercanvi modal complementaris	
Espais lliures públics	
Viari	



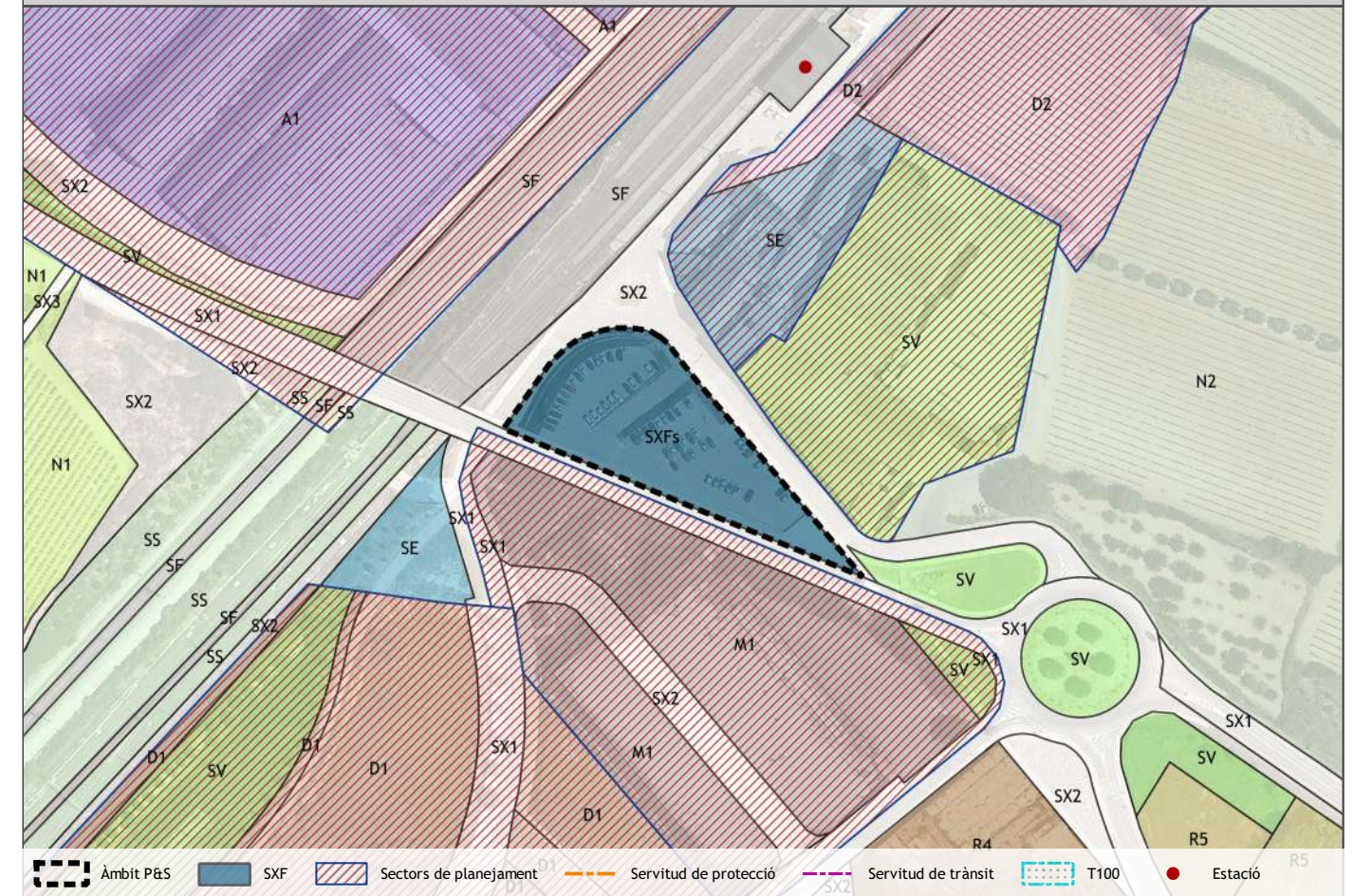


Superfície total: 3.966 m<sup>2</sup>

**INFORMACIÓ** e 1:2500



**ORDENACIÓ** e 1:2500



Corredor	2. Vilafranca			
Titularitat	Ajuntament			
Àmbits de planejament	-			
Riscos	PLASEQCAT	TRANSCAT carreteres	TRANSCAT ferrocarrils	X

Qualificació	SFXs
Determinacions	Prescripcions
Superfície (m <sup>2</sup> )	7.138
Núm. plantes	1 (80% ocupació)

Classificació	Superfície (m <sup>2</sup> )
SUC. Sòl urbà consolidat	3.966
SNC. Sòl urbà no consolidat	
SUD/SND. Sòl urbanitzable delimitat/no delimitat	
SNU. Sòl no urbanitzable	

Places	Núm.	Serveis	Superfície (m <sup>2</sup> )
Actuals	78	Aparcament intermodal	5.713
Necessitats	137	Serveis a la mobilitat	675
<b>Totals</b>	<b>215</b>	Serveis a les persones	350
Vehicles + bicicletes	212 + 21	Serveis de logística de mercaderies	400

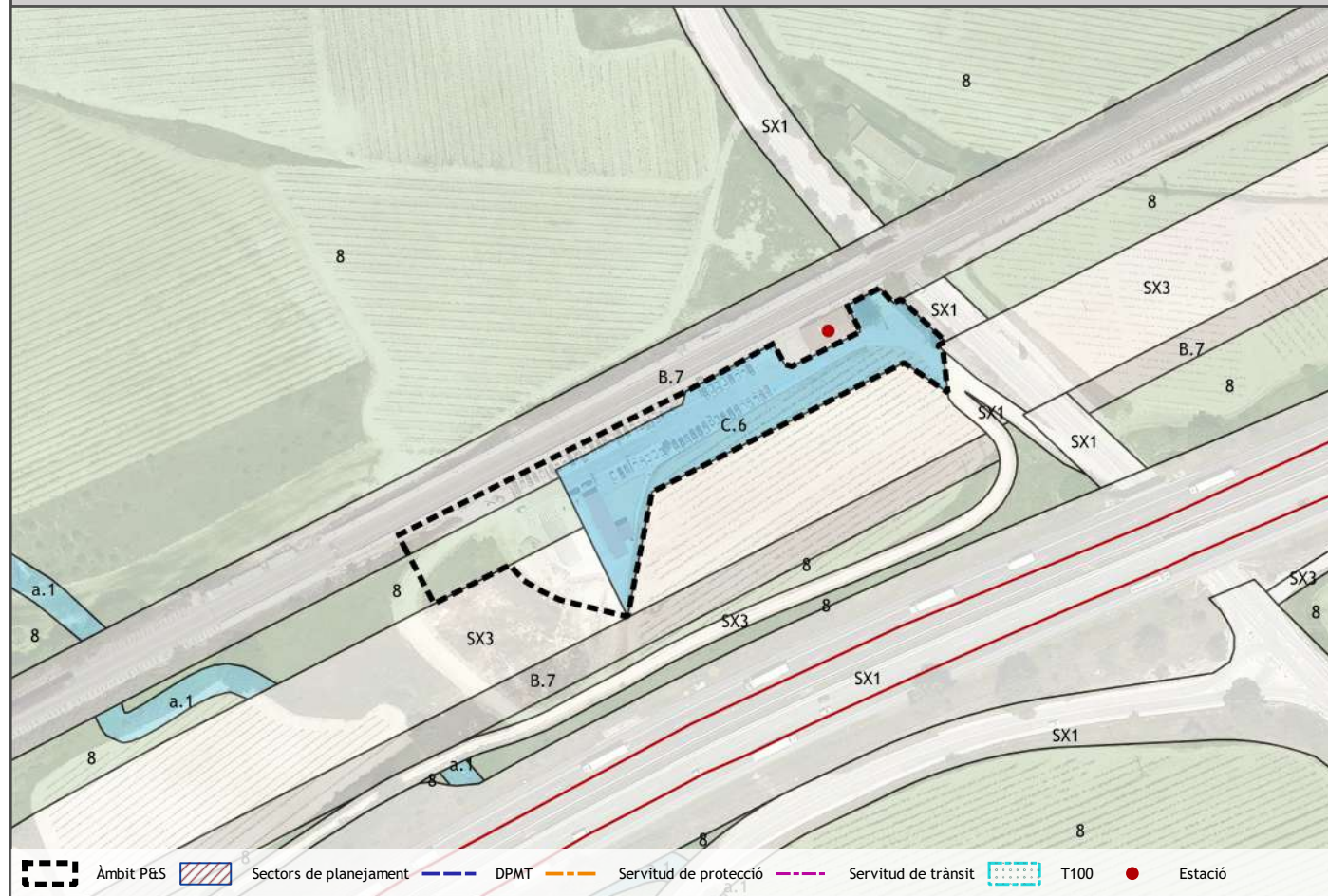
Qualificació	Superfície (m <sup>2</sup> )	%
<b>Total zones</b>		<b>0,00%</b>
<b>Total sistemes</b>	<b>3.966</b>	<b>100,00%</b>
Ferrovitari		
Viari	3.966	
Espais lliures públics		
Equipaments		
Serveis tècnics i ambientals		
Protecció		
Costaner		

Qualificació	Superfície (m <sup>2</sup> )
<b>Total sistemes</b>	
SFXp. Sistemes de comunicacions per l'intercanvi modal principals	
SFXs. Sistemes de comunicacions per l'intercanvi modal secundaris	3.966
SFXc. Sistemes de comunicacions per l'intercanvi modal complementaris	
Espais lliures públics	
Viari	

Superfície total: 6.061 m<sup>2</sup>

INFORMACIÓ

e 1:2500



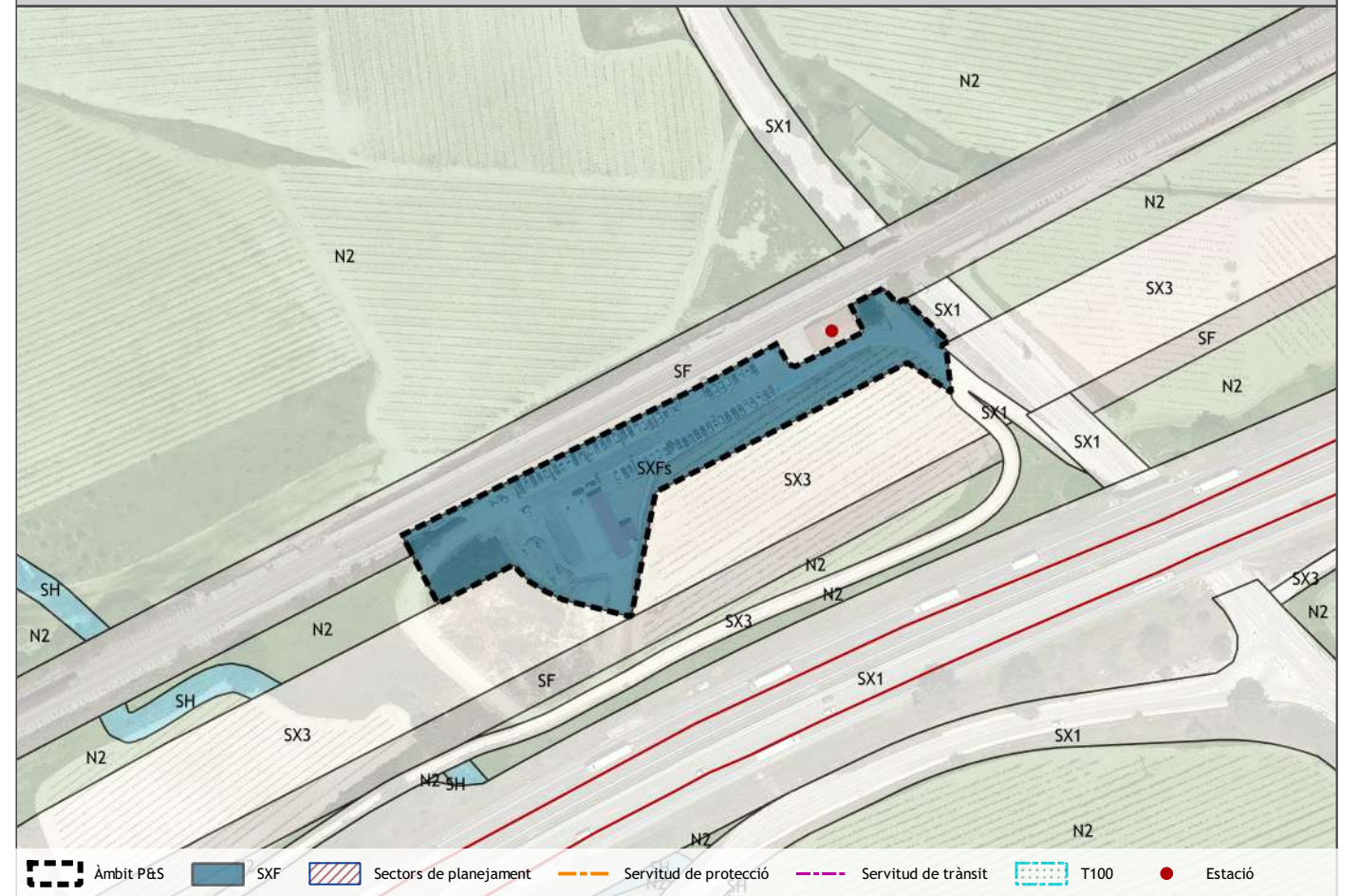
Corredor	2. Vilafranca				
Titularitat	Varis				
Àmbits de planejament	-				
Riscos	PLASEQCAT	TRANSCAT carreteres	X	TRANSCAT ferrocarrils	X

Classificació	Superfície (m <sup>2</sup> )
SUC. Sòl urbà consolidat	
SNC. Sòl urbà no consolidat	
SUD/SND. Sòl urbanitzable delimitat/no delimitat	
SNU. Sòl no urbanitzable	6.061

Qualificació	Superfície (m <sup>2</sup> )	%
<b>Total zones</b>	<b>1.126</b>	<b>18,58%</b>
<b>Total sistemes</b>	<b>4.935</b>	<b>81,42%</b>
Ferrovitari	638	
Viari	615	
Espais lliures públics		
Equipaments	3.682	
Serveis tècnics i ambientals		
Protecció		
Costaner		

ORDENACIÓ

e 1:2500



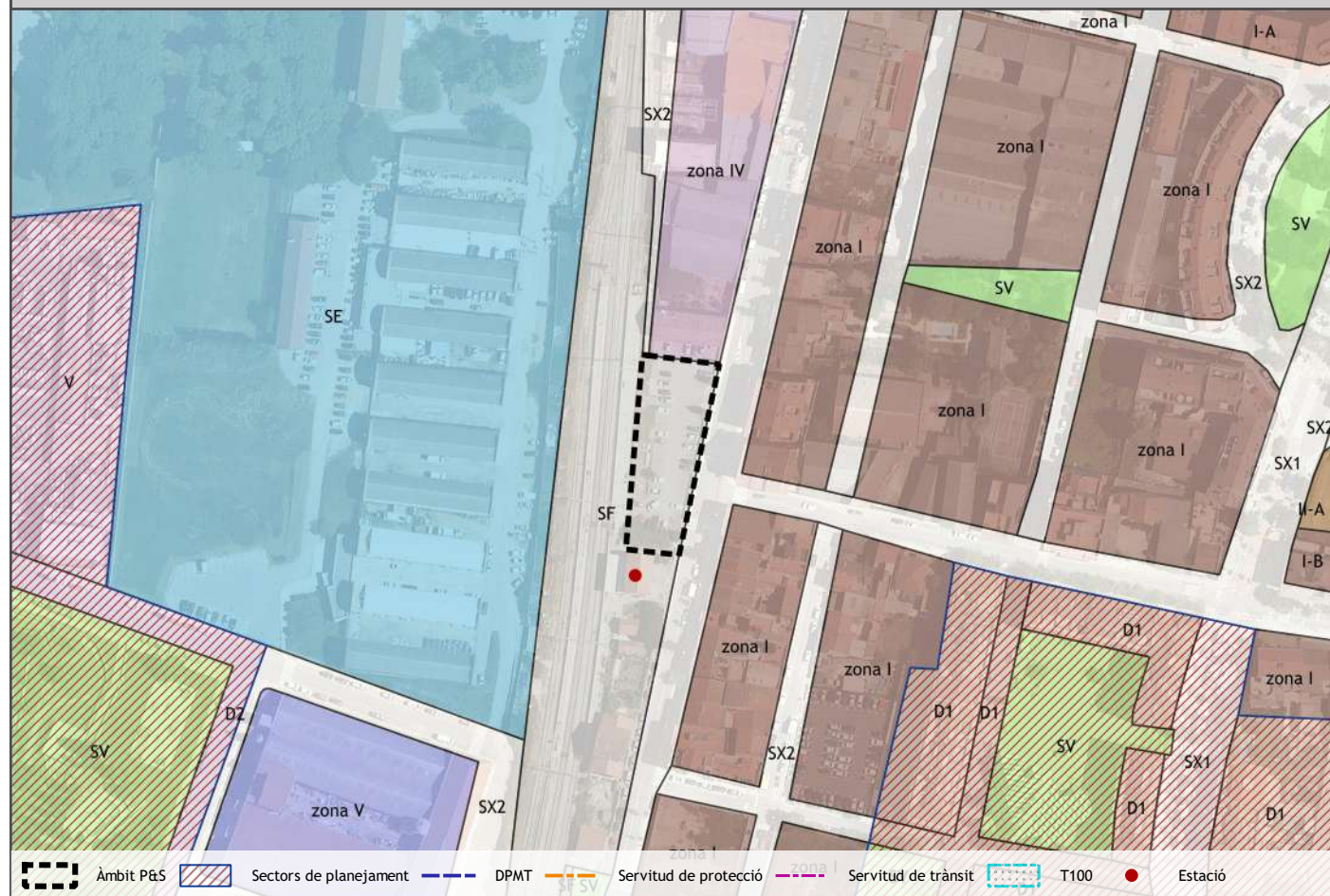
Qualificació	SFXs	
Determinacions	Prescripcions	
Superfície (m <sup>2</sup> )	6.061	
Núm. plantes	0 (100% ocupació)	

Places	Núm.	Serveis	Superfície (m <sup>2</sup> )
Actuals	60	Aparcament intermodal	5.111
Necessitats	120	Serveis a la mobilitat	750
<b>Totals</b>	<b>180</b>	Serveis a les persones	200
Vehicles + bicicletes	179 + 7	Serveis de logística de mercaderies	0

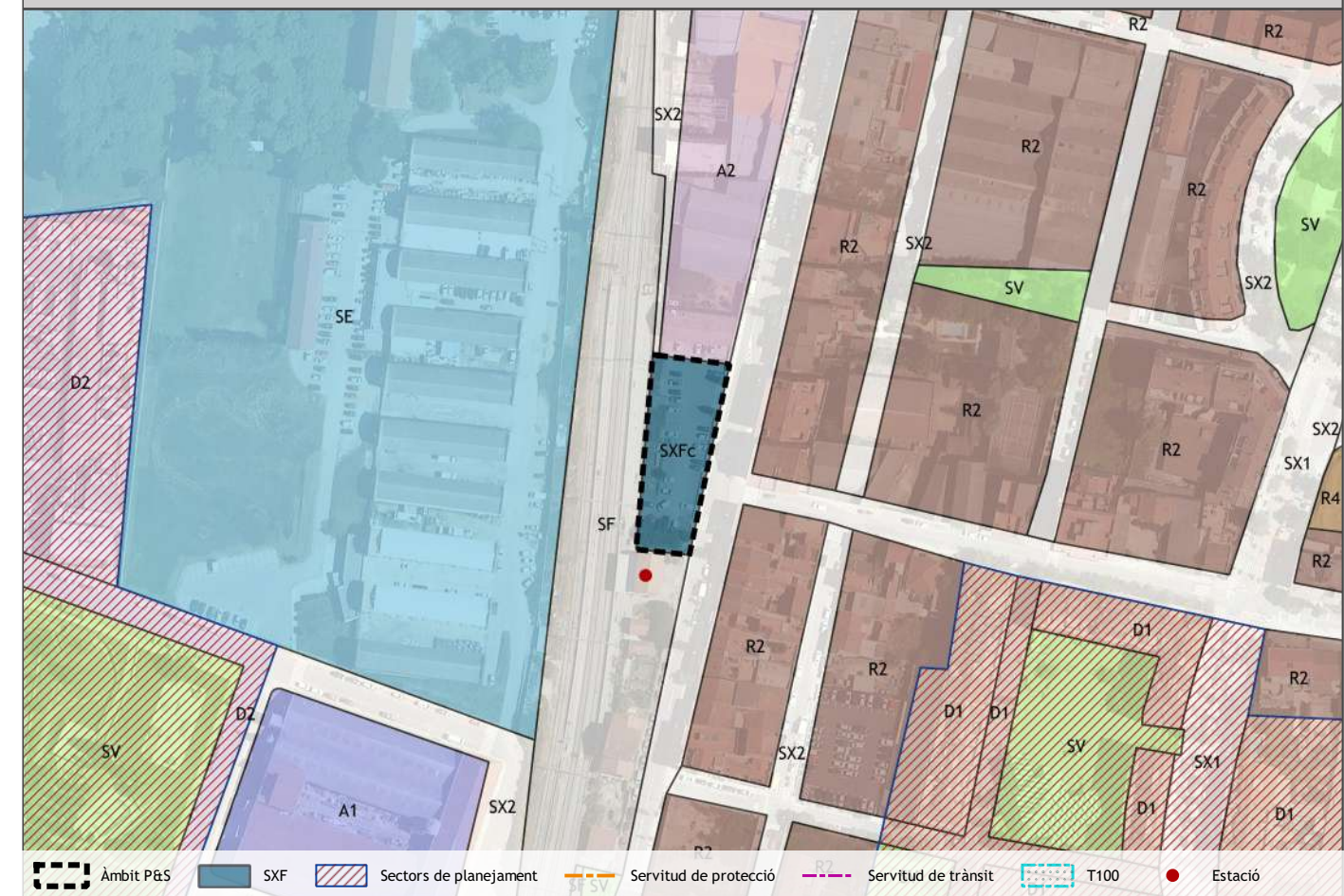
Qualificació	Superfície (m <sup>2</sup> )
<b>Total sistemes</b>	
SFXp. Sistemes de comunicacions per l'intercanvi modal principals	
SFXs. Sistemes de comunicacions per l'intercanvi modal secundaris	6.061
SFXc. Sistemes de comunicacions per l'intercanvi modal complementaris	
Espais lliures públics	
Viari	

Superfície total: 1.545 m<sup>2</sup>

**INFORMACIÓ** e 1:2500



**ORDENACIÓ** e 1:2500



Corredor	7. Granollers - Vic			
Titularitat	ADIF			
Àmbits de planejament	-			
Riscos	PLASEQCAT	TRANSCAT carreteres	X	TRANSCAT ferrocarrils

Qualificació	SFXc
Determinacions	Prescripcions
Superfície (m <sup>2</sup> )	1.545
Núm. plantes	0 (100% ocupació)

Classificació	Superfície (m <sup>2</sup> )
SUC. Sòl urbà consolidat	
SNC. Sòl urbà no consolidat	
SUD/SND. Sòl urbanitzable delimitat/no delimitat	
SNU. Sòl no urbanitzable	1.545

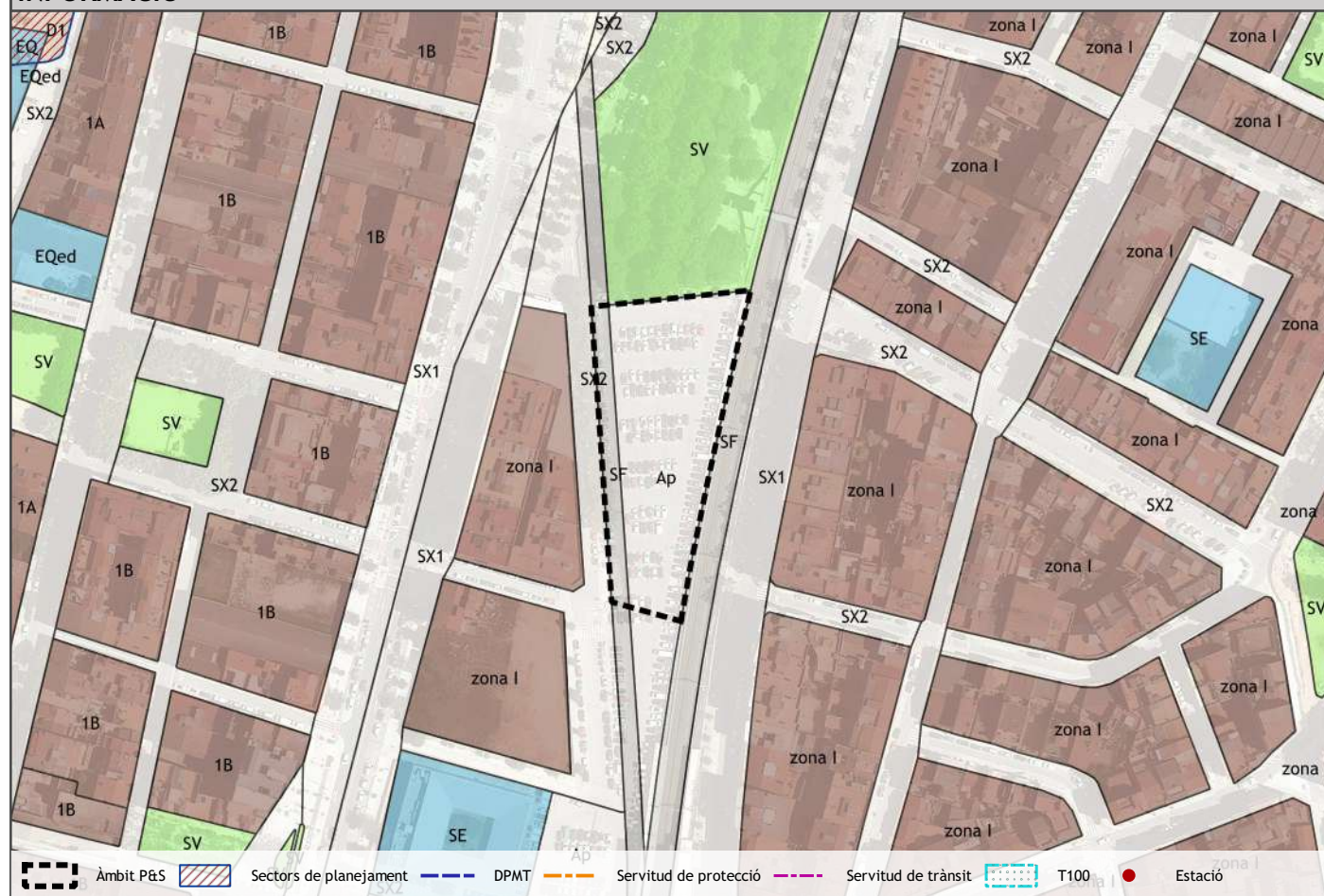
Places	Núm.	Serveis	Superfície (m <sup>2</sup> )
Actuals	50	Aparcament intermodal	1.545
Necessitats	12	Serveis a la mobilitat	0
<b>Totals</b>	<b>62</b>	Serveis a les persones	0
Vehicles + bicicletes	60 + 14	Serveis de logística de mercaderies	0

Qualificació	Superfície (m <sup>2</sup> )	%
<b>Total zones</b>		<b>0,00%</b>
<b>Total sistemes</b>	<b>1.545</b>	<b>100,00%</b>
Ferroviani	1.545	
Viari		
Espais lliures públics		
Equipaments		
Serveis tècnics i ambientals		
Protecció		
Costaner		

Qualificació	Superfície (m <sup>2</sup> )
<b>Total sistemes</b>	
SFXp. Sistemes de comunicacions per l'intercanvi modal principals	
SFXs. Sistemes de comunicacions per l'intercanvi modal secundaris	
SFXc. Sistemes de comunicacions per l'intercanvi modal complementaris	1.545
Espais lliures públics	
Viari	

Superfície total: 4.299 m<sup>2</sup>

**INFORMACIÓ** e 1:2500

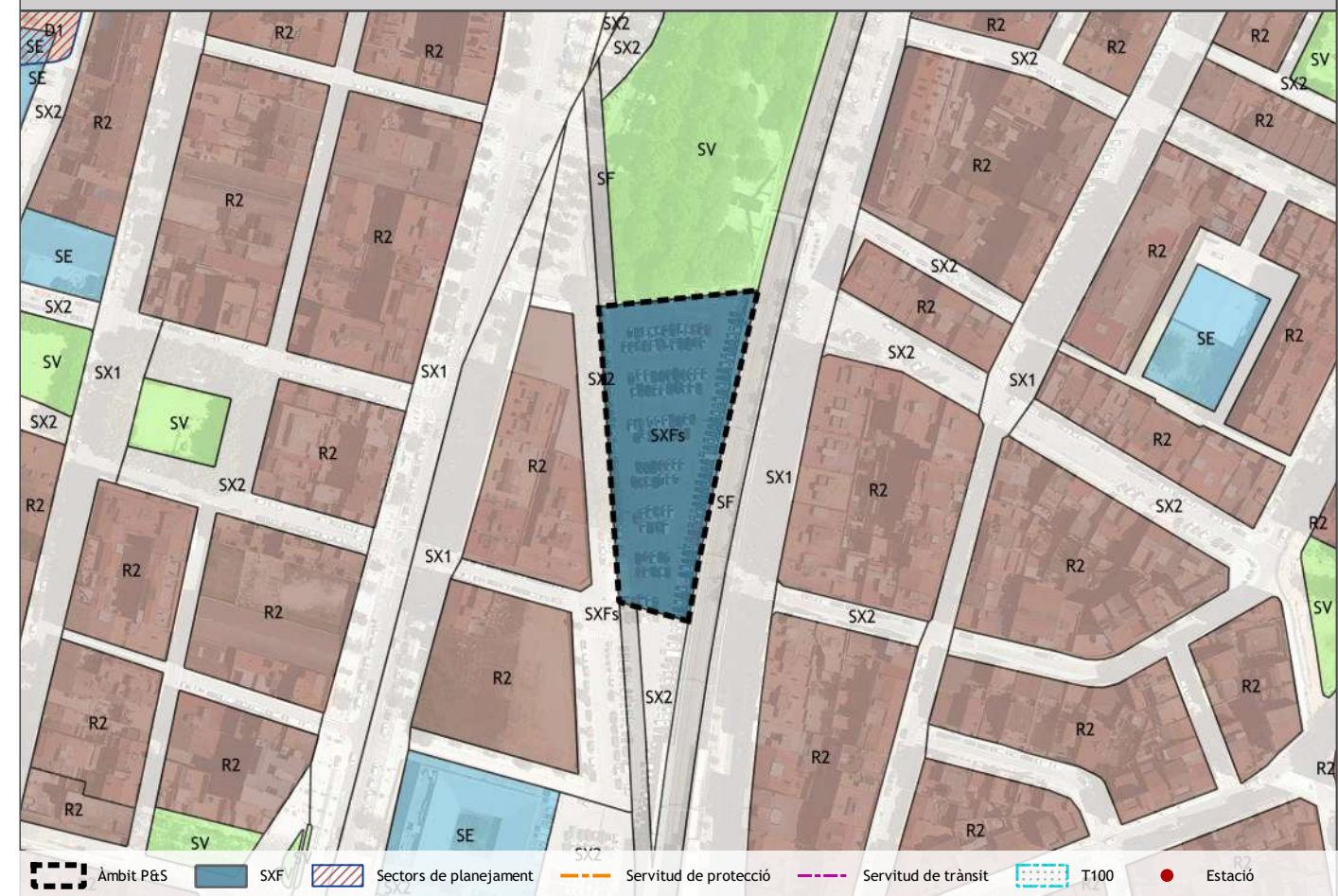


Corredor	7. Granollers - Vic			
Titularitat	Ajuntament			
Àmbits de planejament	-			
Riscos	PLASEQCAT	TRANSCAT carreteres	TRANSCAT ferrocarrils	X

Classificació	Superfície (m <sup>2</sup> )
SUC. Sòl urbà consolidat	4.299
SNC. Sòl urbà no consolidat	
SUD/SND. Sòl urbanitzable delimitat/no delimitat	
SNU. Sòl no urbanitzable	

Qualificació	Superfície (m <sup>2</sup> )	%
<b>Total zones</b>		<b>0,00%</b>
<b>Total sistemes</b>	<b>4.299</b>	<b>100,00%</b>
Ferroviani	627	
Viari	3.672	
Espais lliures públics		
Equipaments		
Serveis tècnics i ambientals		
Protecció		
Costaner		

**ORDENACIÓ** e 1:2500



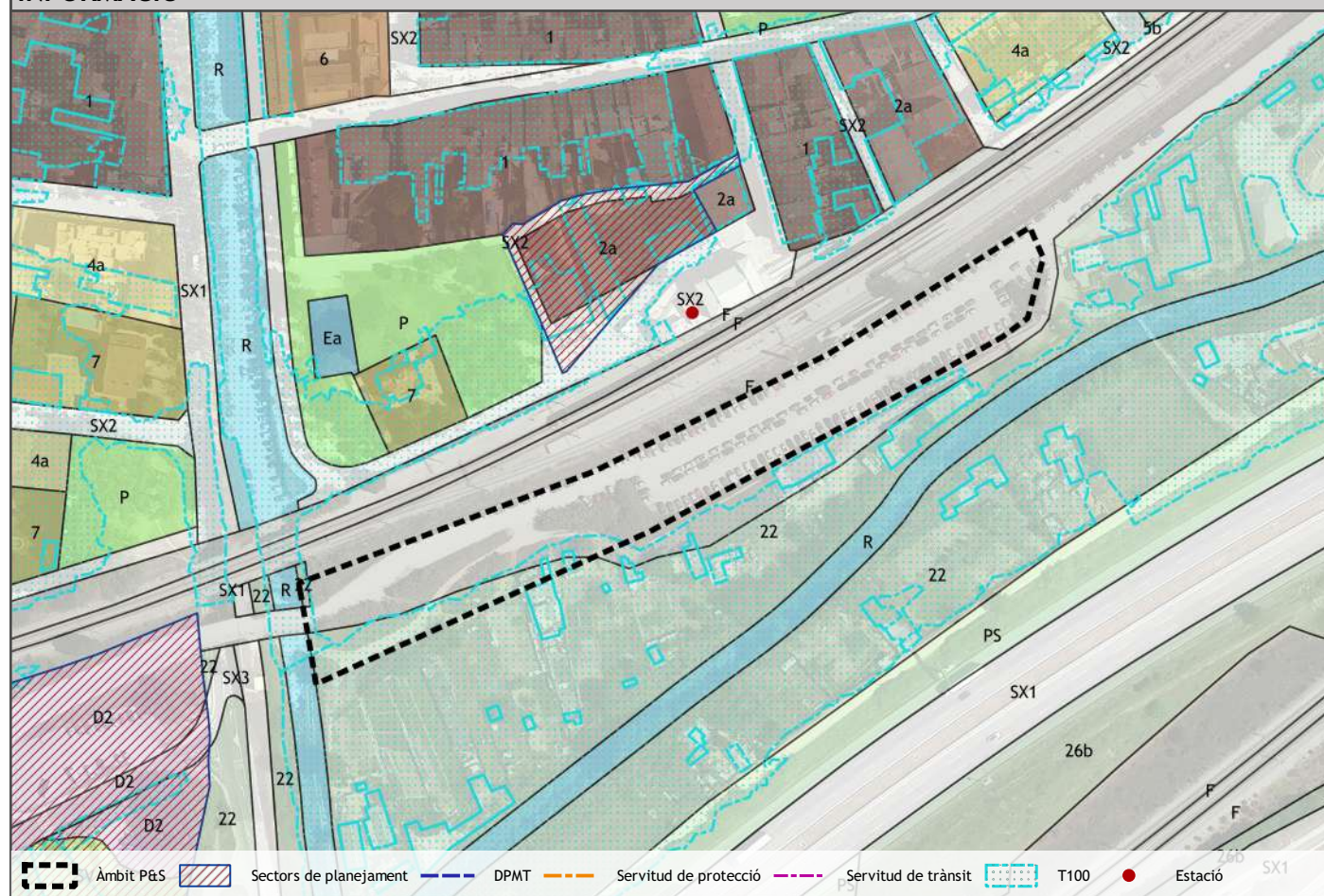
Qualificació	SFXs
Determinacions	Prescripcions
Superfície (m <sup>2</sup> )	7.738
Núm. plantes	1 (80% ocupació)

Places	Núm.	Serveis	Superfície (m <sup>2</sup> )
Actuals	100	Aparcament intermodal	6.588
Necessitats	158	Serveis a la mobilitat	400
<b>Totals</b>	<b>258</b>	Serveis a les persones	350
Vehicles + bicicletes	225 + 231	Serveis de logística de mercaderies	400

Qualificació	Superfície (m <sup>2</sup> )
<b>Total sistemes</b>	
SFXp. Sistemes de comunicacions per l'intercanvi modal principals	
SFXs. Sistemes de comunicacions per l'intercanvi modal secundaris	4.299
SFXc. Sistemes de comunicacions per l'intercanvi modal complementaris	
Espais lliures públics	
Viari	

Superfície total: 8.012 m<sup>2</sup>

**INFORMACIÓ** e 1:2500

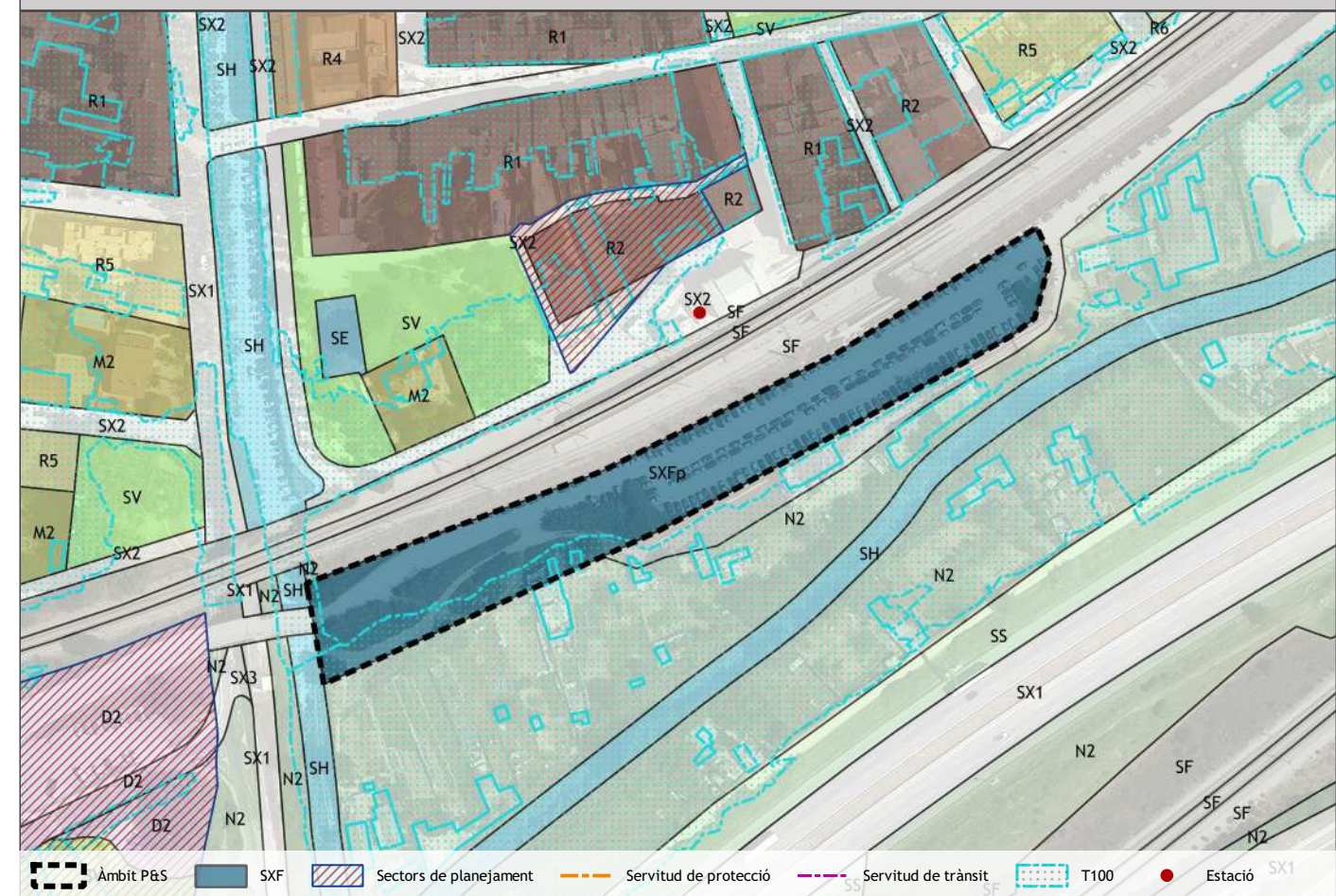


Corredor	7. Granollers - Vic				
Titularitat	Privat				
Àmbits de planejament	-				
Riscos	PLASEQCAT	TRANSCAT carreteres	X	TRANSCAT ferrocarrils	X

Classificació	Superfície (m <sup>2</sup> )
SUC. Sòl urbà consolidat	
SNC. Sòl urbà no consolidat	
SUD/SND. Sòl urbanitzable delimitat/no delimitat	
SNU. Sòl no urbanitzable	8.012

Qualificació	Superfície (m <sup>2</sup> )	%
<b>Total zones</b>	<b>976</b>	<b>12,18%</b>
<b>Total sistemes</b>	<b>7.036</b>	<b>87,82%</b>
Ferrovitari	7.036	
Viari		
Espais lliures públics		
Equipaments		
Serveis tècnics i ambientals		
Protecció		
Costaner		

**ORDENACIÓ** e 1:2500



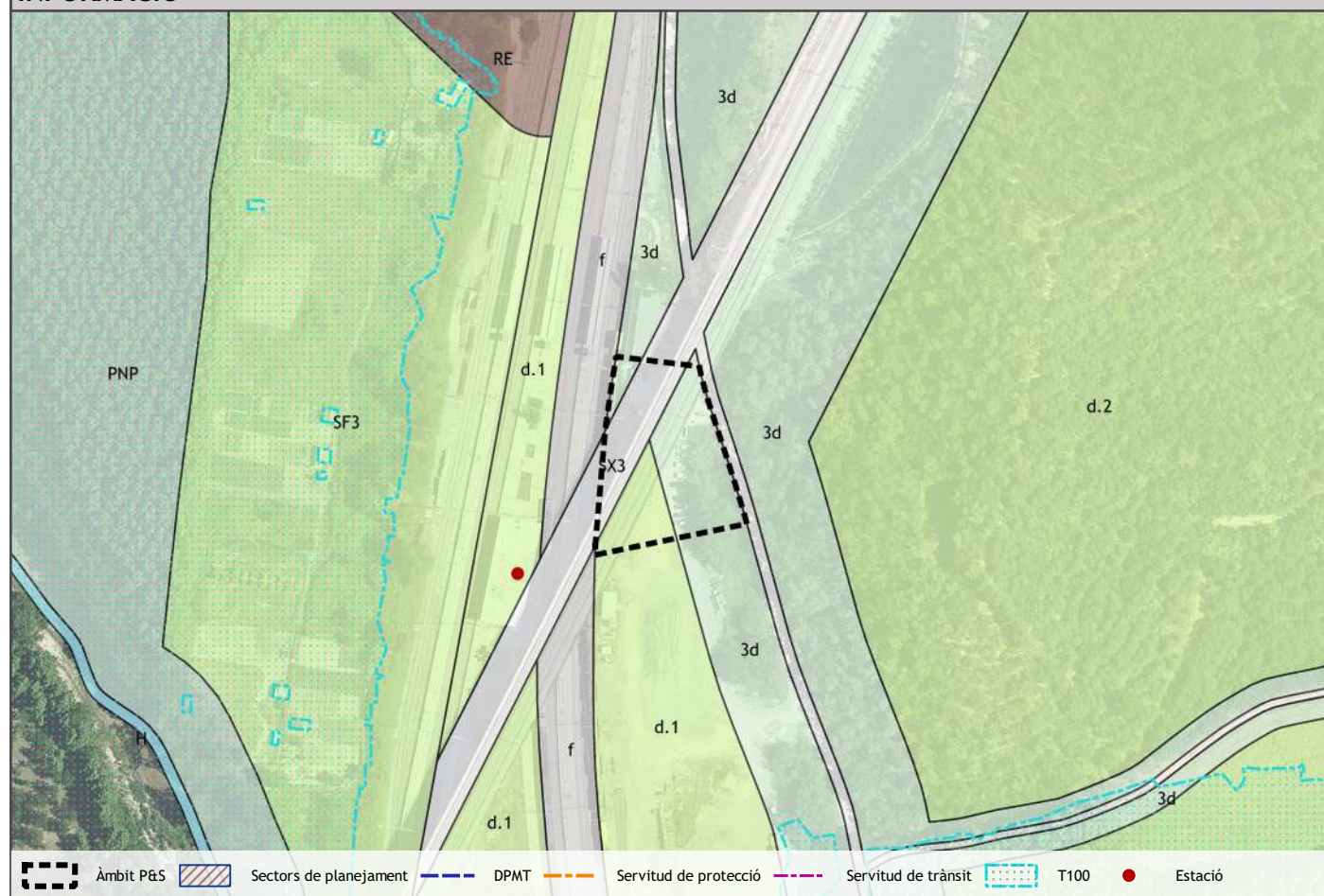
Qualificació	SFXp
Determinacions	Prescripcions
Superfície (m <sup>2</sup> )	8.012
Núm. plantes	0 (100% ocupació)

Places	Núm.	Serveis	Superfície (m <sup>2</sup> )
Actuals	180	Aparcament intermodal	7.262
Necessitats	142	Serveis a la mobilitat	350
<b>Totals</b>	<b>322</b>	Serveis a les persones	0
Vehicles + bicicletes	281 + 287	Serveis de logística de mercaderies	400

Qualificació	Superfície (m <sup>2</sup> )
<b>Total sistemes</b>	
SFXp. Sistemes de comunicacions per l'intercanvi modal principals	8.012
SFXs. Sistemes de comunicacions per l'intercanvi modal secundaris	
SFXc. Sistemes de comunicacions per l'intercanvi modal complementaris	
Espais lliures públics	
Viari	

Superfície total: 2.601 m<sup>2</sup>

**INFORMACIÓ** e 1:2500

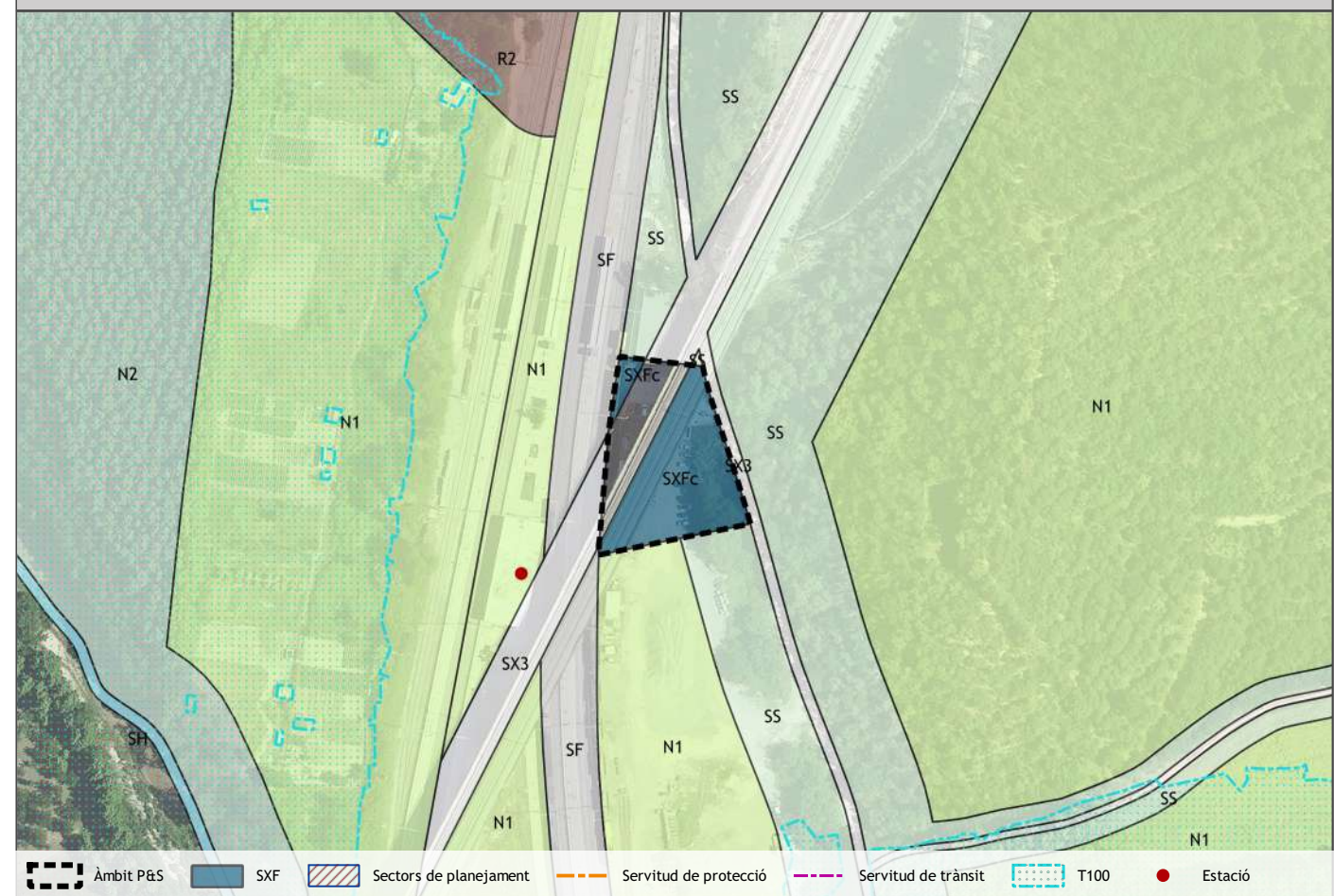


Corredor	7. Granollers - Vic			
Titularitat	ADIF			
Àmbits de planejament	-			
Riscos	PLASEQCAT	TRANSCAT carreteres	TRANSCAT ferrocarrils	X

Classificació	Superfície (m <sup>2</sup> )
SUC. Sòl urbà consolidat	
SNC. Sòl urbà no consolidat	
SUD/SND. Sòl urbanitzable delimitat/no delimitat	
SNU. Sòl no urbanitzable	2.601

Qualificació	Superfície (m <sup>2</sup> )	%
<b>Total zones</b>	<b>549</b>	<b>21,12%</b>
<b>Total sistemes</b>	<b>2.052</b>	<b>78,88%</b>
Ferroviani		
Viari	742	
Espais lliures públics		
Equipaments		
Serveis tècnics i ambientals		
Protecció	1.310	
Costaner		

**ORDENACIÓ** e 1:2500



Qualificació	SFXc
Determinacions	Prescripcions
Superfície (m <sup>2</sup> )	2.601
Núm. plantes	0 (100% ocupació)

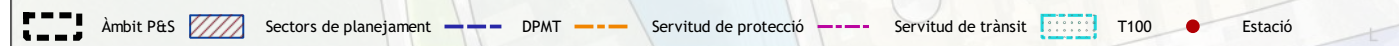
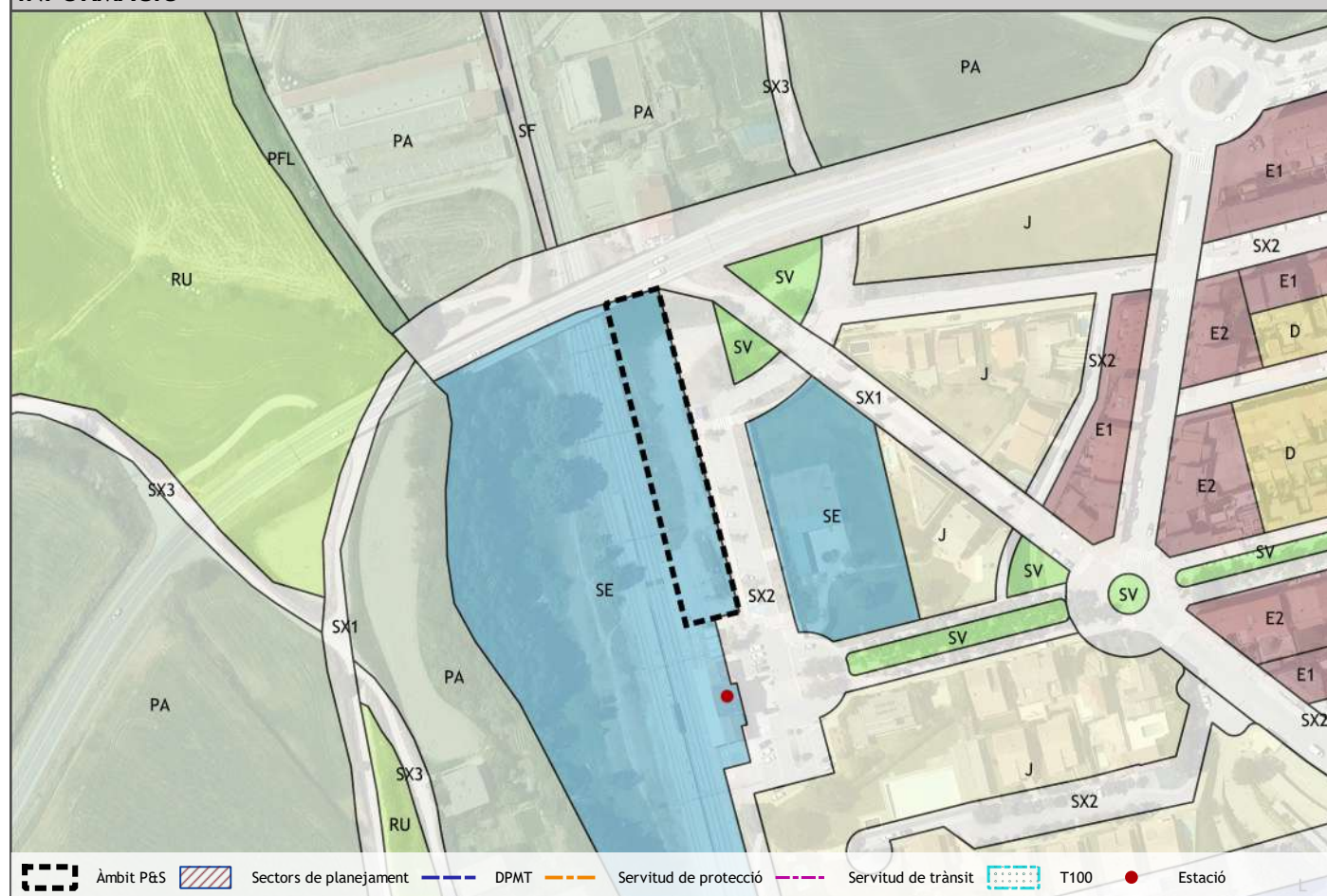
Places	Núm.	Serveis	Superfície (m <sup>2</sup> )
Actuals	11	Aparcament intermodal	2.601
Necessitats	70	Serveis a la mobilitat	0
<b>Totals</b>	<b>81</b>	Serveis a les persones	0
Vehicles + bicicletes	81 + 0	Serveis de logística de mercaderies	0

Qualificació	Superfície (m <sup>2</sup> )
<b>Total sistemes</b>	
SFXp. Sistemes de comunicacions per l'intercanvi modal principals	
SFXs. Sistemes de couminacions per l'intercanvi modal secundaris	
SFXc. Sistemes de comunicacions per l'intercanvi modal complementaris	2.601
Espais lliures públics	
Viari	

Superfície total: 2.207 m<sup>2</sup>

INFORMACIÓ

e 1:2500



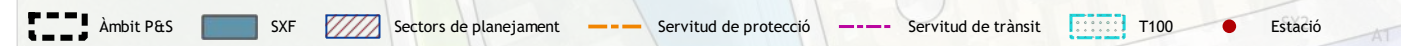
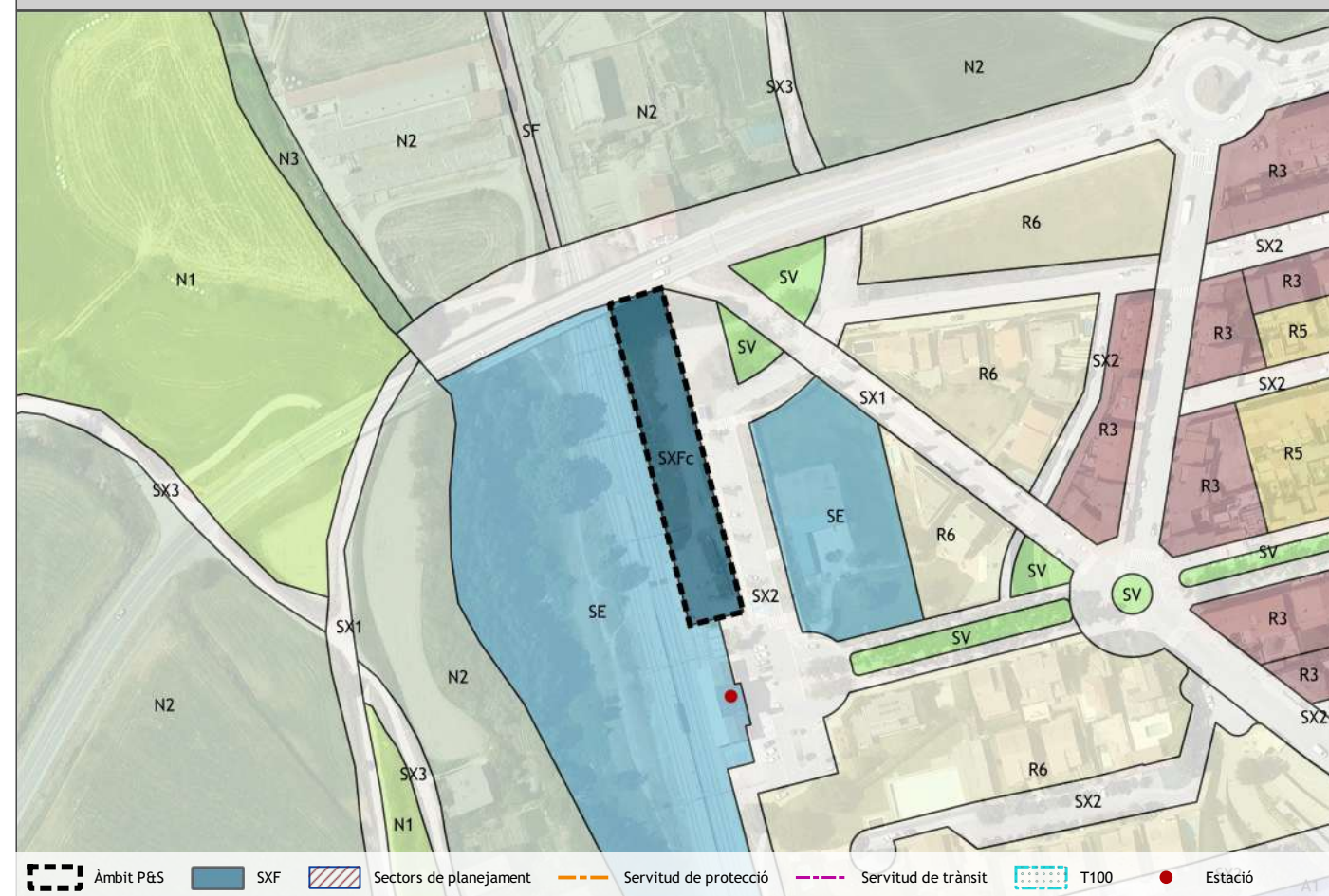
Corredor	7. Granollers - Vic			
Titularitat	ADIF			
Àmbits de planejament	-			
Riscos	PLASEQCAT	TRANSCAT carreteres	X	TRANSCAT ferrocarrils

Classificació	Superfície (m <sup>2</sup> )
SUC. Sòl urbà consolidat	2.207
SNC. Sòl urbà no consolidat	
SUD/SND. Sòl urbanitzable delimitat/no delimitat	
SNU. Sòl no urbanitzable	

Qualificació	Superfície (m <sup>2</sup> )	%
<b>Total zones</b>		<b>0,00%</b>
<b>Total sistemes</b>	<b>2.207</b>	<b>100,00%</b>
Ferroviani		
Viari		
Espais lliures públics		
Equipaments	2.207	
Serveis tècnics i ambientals		
Protecció		
Costaner		

ORDENACIÓ

e 1:2500



Qualificació	SFXc
Determinacions	Prescripcions
Superfície (m <sup>2</sup> )	3.972
Núm. plantes	1 (80% ocupació)

Places	Núm.	Serveis	Superfície (m <sup>2</sup> )
Actuals	0	Aparcament intermodal	3.347
Necessitats	63	Serveis a la mobilitat	225
<b>Totals</b>	<b>63</b>	Serveis a les persones	0
Vehicles + bicicletes	62 + 7	Serveis de logística de mercaderies	400

Qualificació	Superfície (m <sup>2</sup> )
<b>Total sistemes</b>	
SFXp. Sistemes de comunicacions per l'intercanvi modal principals	
SFXs. Sistemes de comunicacions per l'intercanvi modal secundaris	
SFXc. Sistemes de comunicacions per l'intercanvi modal complementaris	2.207
Espais lliures públics	
Viari	

**INFORMACIÓ** e 1:6000



**ORDENACIÓ** e 1:6000



Corredor **4. Terrassa - Manresa - Berga**

Qualificació	SFXp
Determinacions	Recomanacions

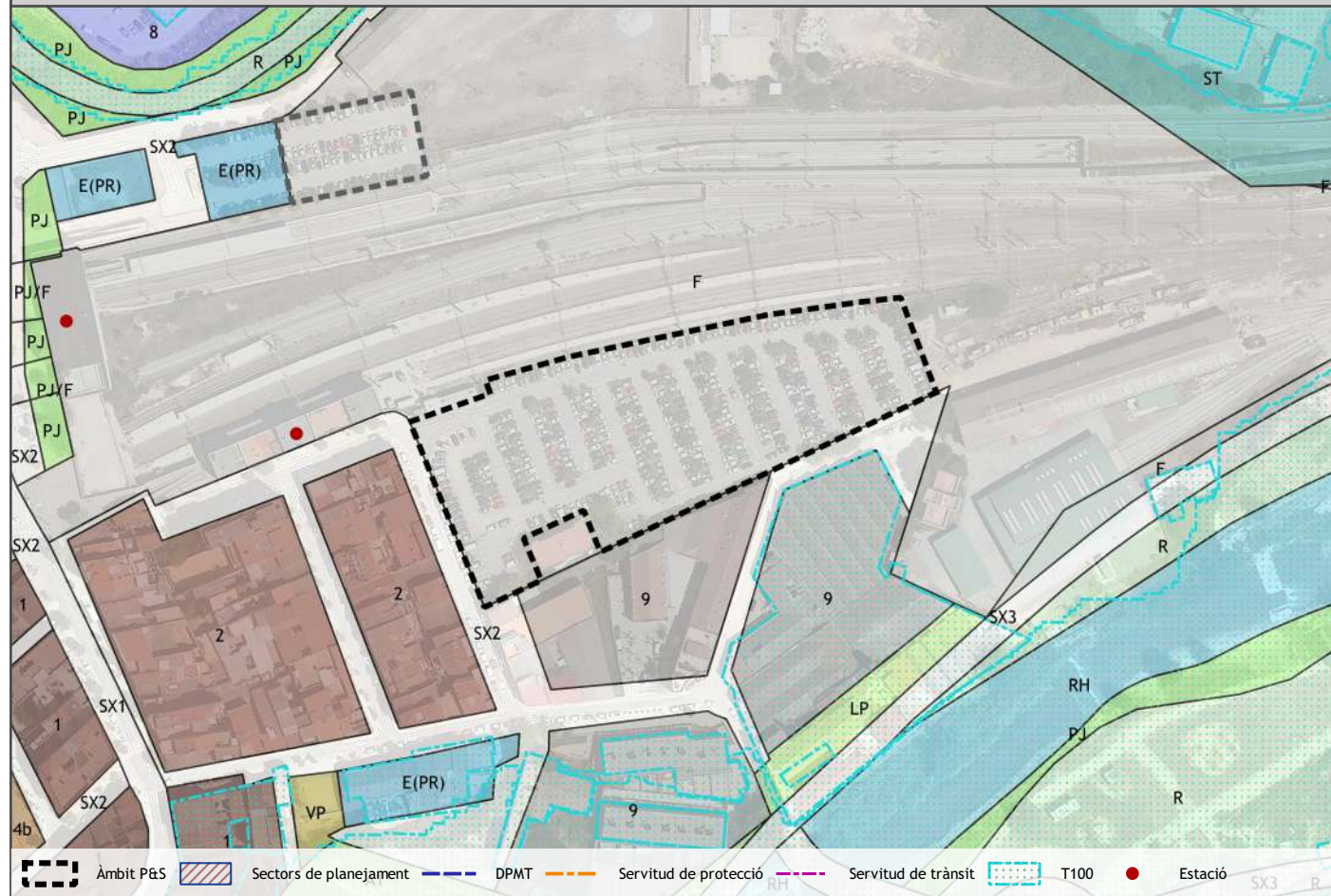
Places	Núm.	Serveis	Superfície (m²)
Actuals	463	Aparcament intermodal	15.000
Necessitats	137	Serveis a la mobilitat	x
<b>Totals</b>	<b>600</b>	Serveis a les persones	x
Vehicles + bicicletes	525 + 525	Serveis de logística de mercaderies	x

Qualsevol modificació de planejament general o desenvolupament d'un instrument de planejament derivat l'àmbit de la qual estigui a menys de 300 metres de l'estació de transport inclosa en aquest Pla director urbanístic resta obligada a la sol·licitud del corresponent informe a l'Autoritat del Transport Metropolità (ATM) per tal de verificar si el seu desenvolupament és coherent amb els objectius del Pla director i pot donar compliment a l'assoliment total o parcial a les recomanacions per ell establertes.  
S'eximiran aquelles actuacions situades a una distància de recorregut a través de la xarxa de mobilitat per a vianants existent o futura superior als 600 metres de l'estació.

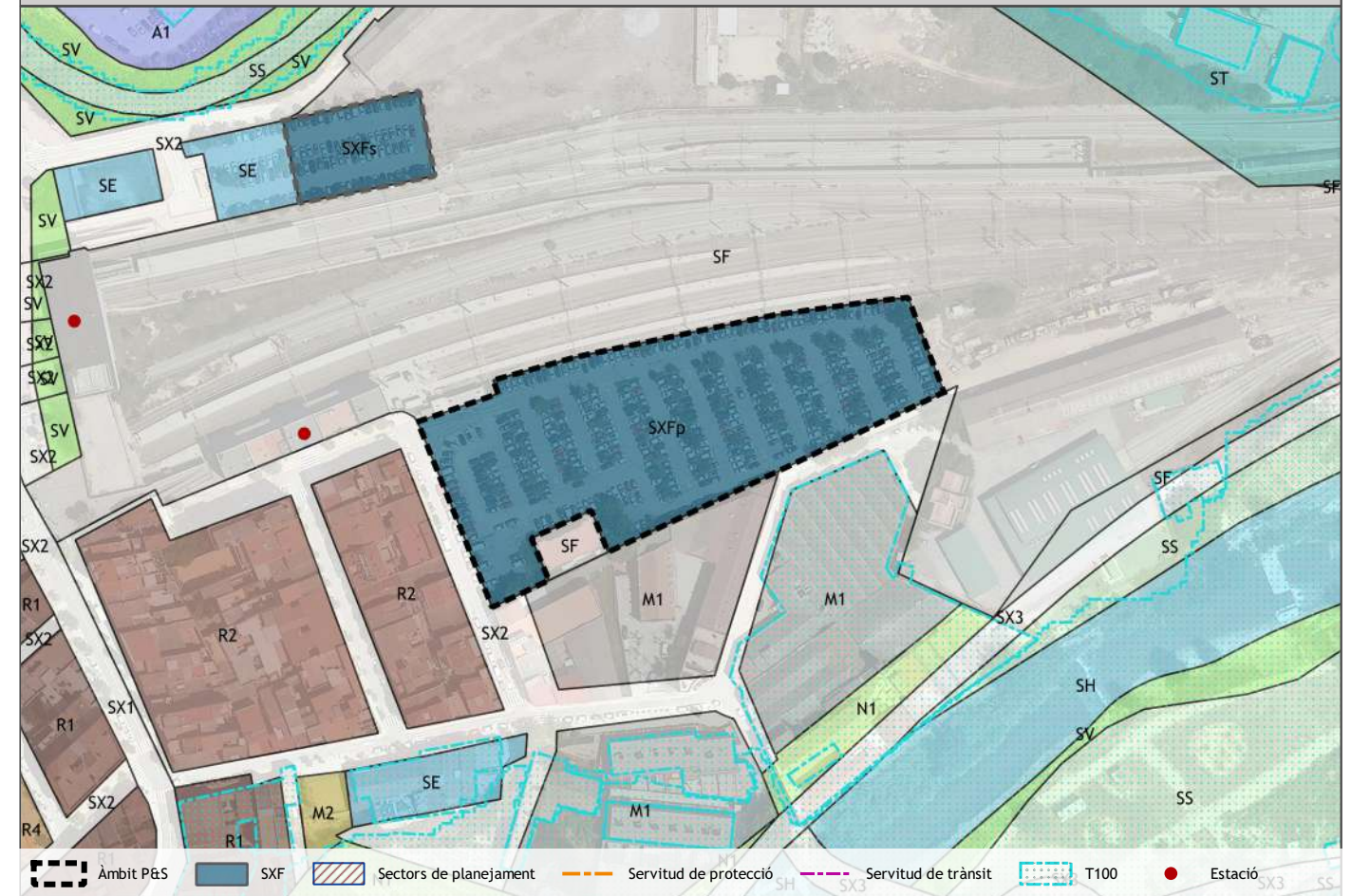


Superfície total: 9.676 m<sup>2</sup>

**INFORMACIÓ** e 1:2500



**ORDENACIÓ** e 1:2500



Corredor	3. Martorell - Igualada - Manresa					
Titularitat	ADIF					
Àmbits de planejament	-					
Riscos	PLASEQCAT	X	TRANSCAT carreteres	X	TRANSCAT ferrocarrils	X

Qualificació	SFXp	
Determinacions	Prescripcions	
Superfície (m <sup>2</sup> )	9.676	
Núm. plantes	0 (100% ocupació)	

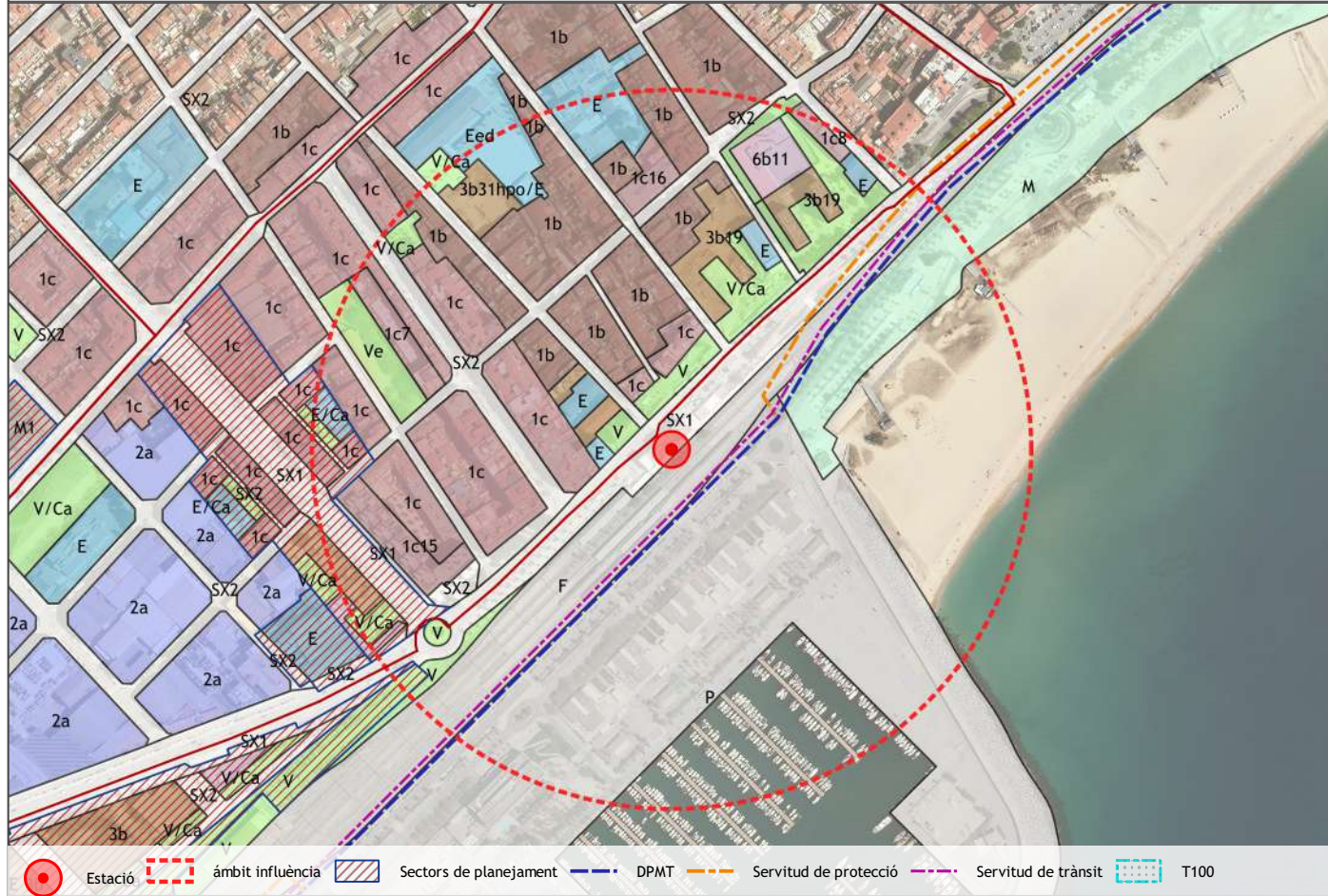
Classificació	Superfície (m <sup>2</sup> )
SUC. Sòl urbà consolidat	9.676
SNC. Sòl urbà no consolidat	
SUD/SND. Sòl urbanitzable delimitat/no delimitat	
SNU. Sòl no urbanitzable	

Places	Núm.	Serveis	Superfície (m <sup>2</sup> )
Actuals	387	Aparcament intermodal	9.676
Necessitats	0	Serveis a la mobilitat	0
<b>Totals</b>	<b>387</b>	Serveis a les persones	0
Vehicles + bicicletes	290 + 679	Serveis de logística de mercaderies	0

Qualificació	Superfície (m <sup>2</sup> )	%
<b>Total zones</b>		<b>0,00%</b>
<b>Total sistemes</b>	<b>9.676</b>	<b>100,00%</b>
Ferroviani	9.676	
Viari		
Espais lliures públics		
Equipaments		
Serveis tècnics i ambientals		
Protecció		
Costaner		

Qualificació	Superfície (m <sup>2</sup> )
<b>Total sistemes</b>	
SFXp. Sistemes de comunicacions per l'intercanvi modal principals	9.676
SFXs. Sistemes de comunicacions per l'intercanvi modal secundaris	
SFXc. Sistemes de comunicacions per l'intercanvi modal complementaris	
Espais lliures públics	
Viari	

**INFORMACIÓ** e 1:6000



**Corredor** 8. Mataró - Blanes

**ORDENACIÓ** e 1:6000

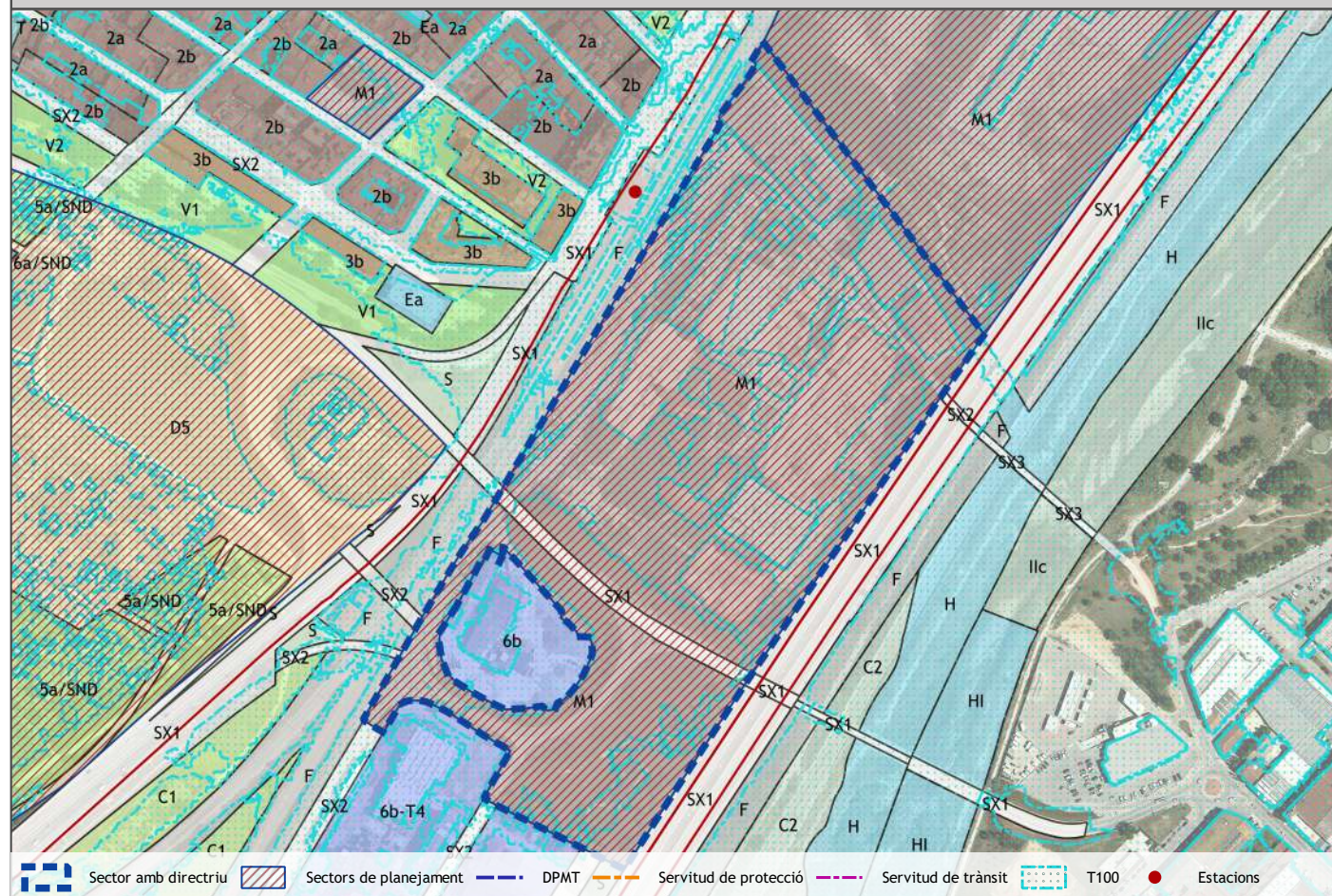


**Qualificació** SFXp  
**Determinacions** Recomanacions

Places	Núm.	Serveis	Superfície (m²)
Actuals	775	Aparcament intermodal	19.375
Necessitats	0	Serveis a la mobilitat	-
<b>Totals</b>	<b>775</b>	Serveis a les persones	-
	Vehicles + bicicletes 581 + 1358	Serveis de logística de mercaderies	-

Qualsevol modificació de planejament general o desenvolupament d'un instrument de planejament derivat l'àmbit de la qual estigui a menys de 300 metres de l'estació de transport inclosa en aquest Pla director urbanístic resta obligada a la sol·licitud del corresponent informe a l'Autoritat del Transport Metropolità (ATM) per tal de verificar si el seu desenvolupament és coherent amb els objectius del Pla director i pot donar compliment a l'assoliment total o parcial a les recomanacions per ell establertes.  
 S'eximiran aquelles actuacions situades a una distància de recorregut a través de la xarxa de mobilitat per a vianants existent o futura superior als 600 metres de l'estació.

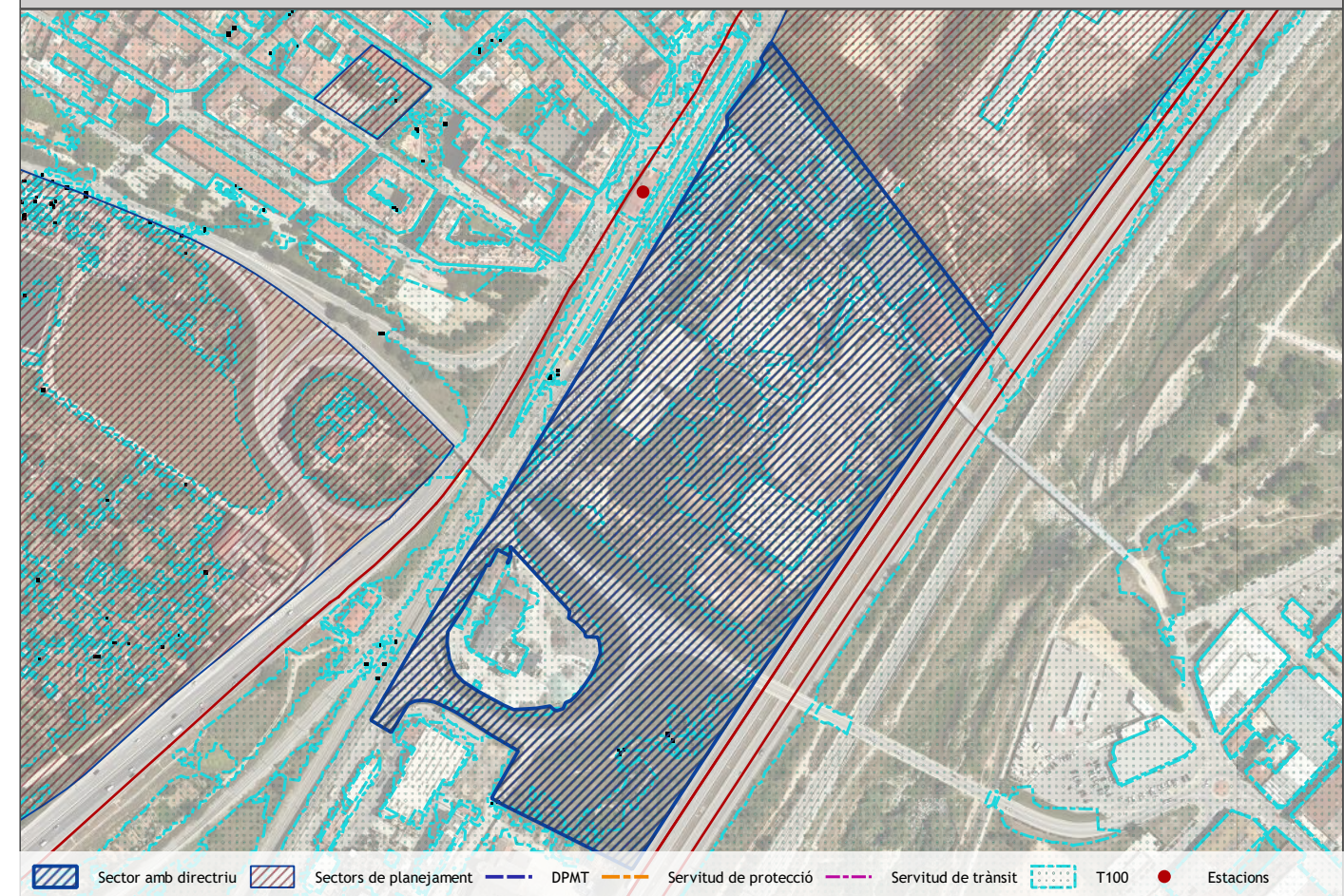
**INFORMACIÓ** e 1:5000



■ Sector amb directriu 
 ■ Sectors de planejament 
 — DPMT 
 — Servitud de protecció 
 — Servitud de trànsit 
 ■ T100 
 ● Estacions

Corredor	7. Granollers - Vic					
Titularitat	-					
Àmbits de planejament	PMU-2. Teneria					
Riscos	PLASEQCAT	X	TRANSCAT carreteres	X	TRANSCAT ferrocarrils	X

**ORDENACIÓ** e 1:5000



■ Sector amb directriu 
 ■ Sectors de planejament 
 — DPMT 
 — Servitud de protecció 
 — Servitud de trànsit 
 ■ T100 
 ● Estacions

Qualificació	SFXp
Determinacions	Directrius
Necessitats superfície (m²)	13.650
Núm. plantes	a determinar

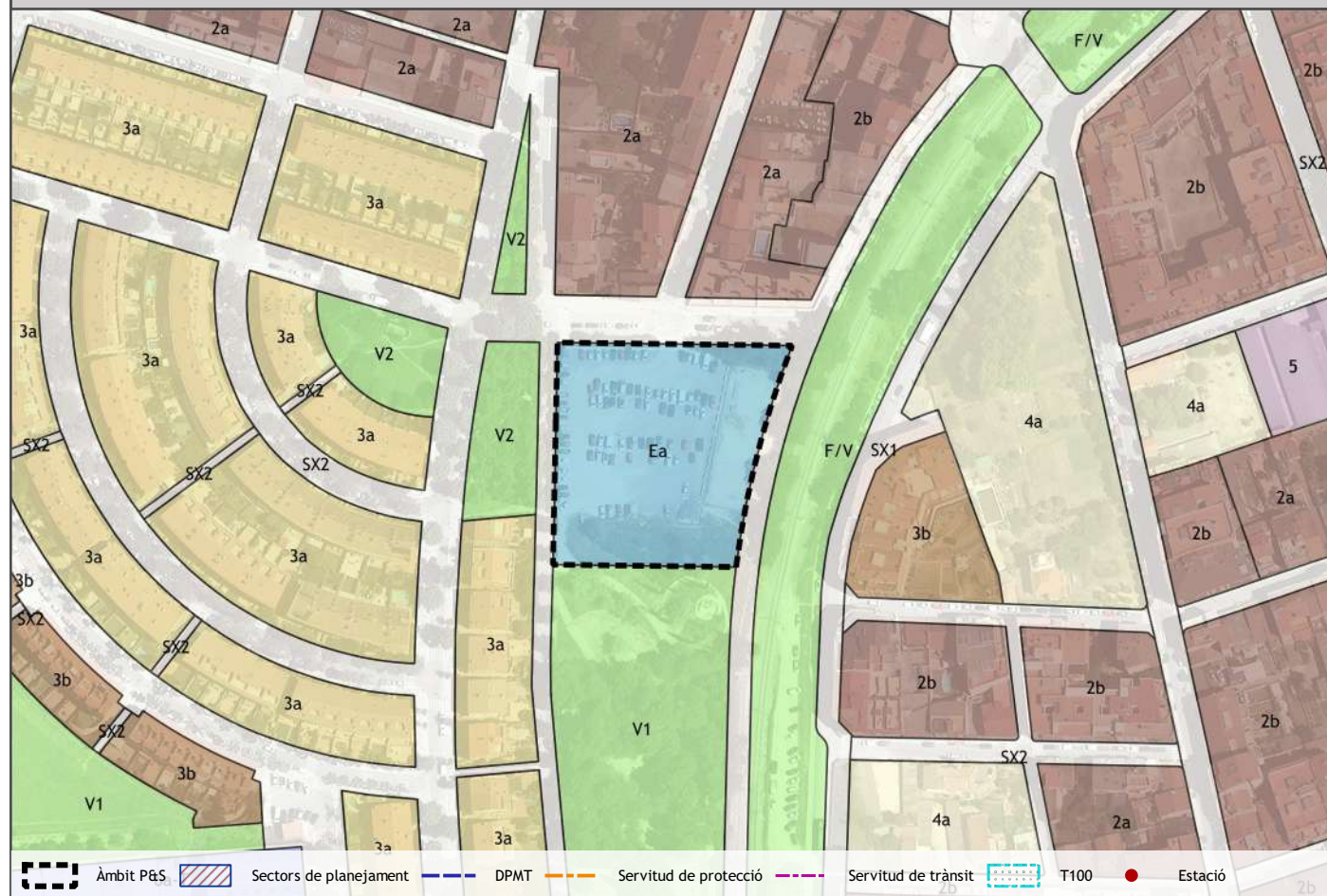
Places	Núm.	Serveis	Superfície (m²)
Actuals	244	Aparcament intermodal	12.350
Necessitats	250	Serveis a la mobilitat	700
<b>Totals</b>	<b>494</b>	Serveis a les persones	200
Vehicles + bicicletes	432 + 434	Serveis de logística de mercaderies	400

Nom sector	Superfície (m²)
PMU-2. Teneria	100.042

Es proposa la directriu per al planejament urbanístic en aquest àmbit de qualificar com a sistema de comunicacions per a l'intercanvi modal el sòl suficient per a donar cobertura a les necessitats respecte els diferents serveis (aparcament, mobilitat, persones i mercaderies) establertes en aquesta fitxa normativa.

Superfície total: 5.507 m<sup>2</sup>

**INFORMACIÓ** e 1:2500



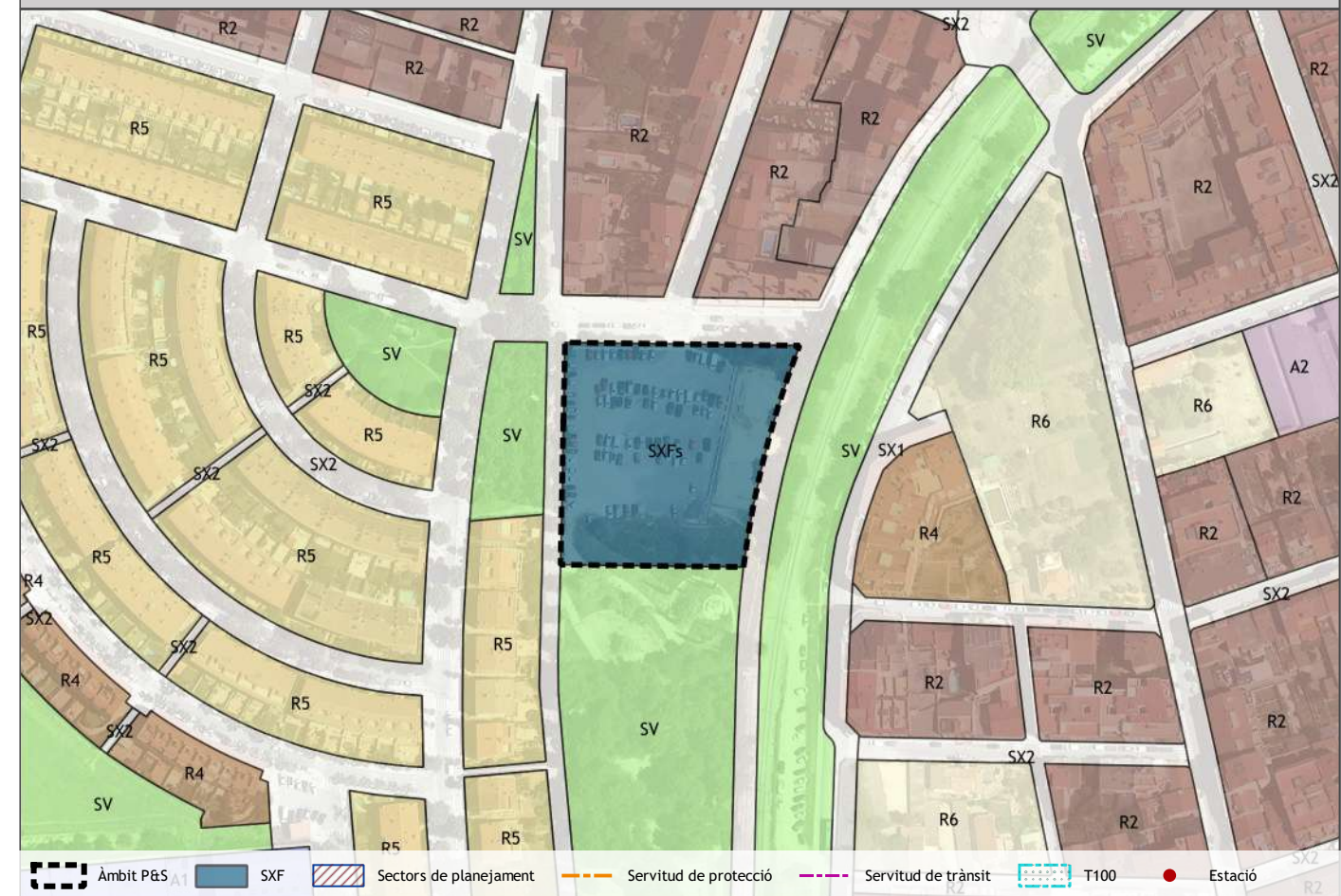
Àmbit P&S Sectors de planejament DPMT Servitud de protecció Servitud de trànsit T100 Estació

Corredor	7. Granollers - Vic			
Titularitat	Ajuntament			
Àmbits de planejament	-			
Riscos	PLASEQCAT	TRANSCAT carreteres	X	TRANSCAT ferrocarrils

Classificació	Superfície (m <sup>2</sup> )
SUC. Sòl urbà consolidat	5.507
SNC. Sòl urbà no consolidat	
SUD/SND. Sòl urbanitzable delimitat/no delimitat	
SNU. Sòl no urbanitzable	

Qualificació	Superfície (m <sup>2</sup> )	%
<b>Total zones</b>		<b>0,00%</b>
<b>Total sistemes</b>	<b>5.507</b>	<b>100,00%</b>
Ferrovitari		
Viari		
Espais lliures públics		
Equipaments	5.507	
Serveis tècnics i ambientals		
Protecció		
Costaner		

**ORDENACIÓ** e 1:2500



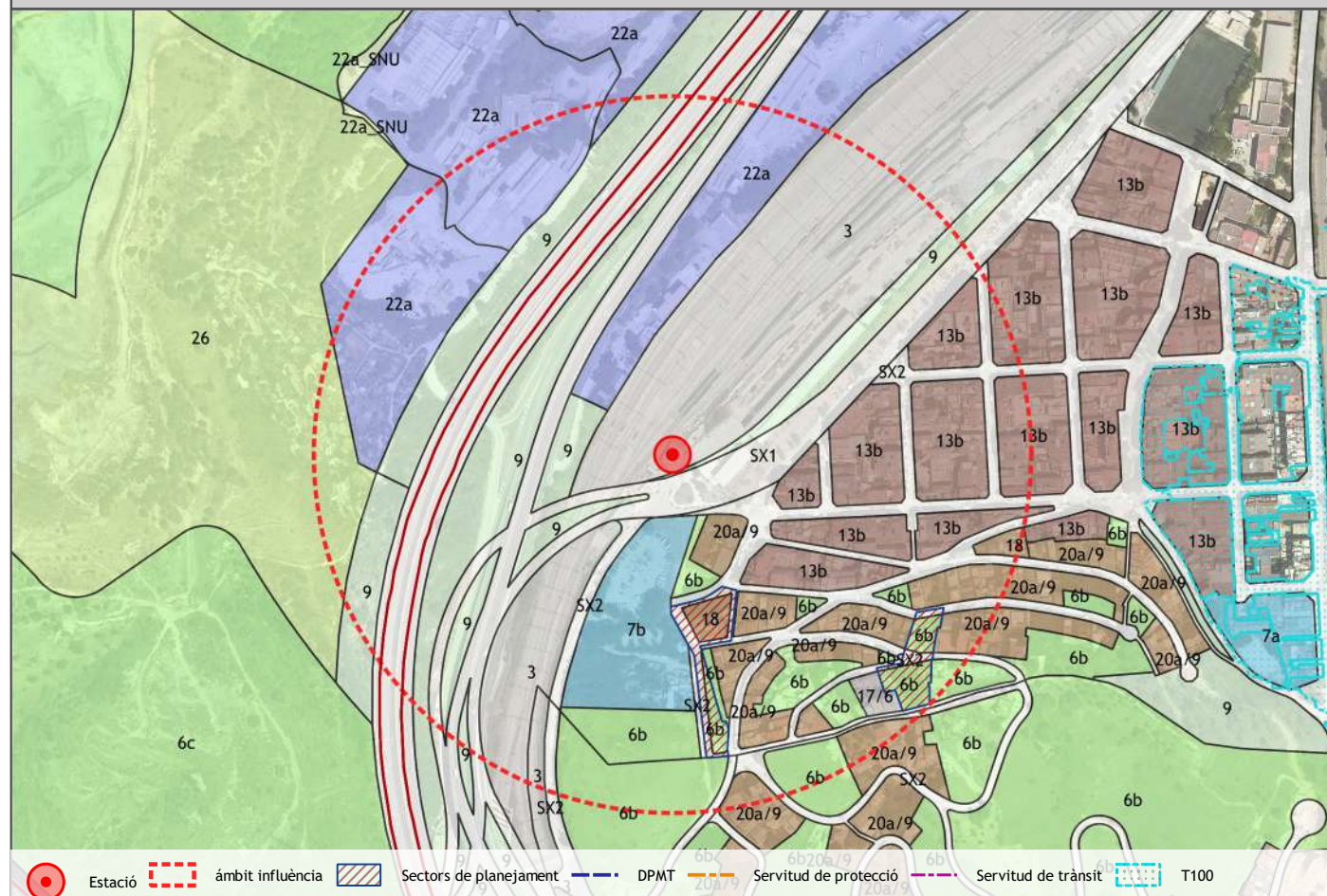
Àmbit P&S SXF Sectors de planejament Servitud de protecció Servitud de trànsit T100 Estació

Qualificació	SFXs	
Determinacions	Prescripcions	
Superfície (m <sup>2</sup> )	5.507	
Núm. plantes	0 (100% ocupació)	

Places	Núm.	Serveis	Superfície (m <sup>2</sup> )
Actuals	20	Aparcament intermodal	4.407
Necessitats	80	Serveis a la mobilitat	450
<b>Totals</b>	<b>100</b>	Serveis a les persones	250
Vehicles + bicicletes	87 + 91	Serveis de logística de mercaderies	400

Qualificació	Superfície (m <sup>2</sup> )
<b>Total sistemes</b>	
SFXp. Sistemes de comunicacions per l'intercanvi modal principals	
SFXs. Sistemes de comunicacions per l'intercanvi modal secundaris	5.507
SFXc. Sistemes de comunicacions per l'intercanvi modal complementaris	
Espais lliures públics	
Viari	

**INFORMACIÓ** e 1:6000



Corredor **7. Granollers - Vic**

**ORDENACIÓ** e 1:6000



Qualificació **SFXp**  
 Determinacions **Recomanacions**

Places	Núm.	Serveis	Superfície (m²)
Actuals	165	Aparcament intermodal	9.525
Necessitats	216	Serveis a la mobilitat	x
<b>Totals</b>	<b>381</b>	Serveis a les persones	x
Vehicles + bicicletes	333 + 336	Serveis de logística de mercaderies	x

Qualsevol modificació de planejament general o desenvolupament d'un instrument de planejament derivat l'àmbit de la qual estigui a menys de 300 metres de l'estació de transport inclosa en aquest Pla director urbanístic resta obligada a la sol·licitud del corresponent informe a l'Autoritat del Transport Metropolità (ATM) per tal de verificar si el seu desenvolupament és coherent amb els objectius del Pla director i pot donar compliment a l'assoliment total o parcial a les recomanacions per ell establertes.  
 S'eximiran aquelles actuacions situades a una distància de recorregut a través de la xarxa de mobilitat per a vianants existent o futura superior als 600 metres de l'estació.



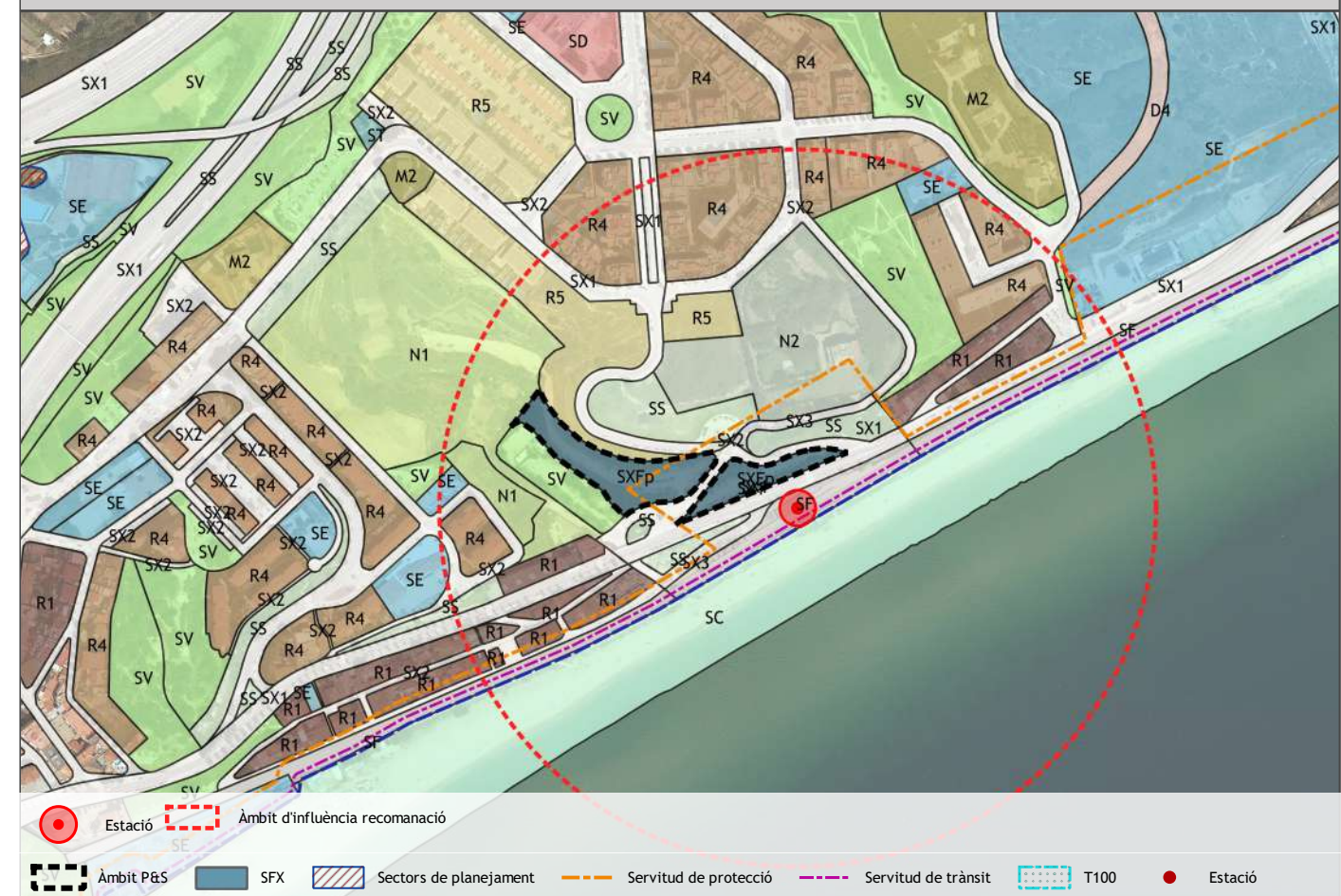


Superfície total: 7.725 m<sup>2</sup>

**INFORMACIÓ** e 1:6000



**ORDENACIÓ** e 1:6000



Corredor	8. Mataró - Blanes			
Titularitat	Privat			
Àmbits de planejament	-			
Riscos	PLASEQCAT	TRANSCAT carreteres	TRANSCAT ferrocarrils	

Qualificació	SFXp		
Determinacions	Prescripcions-Recomanacions		
Superfície (m <sup>2</sup> )			
Núm. plantes	0 (100% ocupació)		

Classificació	Superfície (m <sup>2</sup> )
SUC. Sòl urbà consolidat	
SNC. Sòl urbà no consolidat	
SUD/SND. Sòl urbanitzable delimitat/no delimitat	
SNU. Sòl no urbanitzable	7.725

Places	Núm.	Serveis	Superfície (m <sup>2</sup> )
Actuals	170 (P)	Aparcament intermodal	9.375
Necessitats	205 (R)	Serveis a la mobilitat	x
<b>Totals</b>	<b>375</b>	Serveis a les persones	x
Vehicles + bicicletes	364 + 77	Serveis de logística de mercaderies	-

Qualificació	Superfície (m <sup>2</sup> )	%
<b>Total zones</b>	<b>5.286</b>	<b>68,43%</b>
<b>Total sistemes</b>	<b>2.439</b>	<b>31,57%</b>

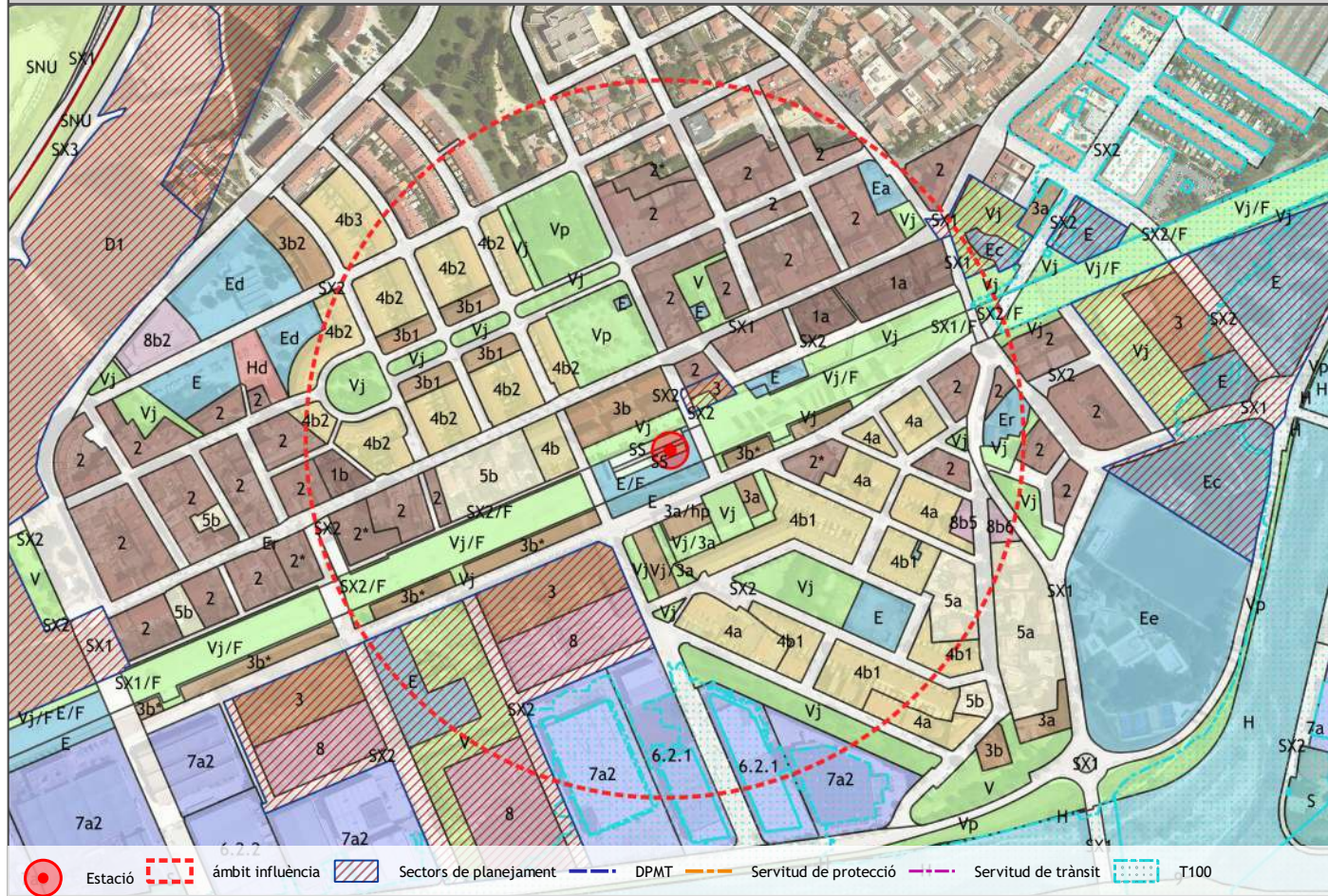
Qualificació	Superfície (m <sup>2</sup> )
SFXp. Sistemes de comunicacions per l'intercanvi modal principals	7.725
SFXs. Sistemes de couminacions per l'intercanvi modal secundaris	
Espais lliures públics	

Ferrovitari	
Viari	
Espais lliures públics	
Equipaments	
Serveis tècnics i ambientals	
Protecció	2.439
Costaner	

Qualsevol modificació de planejament general o desenvolupament d'un instrument de planejament derivat l'àmbit de la qual estigui a menys de 300 metres de l'estació de transport inclosa en aquest Pla director urbanístic resta obligada a la sol·licitud del corresponent informe a l'Autoritat del Transport Metropolità (ATM) per tal de verificar si el seu desenvolupament és coherent amb els objectius del Pla director i pot donar compliment a l'assoliment total o parcial a les recomanacions per ell establertes. S'eximiran aquelles actuacions situades a una distància de recorregut a través de la xarxa de mobilitat per a vianants existent o futura superior als 600 metres de l'estació.



**INFORMACIÓ** e 1:6000



Estació, àmbit influència, Sectors de planejament, DPMT, Servitud de protecció, Servitud de trànsit, T100

Corredor **7. Granollers - Vic**

**ORDENACIÓ** e 1:6000



Estació, àmbit influència, Sectors de planejament, DPMT, Servitud de protecció, Servitud de trànsit, T100

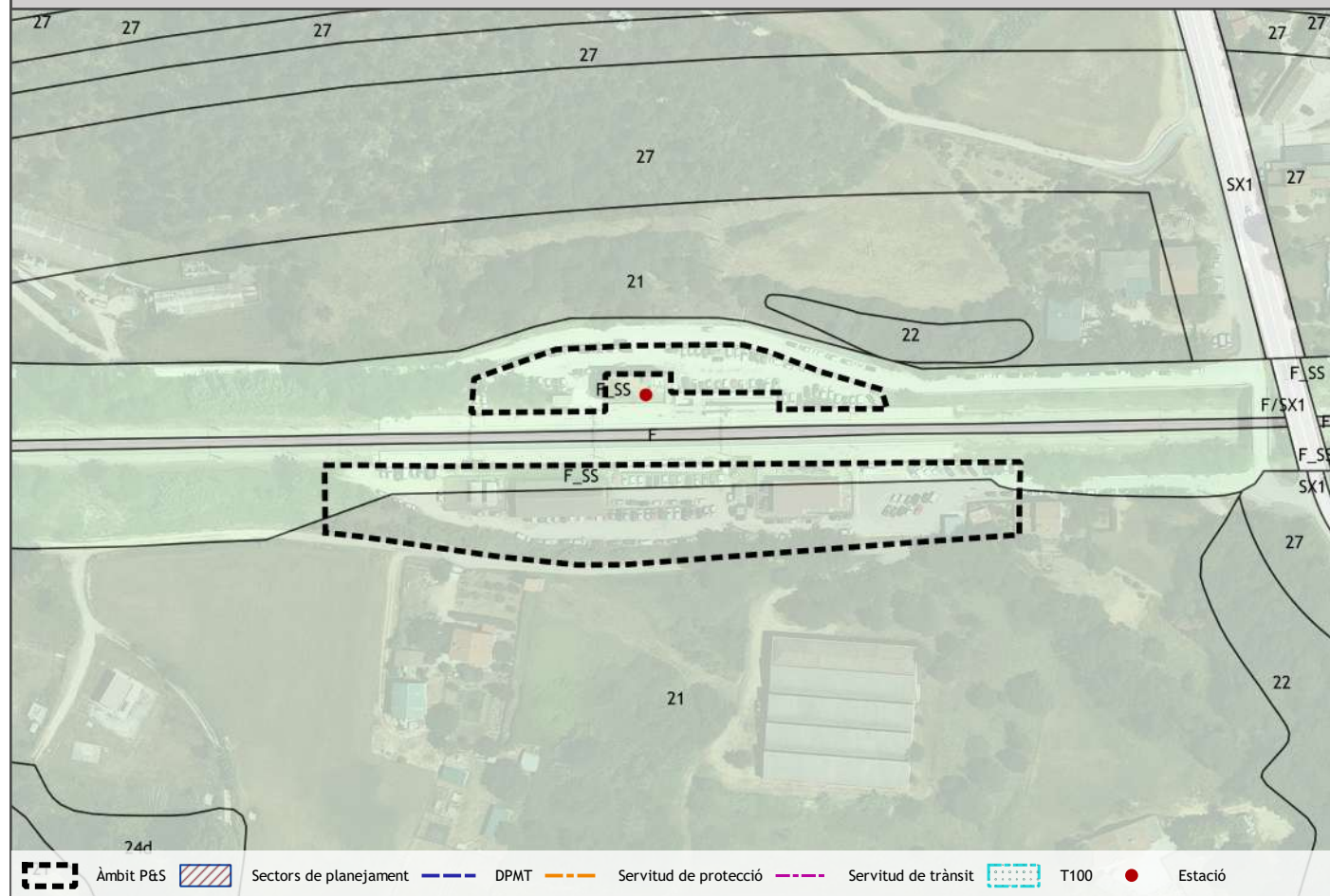
Qualificació	SFXp
Determinacions	Recomanacions

Places	Núm.	Serveis	Superfície (m²)
Actuals	0	Aparcament intermodal	12.500
Necessitats	500	Serveis a la mobilitat	x
<b>Totals</b>	<b>500</b>	Serveis a les persones	x
Vehicles + bicicletes	375 + 875	Serveis de logística de mercaderies	x

Qualsevol modificació de planejament general o desenvolupament d'un instrument de planejament derivat l'àmbit de la qual estigui a menys de 300 metres de l'estació de transport inclosa en aquest Pla director urbanístic resta obligada a la sol·licitud del corresponent informe a l'Autoritat del Transport Metropolità (ATM) per tal de verificar si el seu desenvolupament és coherent amb els objectius del Pla director i pot donar compliment a l'assoliment total o parcial a les recomanacions per ell establertes.  
S'eximiran aquelles actuacions situades a una distància de recorregut a través de la xarxa de mobilitat per a vianants existent o futura superior als 600 metres de l'estació.

Superfície total: 9.408 m<sup>2</sup>

**INFORMACIÓ** e 1:2500



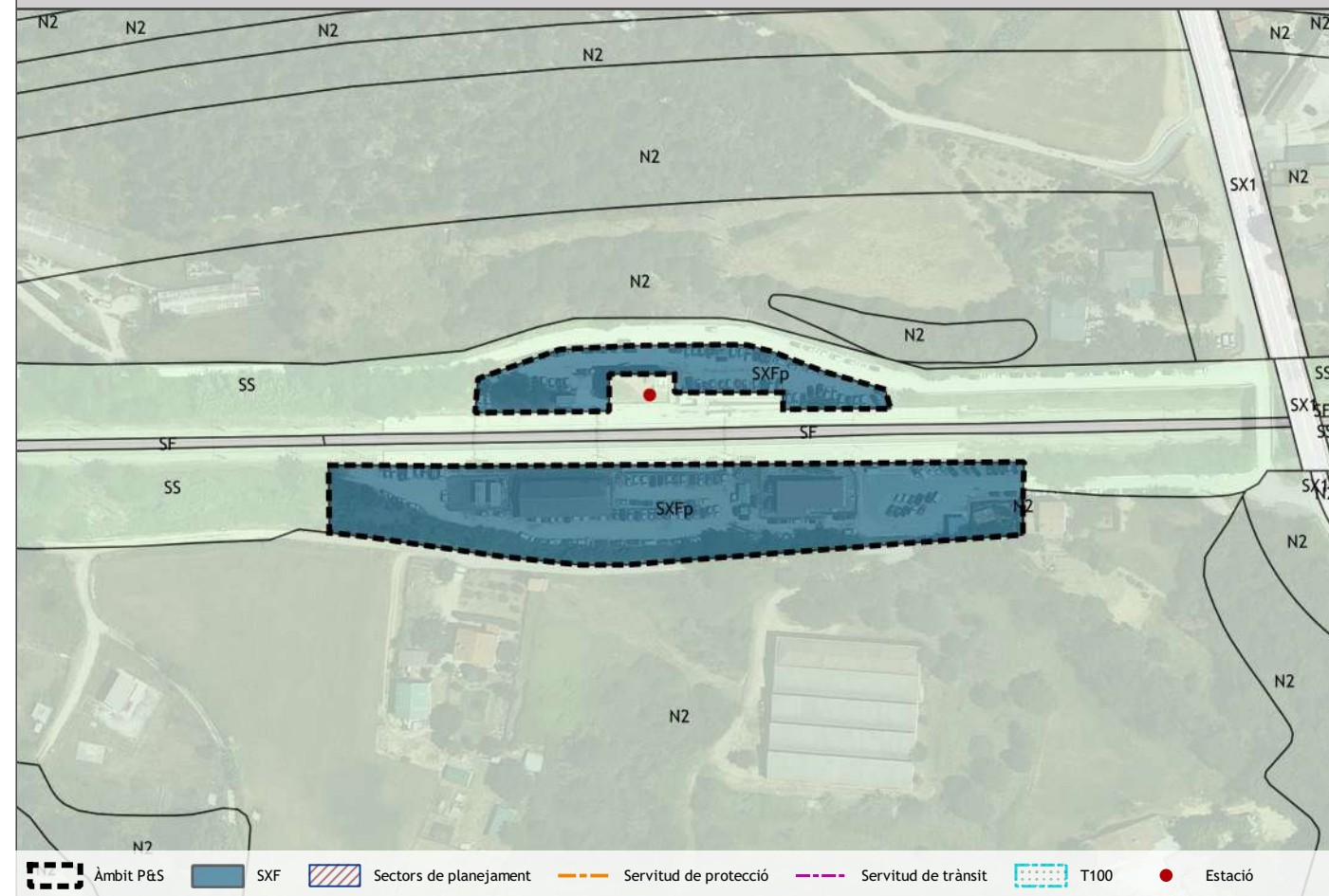
Àmbit P&S Sectors de planejament DPMT Servitud de protecció Servitud de trànsit T100 Estació

Corredor	7. Granollers - Vic			
Titularitat	Privat			
Àmbits de planejament	-			
Riscos	PLASEQCAT	TRANSCAT carreteres	TRANSCAT ferrocarrils	X

Classificació	Superfície (m <sup>2</sup> )
SUC. Sòl urbà consolidat	
SNC. Sòl urbà no consolidat	
SUD/SND. Sòl urbanitzable delimitat/no delimitat	
SNU. Sòl no urbanitzable	9.408

Qualificació	Superfície (m <sup>2</sup> )	%
<b>Total zones</b>	<b>5.220</b>	<b>55,48%</b>
<b>Total sistemes</b>	<b>4.188</b>	<b>44,52%</b>
Ferroviani		
Viari		
Espais lliures públics		
Equipaments		
Serveis tècnics i ambientals		
Protecció	4.188	
Costaner		

**ORDENACIÓ** e 1:2500



Àmbit P&S SFX Sectors de planejament Servitud de protecció Servitud de trànsit T100 Estació

Qualificació	SFXp
Determinacions	Prescripcions
Superfície (m <sup>2</sup> )	9.408
Núm. plantes	0 (100% ocupació)

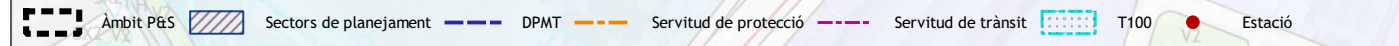
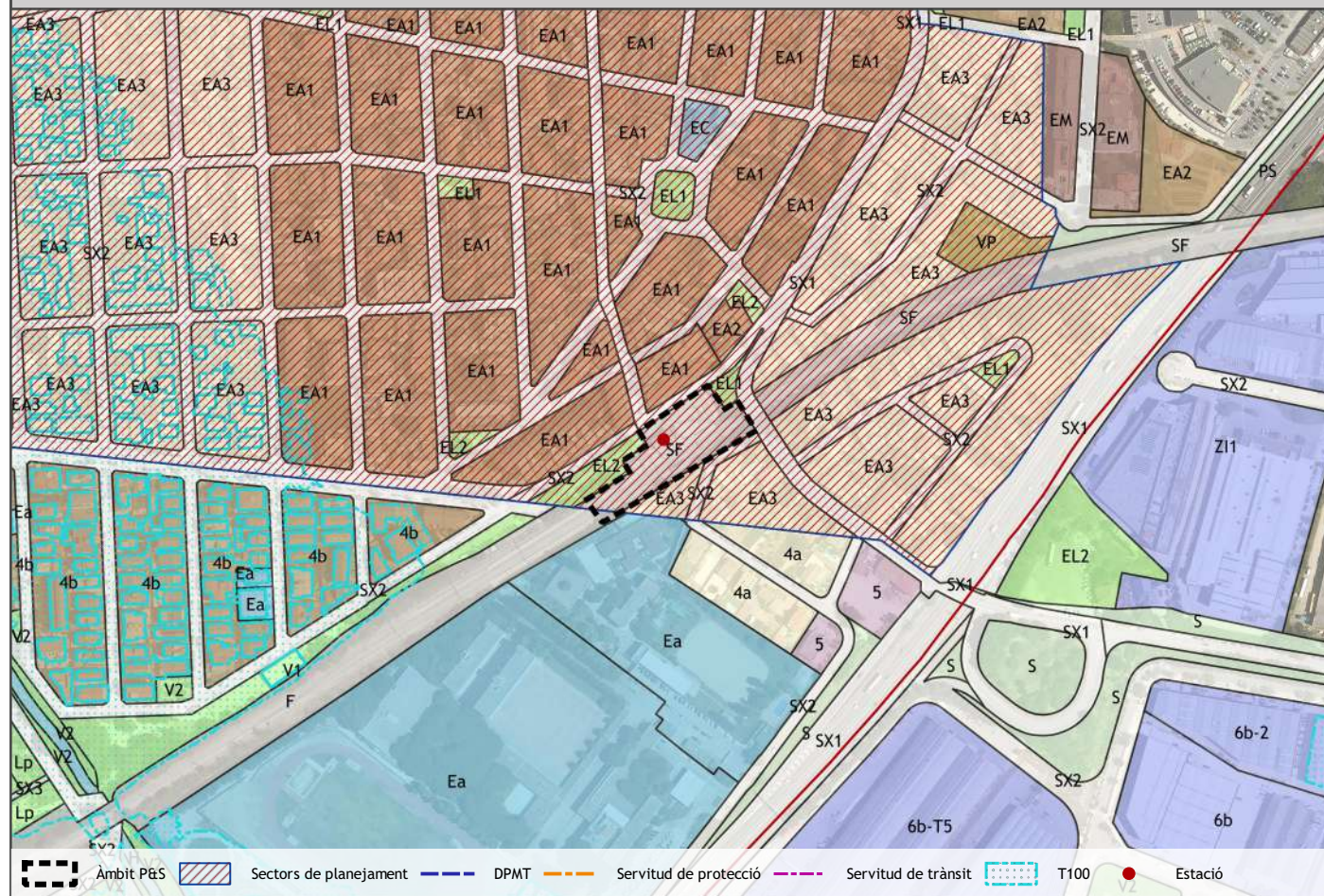
Places	Núm.	Serveis	Superfície (m <sup>2</sup> )
Actuals	180	Aparcament intermodal	8.608
Necessitats	164	Serveis a la mobilitat	450
<b>Totals</b>	<b>344</b>	Serveis a les persones	350
Vehicles + bicicletes	344 + 0	Serveis de logística de mercaderies	0

Qualificació	Superfície (m <sup>2</sup> )
<b>Total sistemes</b>	
SFXp. Sistemes de comunicacions per l'intercanvi modal principals	9.408
SFXs. Sistemes de comunicacions per l'intercanvi modal secundaris	
SFXc. Sistemes de comunicacions per l'intercanvi modal complementaris	
Espais lliures públics	
Viari	

Superfície total: 4.120 m<sup>2</sup>

**INFORMACIÓ**

e 1:5000



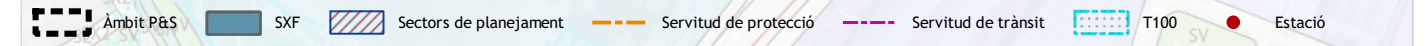
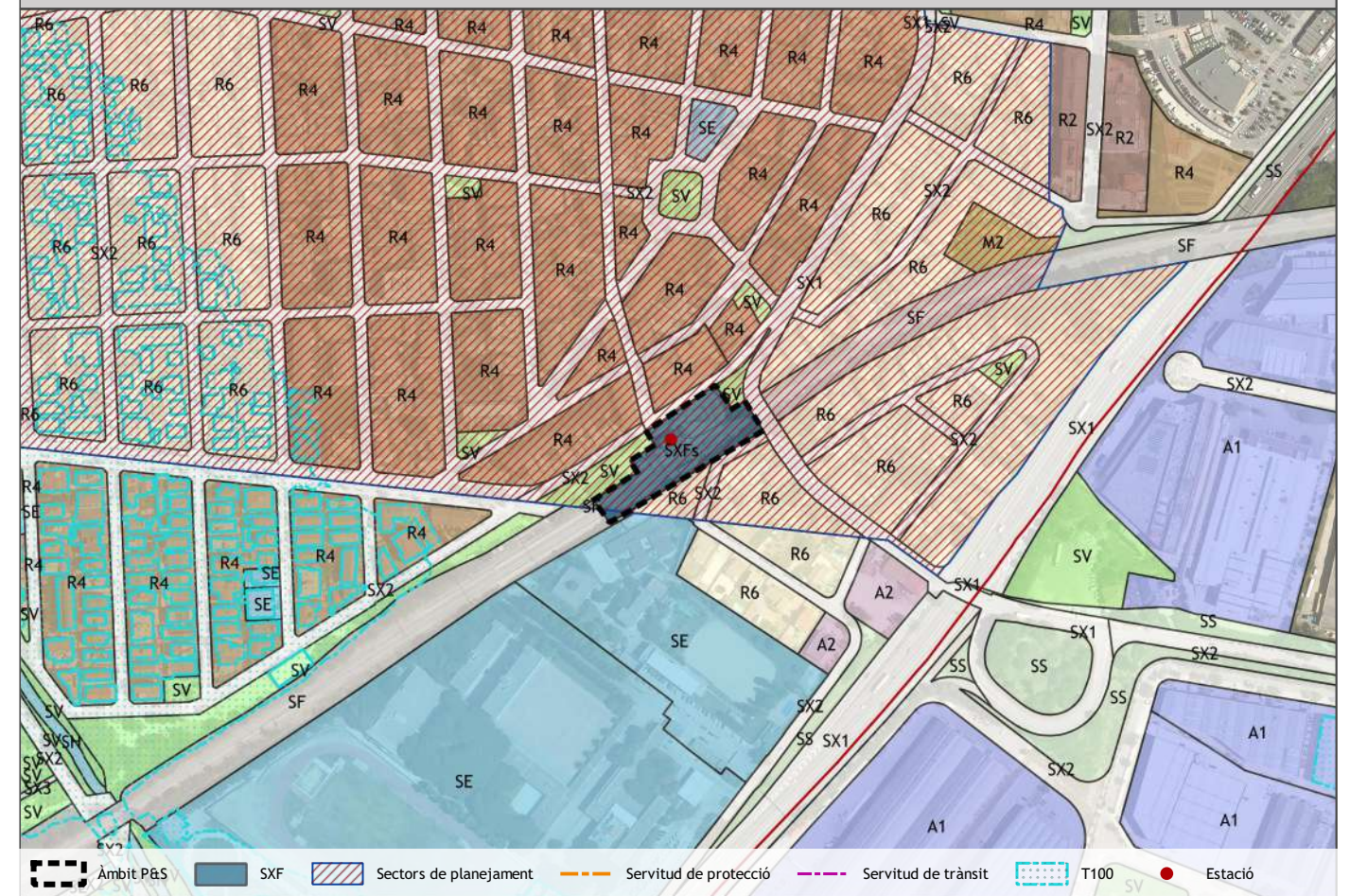
Corredor	7. Granollers - Vic			
Titularitat	ADIF			
Àmbits de planejament	PMU Eixample			
Riscos	PLASEQCAT	TRANSCAT carreteres	X	TRANSCAT ferrocarrils

Classificació	Superfície (m <sup>2</sup> )
SUC. Sòl urbà consolidat	79
SNC. Sòl urbà no consolidat	4.041
SUD/SND. Sòl urbanitzable delimitat/no delimitat	
SNU. Sòl no urbanitzable	

Qualificació	Superfície (m <sup>2</sup> )	%
<b>Total zones</b>		<b>0,00%</b>
<b>Total sistemes</b>	<b>4.120</b>	<b>100,00%</b>
Ferrovitari	4.120	
Viari		
Espais lliures públics		
Equipaments		
Serveis tècnics i ambientals		
Protecció		
Costaner		

**ORDENACIÓ**

e 1:5000



Qualificació	SFXs
Determinacions	Prescripcions
Superfície (m <sup>2</sup> )	4.120
Núm. plantes	0 (100% ocupació)

Places	Núm.	Serveis	Superfície (m <sup>2</sup> )
Actuals	75	Aparcament intermodal	4.120
Necessitats	75	Serveis a la mobilitat	0
<b>Totals</b>	<b>150</b>	Serveis a les persones	0
Vehicles + bicicletes	131 + 133	Serveis de logística de mercaderies	0

Qualificació	Superfície (m <sup>2</sup> )
<b>Total sistemes</b>	
SFXp. Sistemes de comunicacions per l'intercanvi modal principals	
SFXs. Sistemes de comunicacions per l'intercanvi modal secundaris	4.120
SFXc. Sistemes de comunicacions per l'intercanvi modal complementaris	
Espais lliures públics	
Viari	

