

Jornada sobre la gestió ambiental als Ports (3 d'octubre de 2002)

El Port de l'Estartit

Context inicial. Antecedents:

- Infraestructures costaneres (ports) en entorns amb equilibri mediambiental fràgil
- Necessitat de generar una imatge sostenible de l'activitat nàutica
- Responsabilitat per la ubicació del Port al costat del Parc Natural Illes Medes
- Programa "Navega en Verd"
- Participació i col·laboració en els programes i iniciatives Institucionals
- Auditoria mediambiental interna
- Infraestructures mediambientals existents fruit del desenvolupament del projecte "Navega en verd" i altres mesures anteriors > Canal i Recollida Selectiva
- Esforç inicial (RRHH i econòmics).
- Suport de l'Administració (assessorament i subvencions)
- 4 anys de "cultura" de la sostenibilitat > Comunicació (sensibilització de la massa social)



Infraestructures existents:

- **Canals de recollida d'aigües provinents del carenatge d'embarcacions** (perímetre àrea de neteja).
Decantació i tractament de fangs considerats "residu especial".



- **Punt net i illes ecològiques:** Recollida selectiva de deixalles industrials i domèstiques. Altres punts de recollida domèstica distribuïts estratègicament pel Port. Kits de lluita contra la contaminació.



- **Instal·lacions de bombatge** d'aigües olioses de sentina i aigües residuals.



Dades sobre recollida (gener a setembre 2002)

RESIDU	Kg	Cost del tractament
Aerosols	29	1.56
Ànodes de sacrifici	312	
Bateries	254	
Envasos bruts d'oli	205	1.70
Envasos metàl·lics no valoritzables	340	1.70
Envasos metàl·lics valoritzables	42	
Envasos plàstics domèstics	*	
Fangs provinents carenatge	951	1.00
Filtres d'aire	18	
Filtres d'oli	53	0.90
Material impregnat de pintura	181	1.05
Olis bruts	952	-
Paper / Cartró domèstic	*	
Piles	11.5	
Vidre domèstic	*	
Deixalles de fusta en contenidor de 1 m3 de capacitat		
Deixalles de ferro en contenidor de 1 m3 de capacitat		
* De la recollida que efectua l'Ajuntament (paper/vidre/plàstic) no disposem de dades		

Canal de Recollida

> Vegeu vídeo: Canal de recollida d'aigües de drenatge i tractament dels fangs, que trobareu a la web de portsnets.info

Comunicació

- Gallardet ecològic, la mascota
- Eslògan i decàleg
- Díptic d'informació ecològic



- Exposicions
- Conferències i xerrades monogràfiques
- Revista del Club



- Reservat ecològic
- Pàgina web, <http://www.cnestartit.es>
- Participació en programes i activitats Institucionals: Seguiment de la Posidònia, neteja Illes Medes, protocol de comunicació d'avistament de cetacis, etc.
- Crèdit de síntesi ESO "Navegació i Ecologia"



Idoneïtat dels SGMA

- Mètode d'ecogestió i ecoauditoria (gestió global)
- Assegura un alt nivell de protecció del medi ambient
- Implantació de mètodes de millora contínua
- Imatge de compromís mediambiental
- Benefici de tota la comunitat portuària

SGMA

- ISO 14001: aplicació internacional (International Standard Organization)
- EMAS: Reglament 1836/93, aplicació oficial estats membres de la UE > Direcció general de Qualitat Ambiental Generalitat Catalunya: registre EMAS

Per què EMAS ?

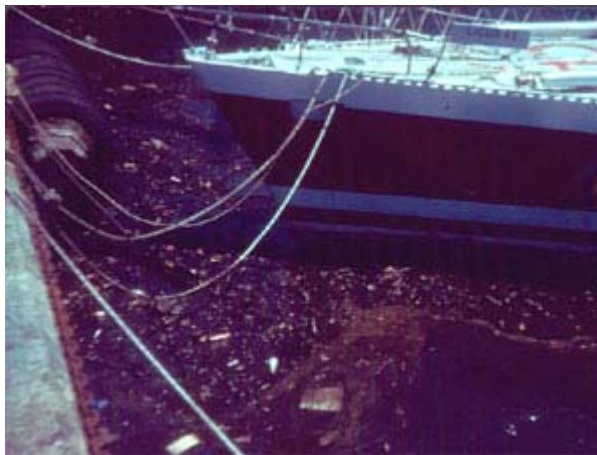
- Garanteix més alt nivell de protecció ambiental. És més exigent
- Gaudeix del reconeixement públic per part Administració Mediambiental
- Major transparència gestió ambiental (declaració ambiental)
- Major acceptació per part de la societat. El compromís és públic
- Inclou comunicació externa

Fases de la implementació SGMA EMAS/ISO

- Avaluació inicial Set-Des 2001
- Organització sistema Gen-Oct 2002
- Auditoria interna Nov 2002
- Auditoria externa (verificació)
15 mesos en total

Alguns objectius MA 2002-2003

- Assolir certificació EMAS i ISO 14001
- Increment de les illes ecològiques de recollida selectiva domèstica (paper-cartró, envasos i vidre)
- Estudi de viabilitat econòmica d'instal·lacions d'aprofitament d'energies alternatives (solar tèrmica)
- Estació de depuració de sòlids i control de les aigües provinents del carenatge d'embarcacions
- Compra de contenidors de compostatge per les zones ajardinades
- Reducció dels consums d'aigua i electricitat
- Augment de la comunicació per implicar més als usuaris del Port



Un repte a Assolir!!